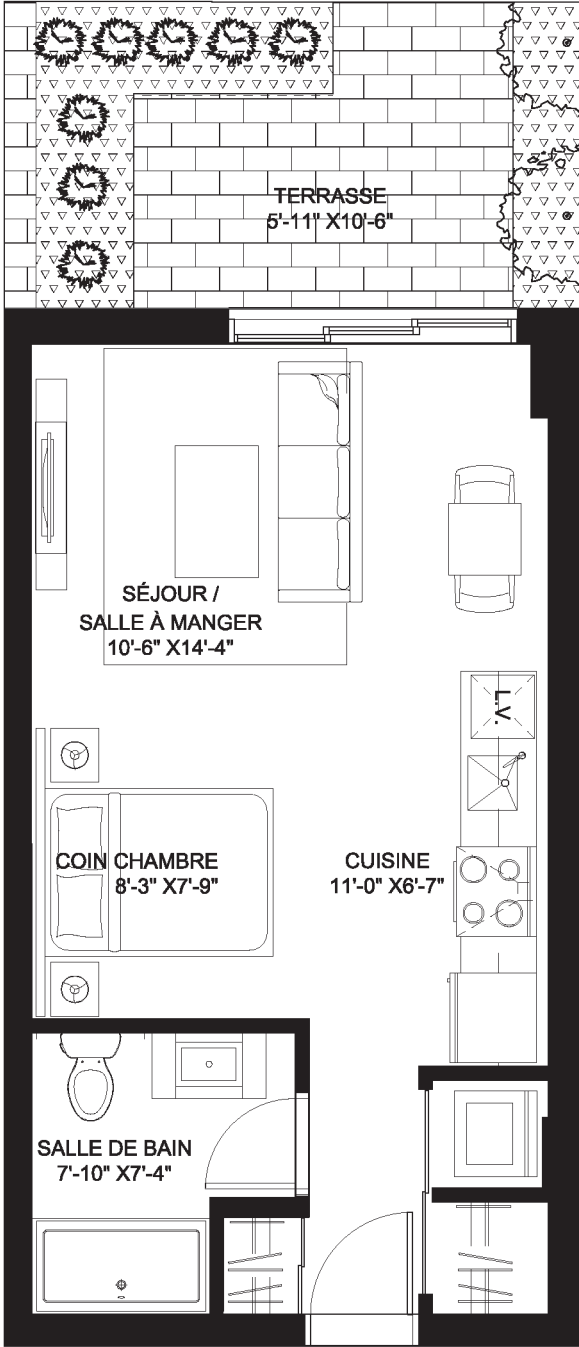
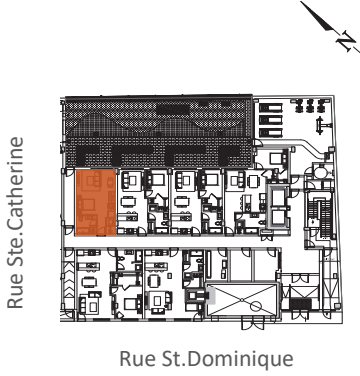




Étage(s): Rez-de-chaussée
 Unité(s): 104
 Chambre(s): Studio
 Salle de Bain(s): 1
 Superficie : 426 PI²
 Balcon/Terrasse: 62 PI²



Échelle: 3/16"=1'-0"



Loyer / Rent: _____
 Frais de casier / Locker fee: _____
 Frais de stationnement / Parking space fee: _____
 *Loyer total mensuel / Total monthly rent: _____

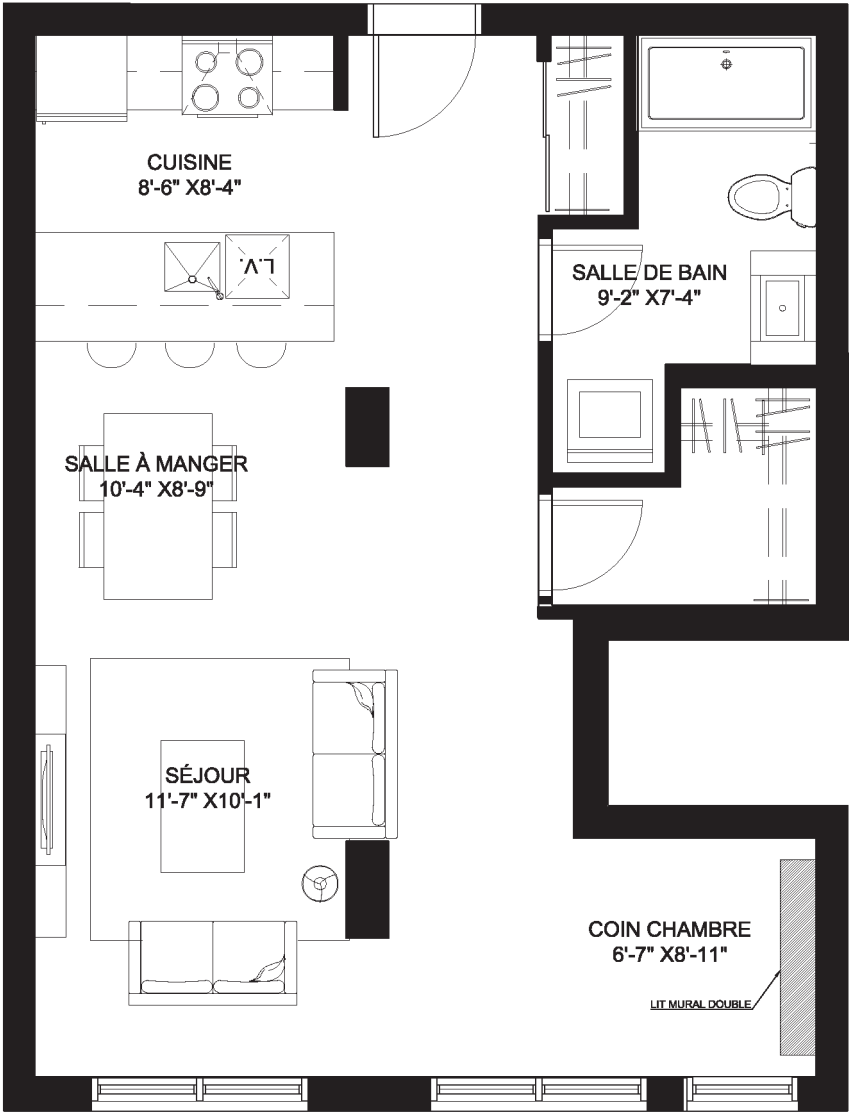
NOTE: La superficie brute et les dimensions de pièces montrées sur les plans sont approximatives et peuvent varier. La superficie est calculée à la face extérieure des murs extérieurs et au centre des cloisons mitoyennes et des corridors communs.
 Le propriétaire peut modifier les plans sans préavis ou consulter le locataire afin de tenir compte des révisions des ingénieurs en mécanique et électriques et / ou aux conditions uniques du chantier. Le mobilier est montré à titre d'information seulement.
 *Loyer, promotions et disponibilités sont sujet à changement sans préavis.

Gross area and room dimensions shown on the plan are approximate and may vary. The area is calculated on the outside of the exterior walls and the center of the dividing walls and common corridors. The Landlord may change the plans without notice or consulting with the Renter in order to accommodate revisions of mechanical and electrical engineers and / or unique site conditions. The furniture is shown for information purposes only.
 *Rent, promotions and availability are subject to change without notice.

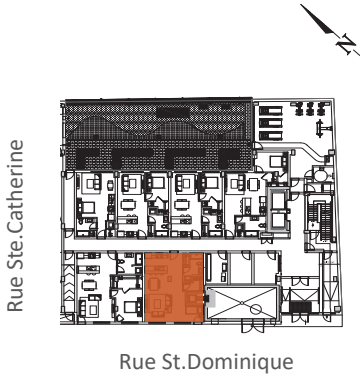
INITIALES	
LOCATAIRE (1)	LOCATAIRE (2)



Étage(s): Rez-de-chaussée
 Unité(s): 106
 Chambre(s): Studio
 Salle de Bain(s): 1
 Superficie : 647 PI²
 Balcon/Terrasse: -



Échelle: 3/16"=1'-0"



Loyer / Rent: _____
 Frais de casier / Locker fee: _____
 Frais de stationnement / Parking space fee: _____
 *Loyer total mensuel / Total monthly rent: _____

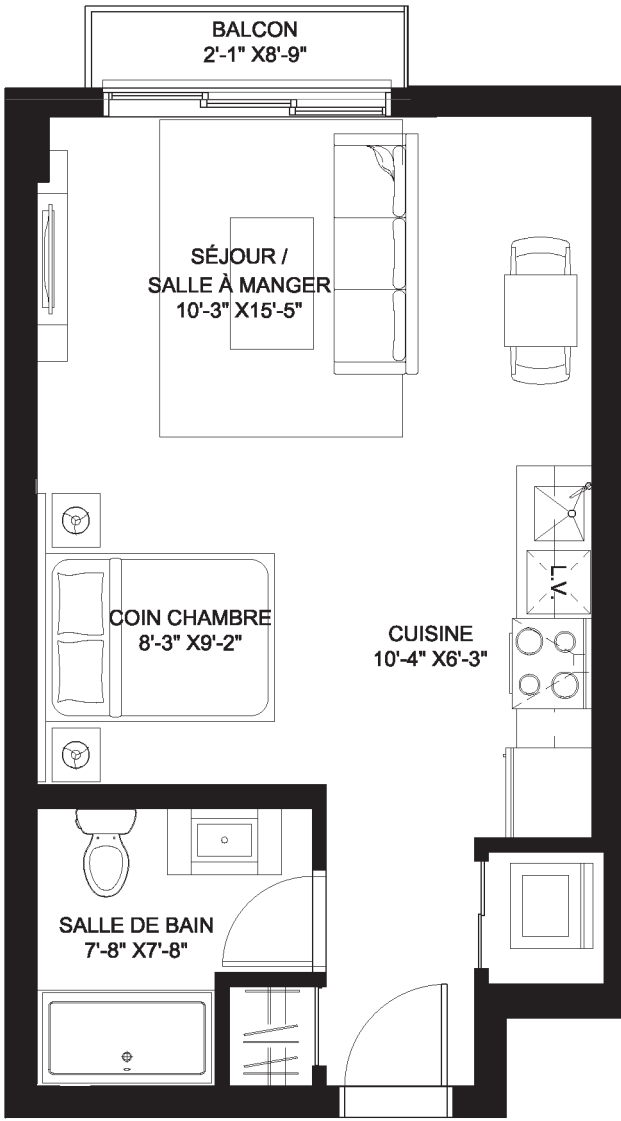
NOTE: La superficie brute et les dimensions de pièces montrées sur les plans sont approximatives et peuvent varier. La superficie est calculée à la face extérieure des murs extérieurs et au centre des cloisons mitoyennes et des corridors communs. Le propriétaire peut modifier les plans sans préavis ou consulter le locataire afin de tenir compte des révisions des ingénieurs en mécanique et électriques et / ou aux conditions uniques du chantier. Le mobilier est montré à titre d'information seulement.
 *Loyer, promotions et disponibilités sont sujet à changement sans préavis.

Gross area and room dimensions shown on the plan are approximate and may vary. The area is calculated on the outside of the exterior walls and the center of the dividing walls and common corridors. The Landlord may change the plans without notice or consulting with the Renter in order to accommodate revisions of mechanical and electrical engineers and / or unique site conditions. The furniture is shown for information purposes only.
 *Rent, promotions and availability are subject to change without notice.

INITIALES	
LOCATAIRE (1)	LOCATAIRE (2)

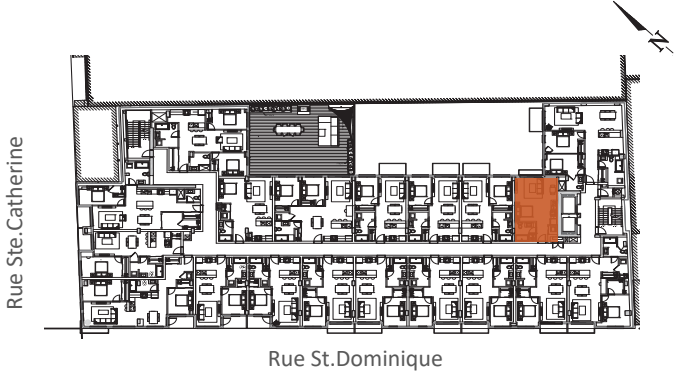


Étage(s): 2, 3, 4, 5, 6, 7 et 8e étage
 Unité(s): 202 - 302 - 402 - 502 - 602 - 702 - 802
 Chambre(s): Studio
 Salle de Bain(s): 1
 Superficie : 443 PI²
 Balcon/Terrasse: 18 PI²



Échelle: 3/16"=1'-0"

Loyer / Rent: _____
 Frais de casier / Locker fee: _____
 Frais de stationnement / Parking space fee: _____
 *Loyer total mensuel / Total monthly rent: _____



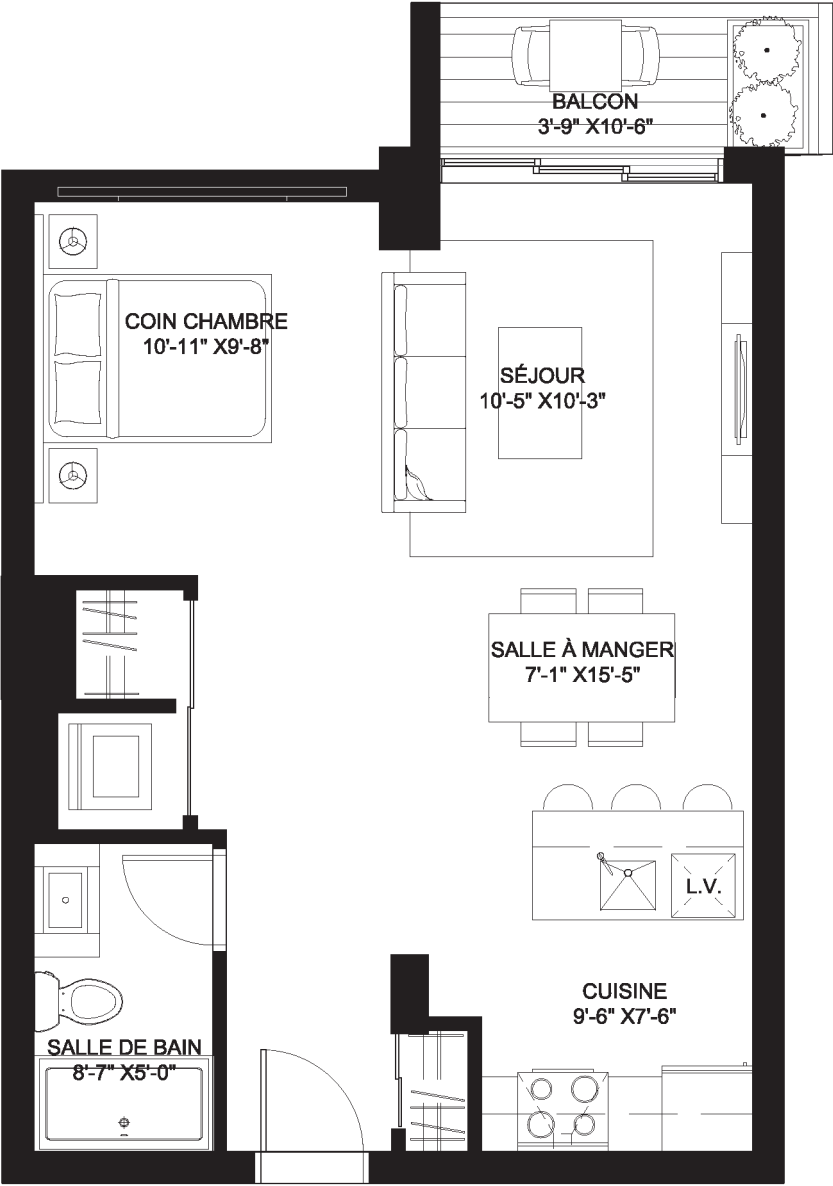
NOTE: La superficie brute et les dimensions de pièces montrées sur les plans sont approximatives et peuvent varier. La superficie est calculée à la face extérieure des murs extérieurs et au centre des cloisons mitoyennes et des corridors communs. Le propriétaire peut modifier les plans sans préavis ou consulter le locataire afin de tenir compte des révisions des ingénieurs en mécanique et électriques et / ou aux conditions uniques du chantier. Le mobilier est montré à titre d'information seulement.
 *Loyer, promotions et disponibilités sont sujet à changement sans préavis.

Gross area and room dimensions shown on the plan are approximate and may vary. The area is calculated on the outside of the exterior walls and the center of the dividing walls and common corridors. The Landlord may change the plans without notice or consulting with the Renter in order to accommodate revisions of mechanical and electrical engineers and / or unique site conditions. The furniture is shown for information purposes only.
 *Rent, promotions and availability are subject to change without notice.

INITIALES	
LOCATAIRE (1)	LOCATAIRE (2)

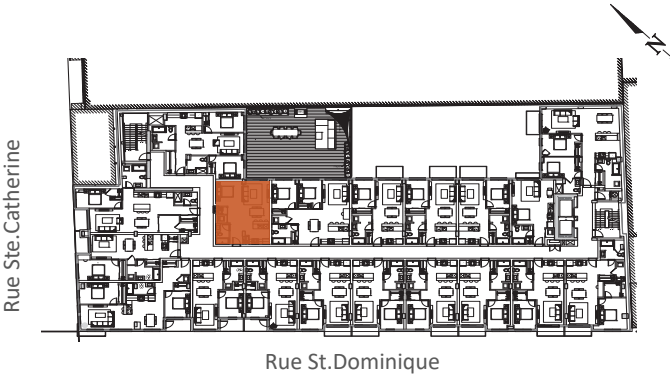


Étage(s): 2e étage
 Unité(s): 207
 Chambre(s): Studio
 Salle de Bain(s): 1
 Superficie : 570 PI²
 Balcon/Terrasse: 40 PI²



Échelle: 3/16"=1'-0"

Loyer / Rent: _____
 Frais de casier / Locker fee: _____
 Frais de stationnement / Parking space fee: _____
 *Loyer total mensuel / Total monthly rent: _____



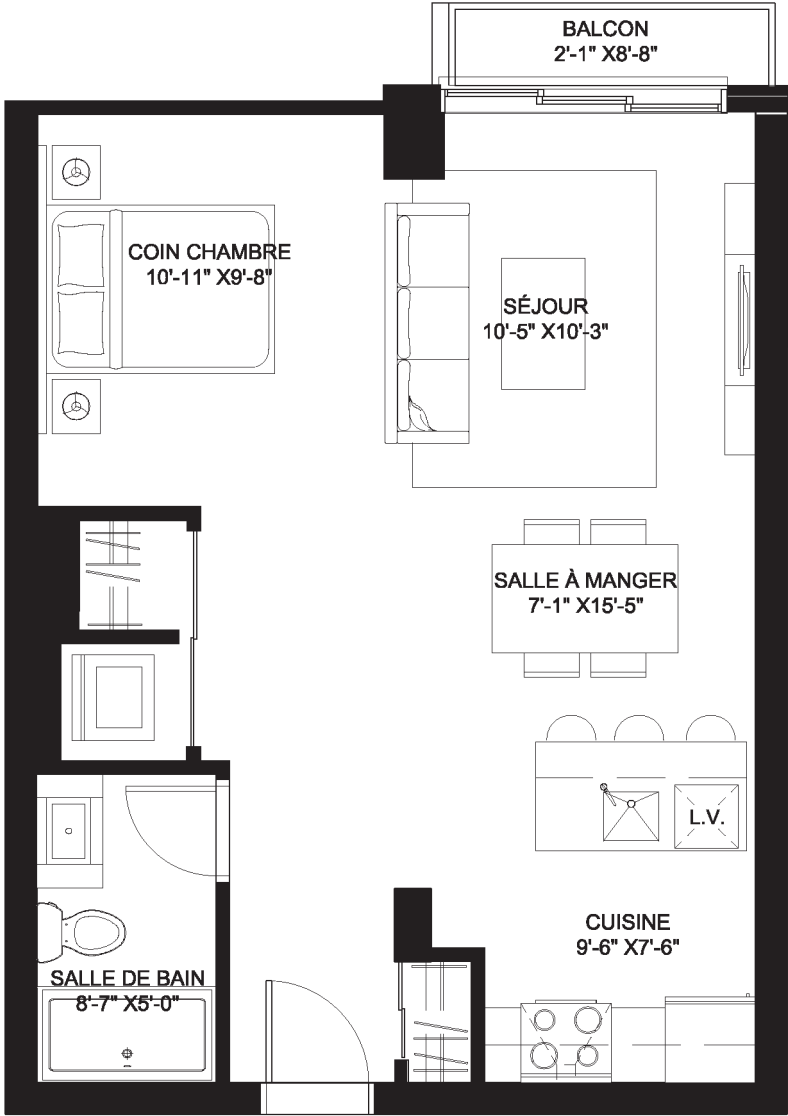
NOTE: La superficie brute et les dimensions de pièces montrées sur les plans sont approximatives et peuvent varier. La superficie est calculée à la face extérieure des murs extérieurs et au centre des cloisons mitoyennes et des corridors communs. Le propriétaire peut modifier les plans sans préavis ou consulter le locataire afin de tenir compte des révisions des ingénieurs en mécanique et électriques et / ou aux conditions uniques du chantier. Le mobilier est montré à titre d'information seulement.
 *Loyer, promotions et disponibilités sont sujet à changement sans préavis.

Gross area and room dimensions shown on the plan are approximate and may vary. The area is calculated on the outside of the exterior walls and the center of the dividing walls and common corridors. The Landlord may change the plans without notice or consulting with the Renter in order to accommodate revisions of mechanical and electrical engineers and / or unique site conditions. The furniture is shown for information purposes only.
 *Rent, promotions and availability are subject to change without notice.

INITIALES	
LOCATAIRE (1)	LOCATAIRE (2)

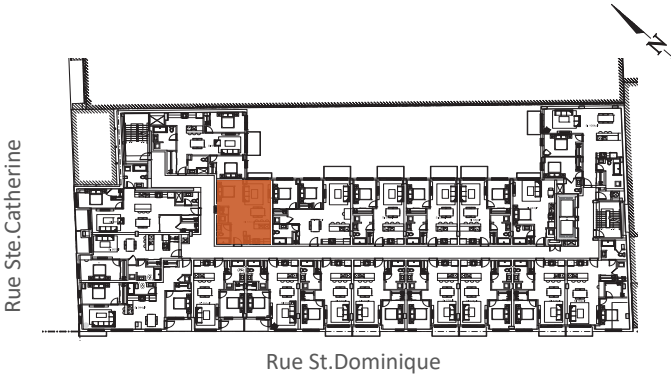


Étage(s): 3, 4, 5, 6, 7 et 8e étage
 Unité(s): 307 - 407 - 507 - 607 - 707 - 807
 Chambre(s): Studio
 Salle de Bain(s): 1
 Superficie : 570 PI²
 Balcon/Terrasse: 18 PI²



Échelle: 3/16"=1'-0"

Loyer / Rent: _____
 Frais de casier / Locker fee: _____
 Frais de stationnement / Parking space fee: _____
 *Loyer total mensuel / Total monthly rent: _____



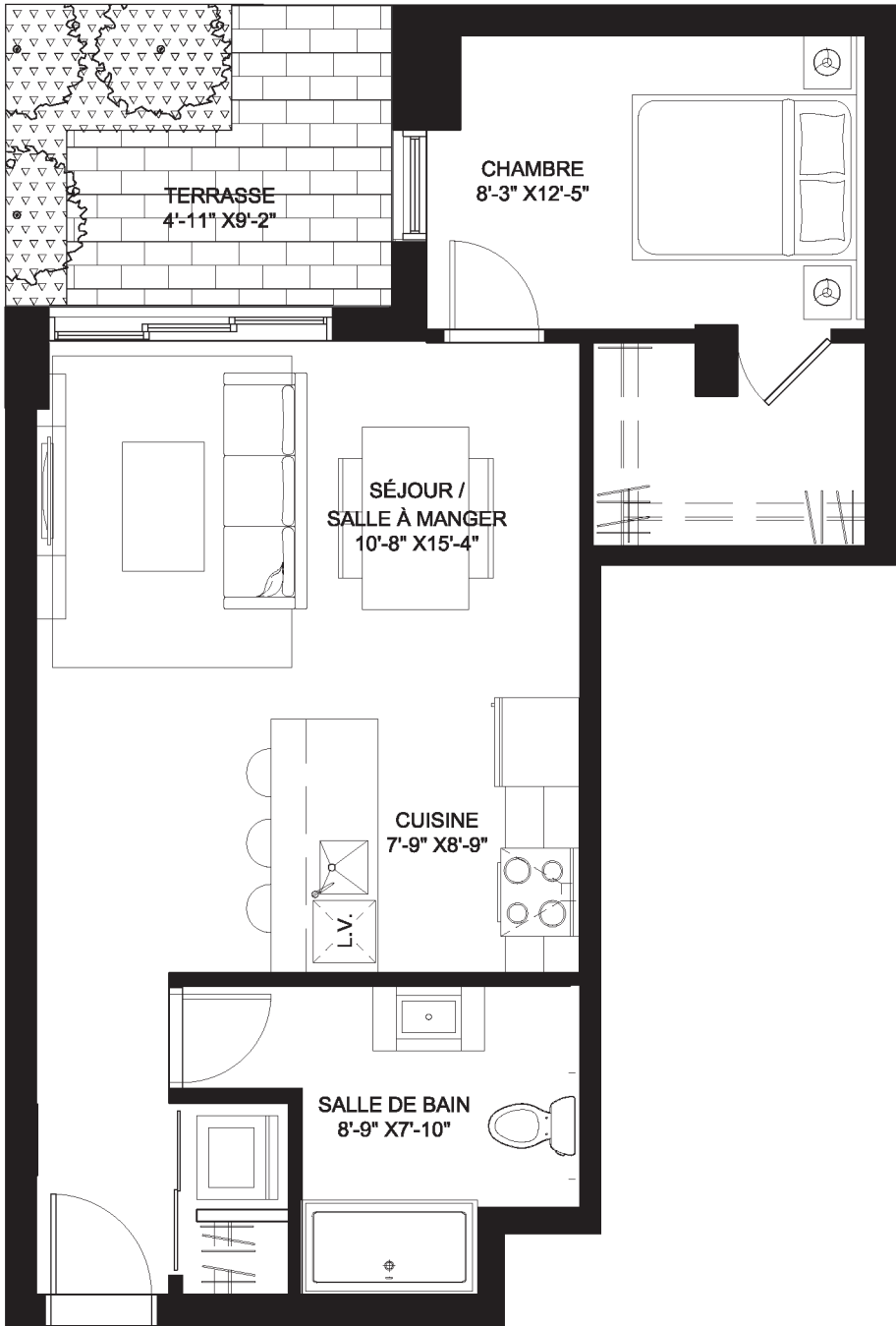
NOTE: La superficie brute et les dimensions de pièces montrées sur les plans sont approximatives et peuvent varier. La superficie est calculée à la face extérieure des murs extérieurs et au centre des cloisons mitoyennes et des corridors communs. Le propriétaire peut modifier les plans sans préavis ou consulter le locataire afin de tenir compte des révisions des ingénieurs en mécanique et électriques et / ou aux conditions uniques du chantier. Le mobilier est montré à titre d'information seulement.
 *Loyer, promotions et disponibilités sont sujet à changement sans préavis.

Gross area and room dimensions shown on the plan are approximate and may vary. The area is calculated on the outside of the exterior walls and the center of the dividing walls and common corridors. The Landlord may change the plans without notice or consulting with the Renter in order to accommodate revisions of mechanical and electrical engineers and / or unique site conditions. The furniture is shown for information purposes only.
 *Rent, promotions and availability are subject to change without notice.

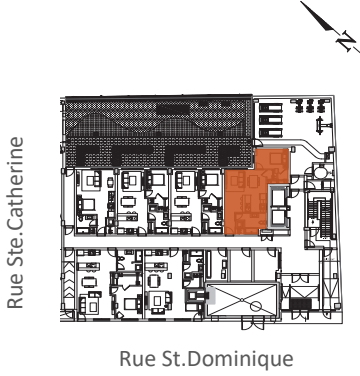
INITIALES	
LOCATAIRE (1)	LOCATAIRE (2)



Étage(s): Rez-de-chaussée
 Unité(s): 101
 Chambre(s): 1
 Salle de Bain(s): 1
 Superficie : 613 PI²
 Balcon/Terrasse: 45 PI²



Échelle: 3/16"=1'-0"



Loyer / Rent: _____
 Frais de casier / Locker fee: _____
 Frais de stationnement / Parking space fee: _____
 *Loyer total mensuel / Total monthly rent: _____

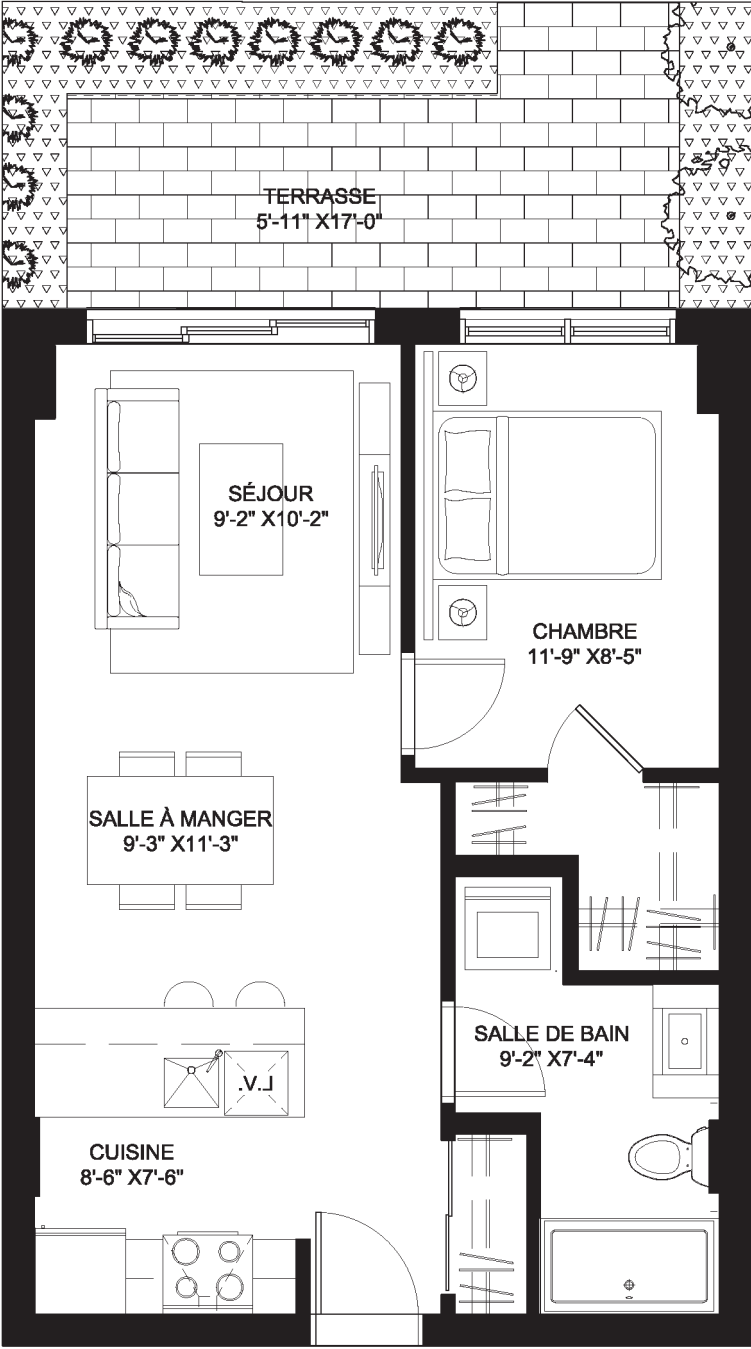
NOTE: La superficie brute et les dimensions de pièces montrées sur les plans sont approximatives et peuvent varier. La superficie est calculée à la face extérieure des murs extérieurs et au centre des cloisons mitoyennes et des corridors communs.
 Le propriétaire peut modifier les plans sans préavis ou consulter le locataire afin de tenir compte des révisions des ingénieurs en mécanique et électriques et / ou aux conditions uniques du chantier. Le mobilier est montré à titre d'information seulement.
 *Loyer, promotions et disponibilités sont sujet à changement sans préavis.

Gross area and room dimensions shown on the plan are approximate and may vary. The area is calculated on the outside of the exterior walls and the center of the dividing walls and common corridors. The Landlord may change the plans without notice or consulting with the Renter in order to accommodate revisions of mechanical and electrical engineers and / or unique site conditions. The furniture is shown for information purposes only.
 *Rent, promotions and availability are subject to change without notice.

INITIALES	
LOCATAIRE (1)	LOCATAIRE (2)

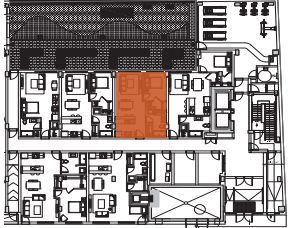


Étage(s): Rez-de-chaussée
 Unité(s): 102
 Chambre(s): 1
 Salle de Bain(s): 1
 Superficie : 558 PI²
 Balcon/Terrasse: 101 PI²



Échelle: 3/16"=1'-0"

Rue Ste.Catherine



Rue St.Dominique

Loyer / Rent: _____
 Frais de casier / Locker fee: _____
 Frais de stationnement / Parking space fee: _____
 *Loyer total mensuel / Total monthly rent: _____

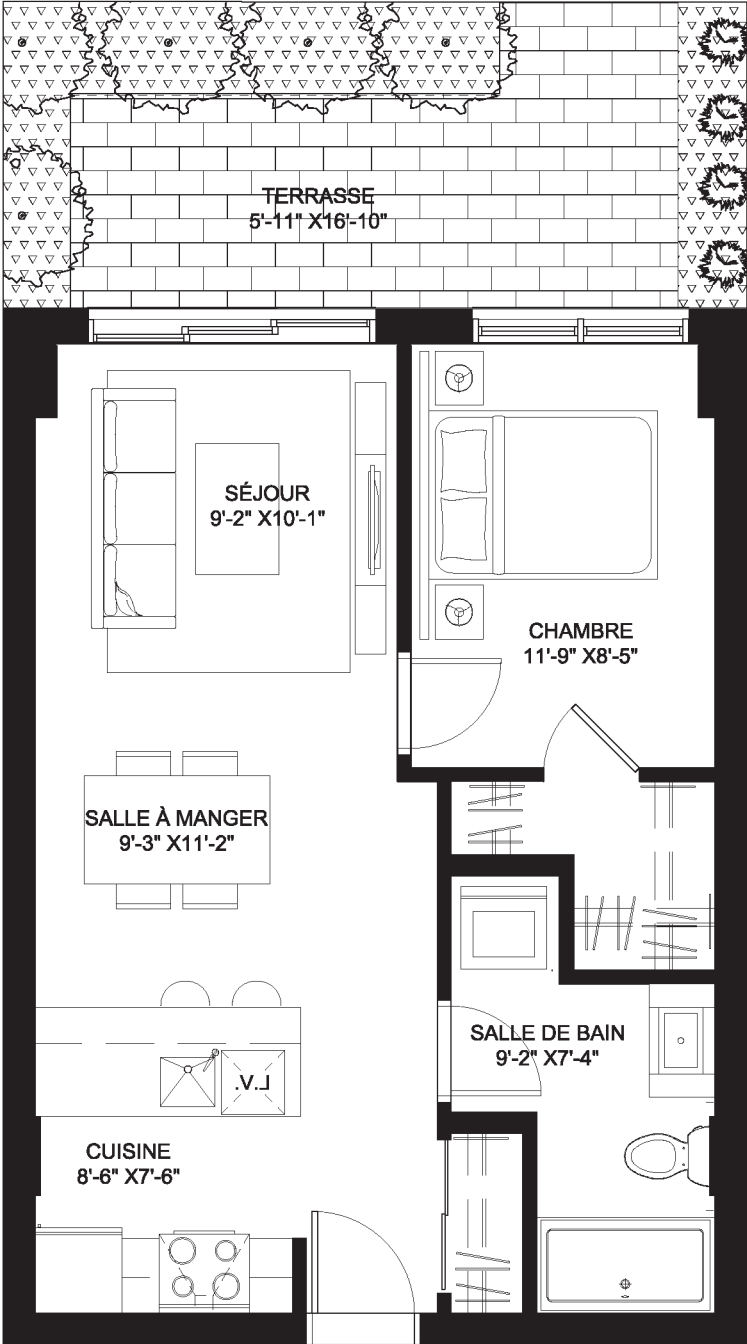
NOTE: La superficie brute et les dimensions de pièces montrées sur les plans sont approximatives et peuvent varier. La superficie est calculée à la face extérieure des murs extérieurs et au centre des cloisons mitoyennes et des corridors communs. Le propriétaire peut modifier les plans sans préavis ou consulter le locataire afin de tenir compte des révisions des ingénieurs en mécanique et électriques et / ou aux conditions uniques du chantier. Le mobilier est montré à titre d'information seulement.
 *Loyer, promotions et disponibilités sont sujet à changement sans préavis.

Gross area and room dimensions shown on the plan are approximate and may vary. The area is calculated on the outside of the exterior walls and the center of the dividing walls and common corridors. The Landlord may change the plans without notice or consulting with the Renter in order to accommodate revisions of mechanical and electrical engineers and / or unique site conditions. The furniture is shown for information purposes only.
 *Rent, promotions and availability are subject to change without notice.

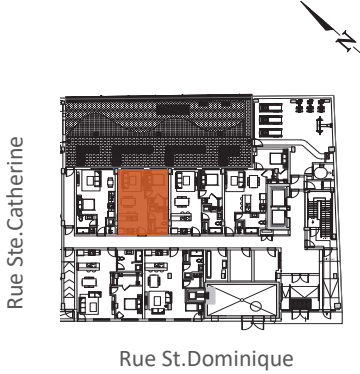
INITIALES	
LOCATAIRE (1)	LOCATAIRE (2)



Étage(s): Rez-de-chaussée
 Unité(s): 103
 Chambre(s): 1
 Salle de Bain(s): 1
 Superficie : 567 PI²
 Balcon/Terrasse: 100 PI²



Échelle: 3/16"=1'-0"



Loyer / Rent: _____
 Frais de casier / Locker fee: _____
 Frais de stationnement / Parking space fee: _____
 *Loyer total mensuel / Total monthly rent: _____

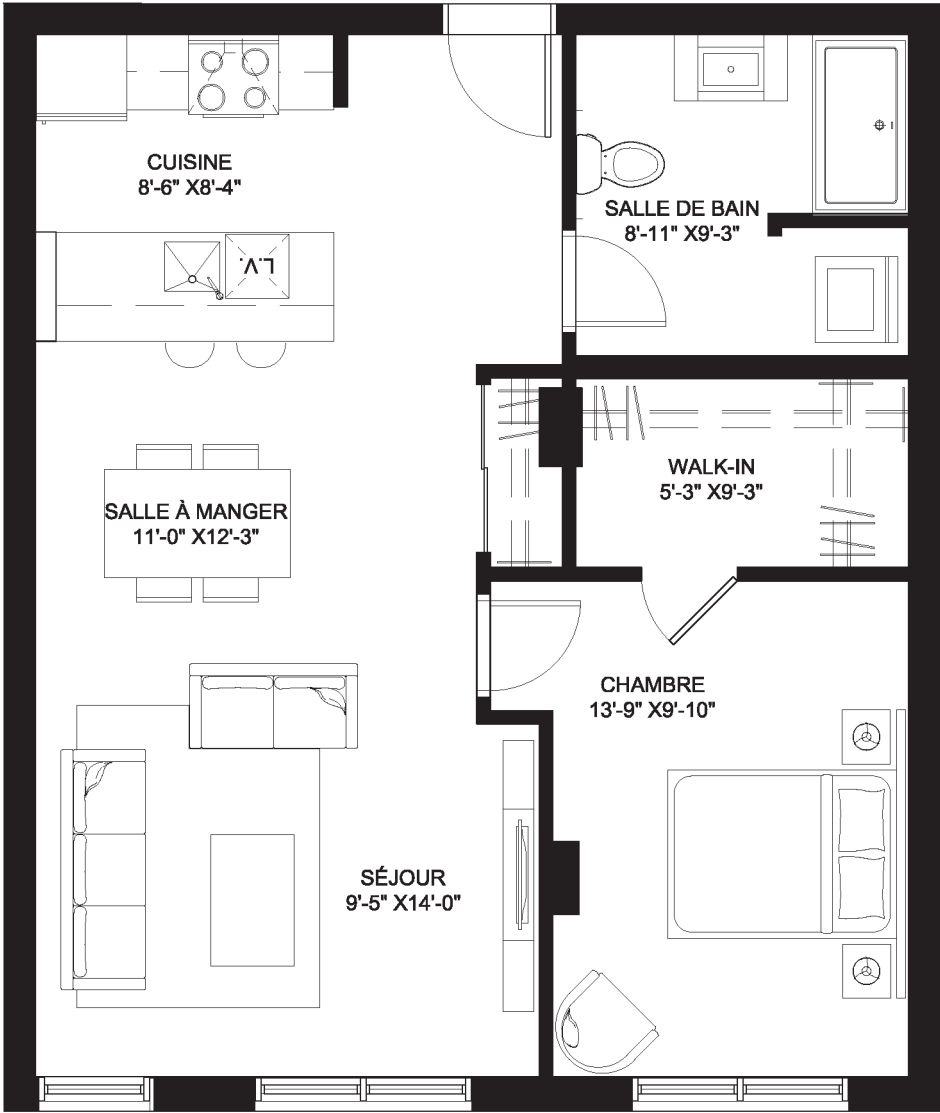
NOTE: La superficie brute et les dimensions de pièces montrées sur les plans sont approximatives et peuvent varier. La superficie est calculée à la face extérieure des murs extérieurs et au centre des cloisons mitoyennes et des corridors communs. Le propriétaire peut modifier les plans sans préavis ou consulter le locataire afin de tenir compte des révisions des ingénieurs en mécanique et électriques et / ou aux conditions uniques du chantier. Le mobilier est montré à titre d'information seulement.
 *Loyer, promotions et disponibilités sont sujet à changement sans préavis.

Gross area and room dimensions shown on the plan are approximate and may vary. The area is calculated on the outside of the exterior walls and the center of the dividing walls and common corridors. The Landlord may change the plans without notice or consulting with the Renter in order to accommodate revisions of mechanical and electrical engineers and / or unique site conditions. The furniture is shown for information purposes only.
 *Rent, promotions and availability are subject to change without notice.

INITIALES	
LOCATAIRE (1)	LOCATAIRE (2)



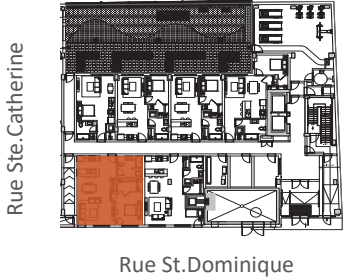
Étage(s): Rez-de-chaussée
 Unité(s): 105
 Chambre(s): 1
 Salle de Bain(s): 1
 Superficie : 758 PI²
 Balcon/Terrasse: -



Échelle: 3/16"=1'-0"



Loyer / Rent: _____
 Frais de casier / Locker fee: _____
 Frais de stationnement / Parking space fee: _____
 *Loyer total mensuel / Total monthly rent: _____



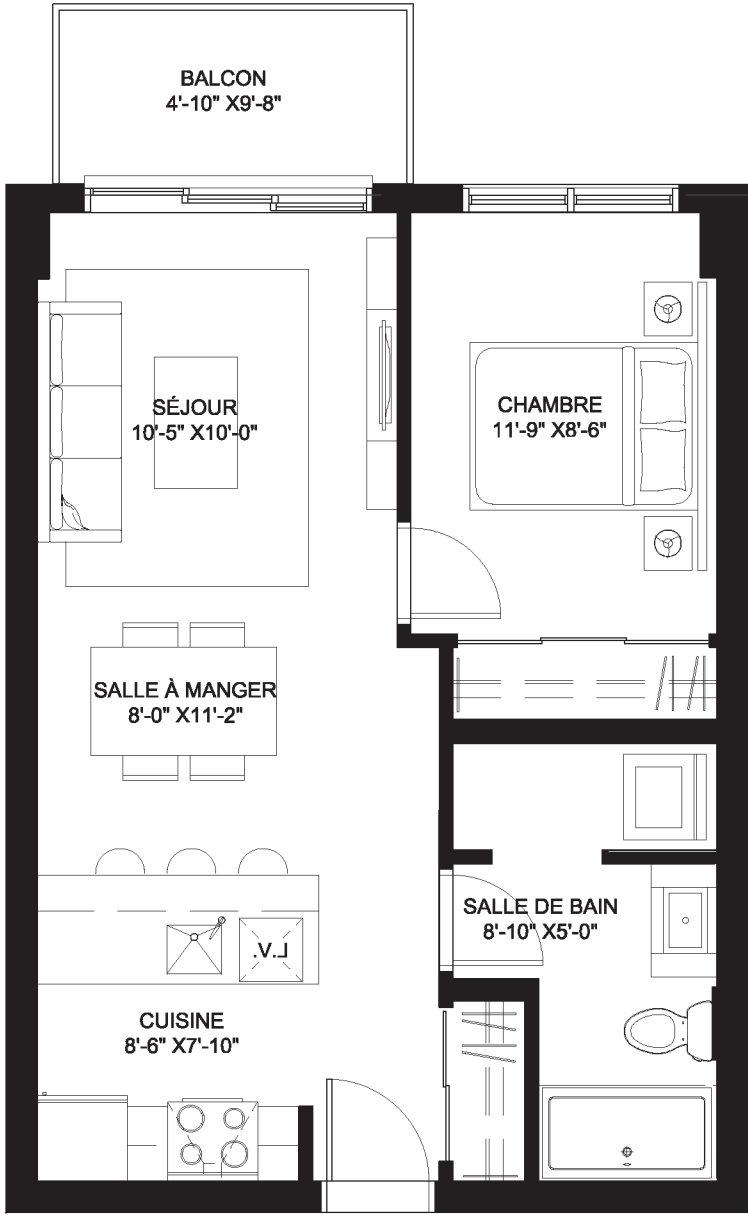
NOTE: La superficie brute et les dimensions de pièces montrées sur les plans sont approximatives et peuvent varier. La superficie est calculée à la face extérieure des murs extérieurs et au centre des cloisons mitoyennes et des corridors communs. Le propriétaire peut modifier les plans sans préavis ou consulter le locataire afin de tenir compte des révisions des ingénieurs en mécanique et électriques et / ou aux conditions uniques du chantier. Le mobilier est montré à titre d'information seulement.
 *Loyer, promotions et disponibilités sont sujet à changement sans préavis.

Gross area and room dimensions shown on the plan are approximate and may vary. The area is calculated on the outside of the exterior walls and the center of the dividing walls and common corridors. The Landlord may change the plans without notice or consulting with the Renter in order to accommodate revisions of mechanical and electrical engineers and / or unique site conditions. The furniture is shown for information purposes only.
 *Rent, promotions and availability are subject to change without notice.

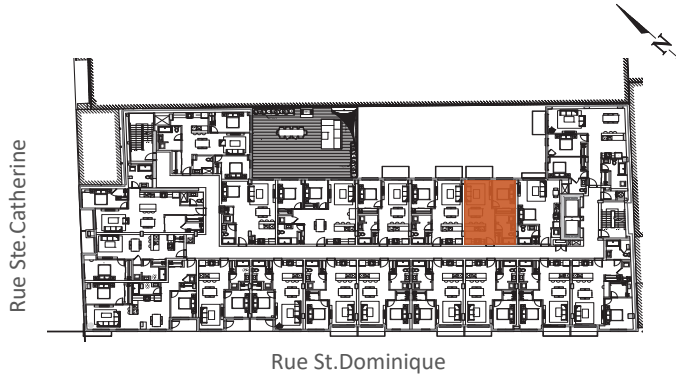
INITIALES	
LOCATAIRE (1)	LOCATAIRE (2)



Étage(s): 2, 3, 4, 5, 6, 7 et 8e étage
 Unité(s): 203 - 303 - 403 - 503 - 603 - 703 - 803
 Chambre(s): 1
 Salle de Bain(s): 1
 Superficie : 556 P1²
 Balcon/Terrasse: 47 P1²



Échelle: 3/16"=1'-0"



Loyer / Rent: _____
 Frais de casier / Locker fee: _____
 Frais de stationnement / Parking space fee: _____
 *Loyer total mensuel / Total monthly rent: _____

NOTE: La superficie brute et les dimensions de pièces montrées sur les plans sont approximatives et peuvent varier. La superficie est calculée à la face extérieure des murs extérieurs et au centre des cloisons mitoyennes et des corridors communs. Le propriétaire peut modifier les plans sans préavis ou consulter le locataire afin de tenir compte des révisions des ingénieurs en mécanique et électriques et / ou aux conditions uniques du chantier. Le mobilier est montré à titre d'information seulement.
 *Loyer, promotions et disponibilités sont sujet à changement sans préavis.

Gross area and room dimensions shown on the plan are approximate and may vary. The area is calculated on the outside of the exterior walls and the center of the dividing walls and common corridors. The Landlord may change the plans without notice or consulting with the Renter in order to accommodate revisions of mechanical and electrical engineers and / or unique site conditions. The furniture is shown for information purposes only.
 *Rent, promotions and availability are subject to change without notice.

INITIALES	
LOCATAIRE (1)	LOCATAIRE (2)



Étage(s): 2, 3, 4, 5, 6, 7 et 8e étage

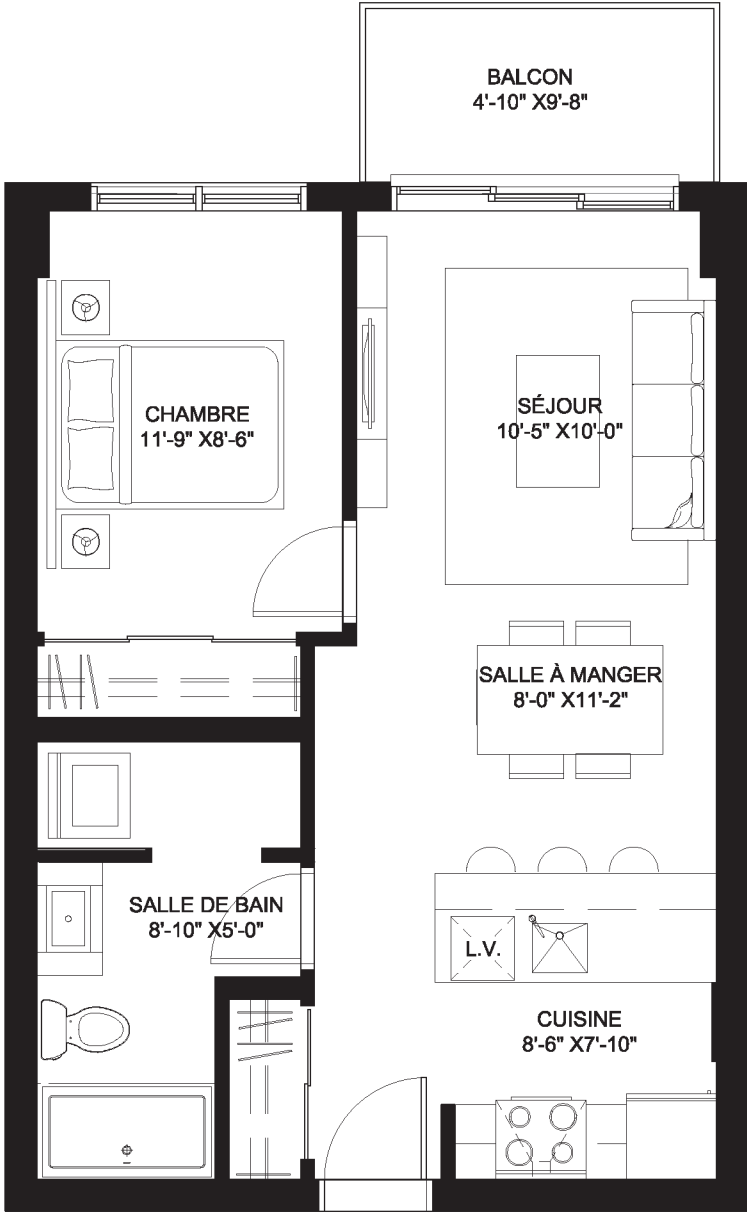
Unité(s): 204 - 304 - 404 - 504 - 604 - 704 - 804
205 - 305 - 405 - 505 - 605 - 705 - 805

Chambre(s): 1

Salle de Bain(s): 1

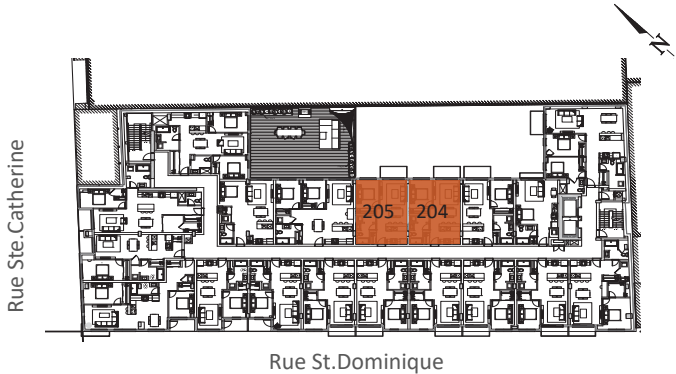
Superficie : 556 P1²

Balcon/Terrasse: 47 P1²



Échelle: 3/16" = 1'-0"

Loyer / Rent: _____
 Frais de casier / Locker fee: _____
 Frais de stationnement / Parking space fee: _____
 *Loyer total mensuel / Total monthly rent: _____



NOTE: La superficie brute et les dimensions de pièces montrées sur les plans sont approximatives et peuvent varier. La superficie est calculée à la face extérieure des murs extérieurs et au centre des cloisons mitoyennes et des corridors communs.

Le propriétaire peut modifier les plans sans préavis ou consulter le locataire afin de tenir compte des révisions des ingénieurs en mécanique et électriques et / ou aux conditions uniques du chantier. Le mobilier est montré à titre d'information seulement.

*Loyer, promotions et disponibilités sont sujet à changement sans préavis.

Gross area and room dimensions shown on the plan are approximate and may vary. The area is calculated on the outside of the exterior walls and the center of the dividing walls and common corridors. The Landlord may change the plans without notice or consulting with the Renter in order to accommodate revisions of mechanical and electrical engineers and / or unique site conditions. The furniture is shown for information purposes only.

*Rent, promotions and availability are subject to change without notice.

INITIALES	
LOCATAIRE (1)	LOCATAIRE (2)

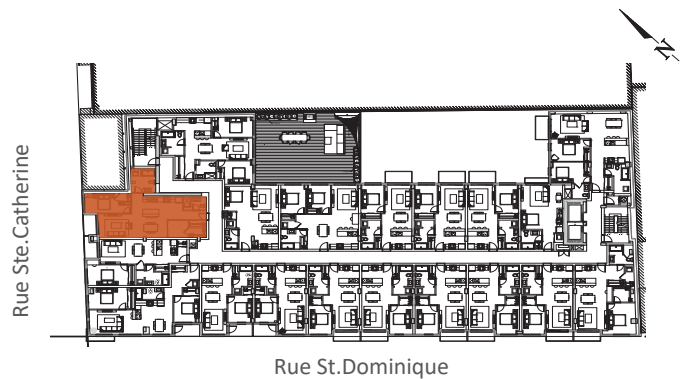


Étage(s): 2, 3, 4, 5, 6 et 7e étage
 Unité(s): 209 - 309 - 409 - 509 - 609 - 709
 Chambre(s): 1
 Salle de Bain(s): 1
 Superficie : 951 PI²
 Balcon/Terrasse: 41 PI²



Échelle: 3/16"=1'-0"

Loyer / Rent: _____
 Frais de casier / Locker fee: _____
 Frais de stationnement / Parking space fee: _____
 *Loyer total mensuel / Total monthly rent: _____



NOTE: La superficie brute et les dimensions de pièces montrées sur les plans sont approximatives et peuvent varier. La superficie est calculée à la face extérieure des murs extérieurs et au centre des cloisons mitoyennes et des corridors communs.

Le propriétaire peut modifier les plans sans préavis ou consulter le locataire afin de tenir compte des révisions des ingénieurs en mécanique et électriques et / ou aux conditions uniques du chantier. Le mobilier est montré à titre d'information seulement.

*Loyer, promotions et disponibilités sont sujet à changement sans préavis.

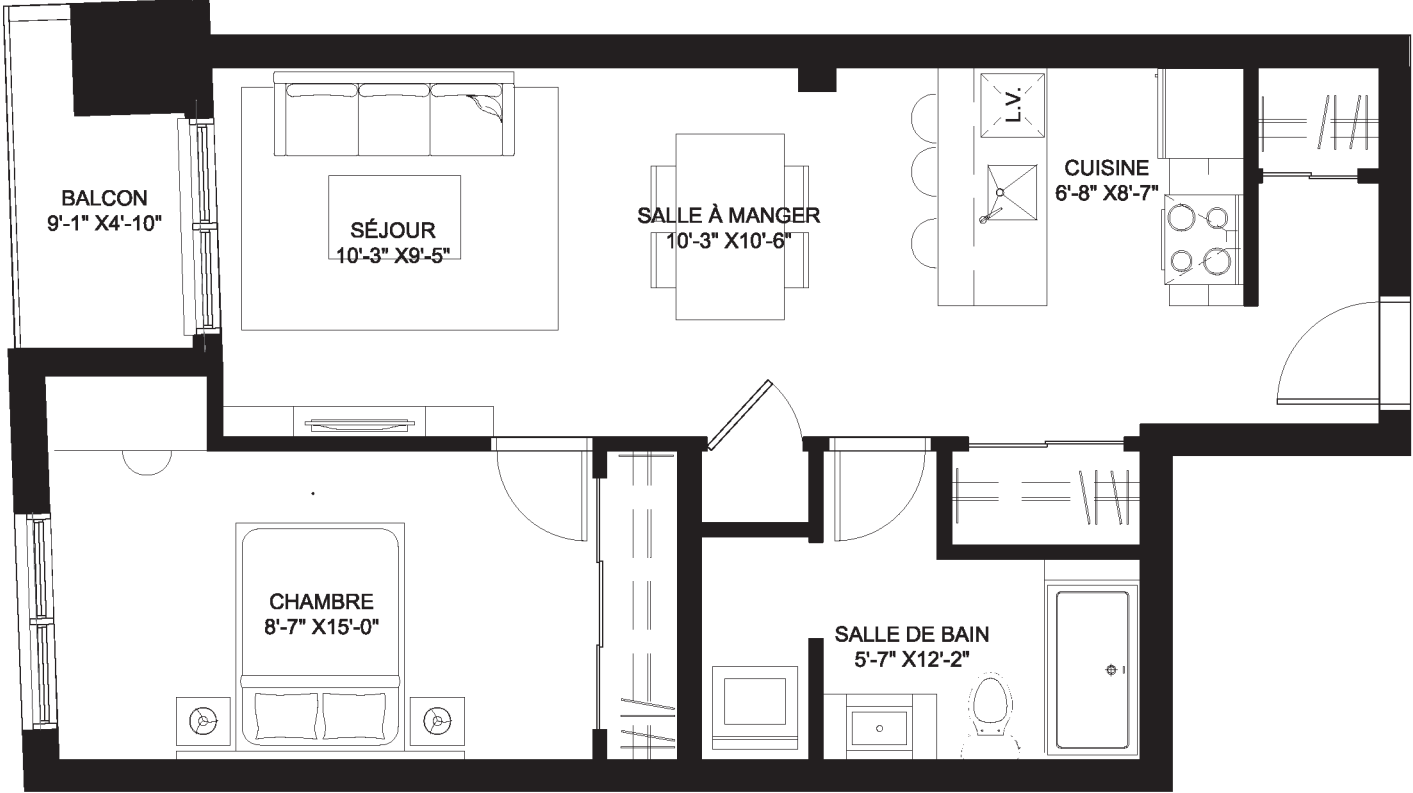
Gross area and room dimensions shown on the plan are approximate and may vary. The area is calculated on the outside of the exterior walls and the center of the dividing walls and common corridors. The Landlord may change the plans without notice or consulting with the Renter in order to accommodate revisions of mechanical and electrical engineers and / or unique site conditions. The furniture is shown for information purposes only.

*Rent, promotions and availability are subject to change without notice.

INITIALES	
LOCATAIRE (1)	LOCATAIRE (2)

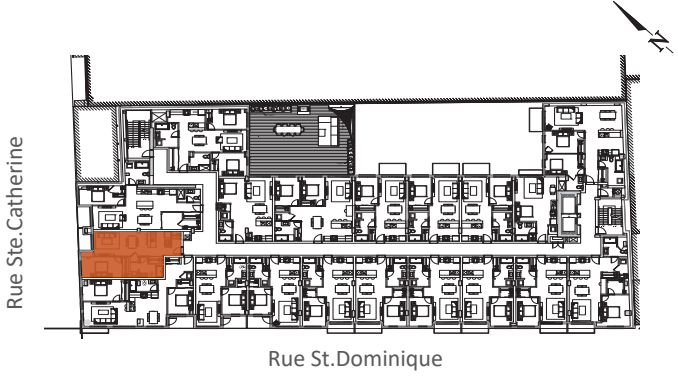


Étage(s): 2, 3, 4, 5, 6 et 7e étage
 Unité(s): 210 - 310 - 410 - 510 - 610 - 710
 Chambre(s): 1
 Salle de Bain(s): 1
 Superficie : 667 PI²
 Balcon/Terrasse: 36 PI²



Échelle: 3/16"=1'-0"

Loyer / Rent: _____
 Frais de casier / Locker fee: _____
 Frais de stationnement / Parking space fee: _____
 *Loyer total mensuel / Total monthly rent: _____



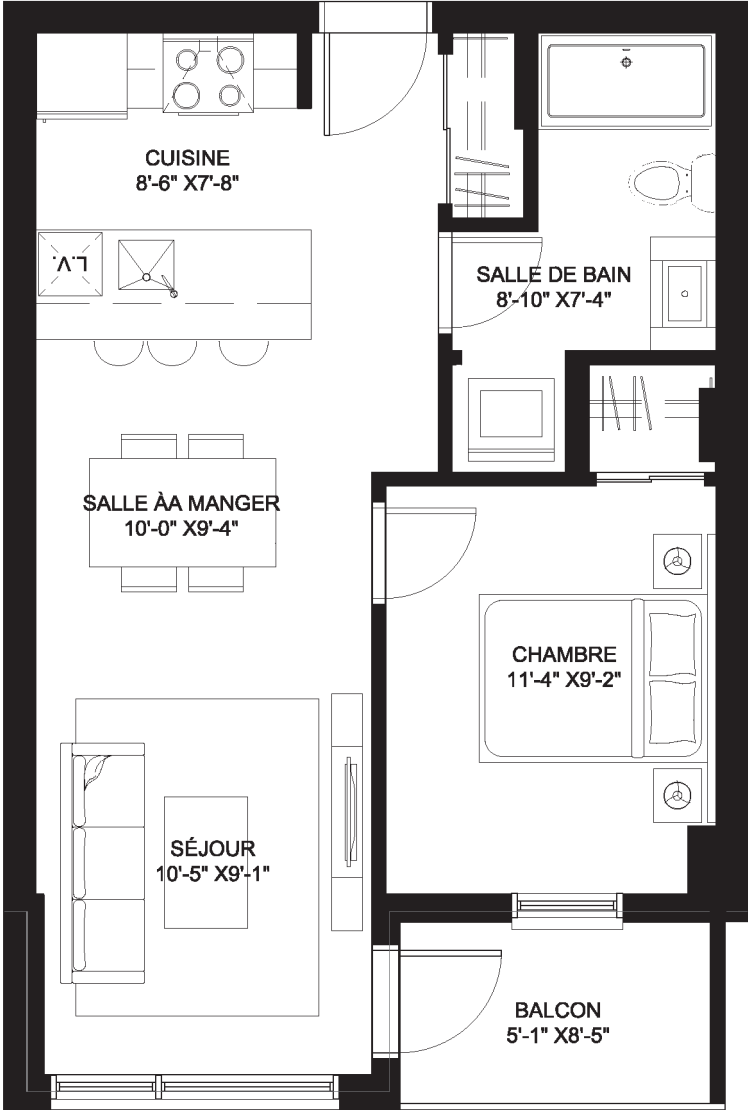
NOTE: La superficie brute et les dimensions de pièces montrées sur les plans sont approximatives et peuvent varier. La superficie est calculée à la face extérieure des murs extérieurs et au centre des cloisons mitoyennes et des corridors communs. Le propriétaire peut modifier les plans sans préavis ou consulter le locataire afin de tenir compte des révisions des ingénieurs en mécanique et électriques et / ou aux conditions uniques du chantier. Le mobilier est montré à titre d'information seulement.
 *Loyer, promotions et disponibilités sont sujet à changement sans préavis.

Gross area and room dimensions shown on the plan are approximate and may vary. The area is calculated on the outside of the exterior walls and the center of the dividing walls and common corridors. The Landlord may change the plans without notice or consulting with the Renter in order to accommodate revisions of mechanical and electrical engineers and / or unique site conditions. The furniture is shown for information purposes only.
 *Rent, promotions and availability are subject to change without notice.

INITIALES	
LOCATAIRE (1)	LOCATAIRE (2)

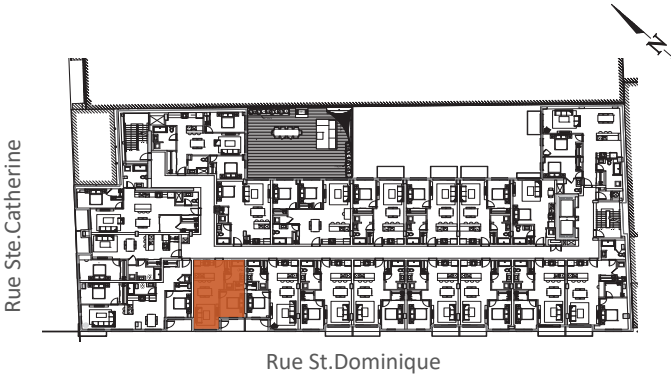


Étage(s): 2, 3, 4, 5, 6 et 7e étage
 Unité(s): 212 - 312 - 412 - 512 - 612 - 712
 Chambre(s): 1
 Salle de Bain(s): 1
 Superficie : 551 P1²
 Balcon/Terrasse: 44 P1²



Échelle: 3/16"=1'-0"

Loyer / Rent: _____
 Frais de casier / Locker fee: _____
 Frais de stationnement / Parking space fee: _____
 *Loyer total mensuel / Total monthly rent: _____



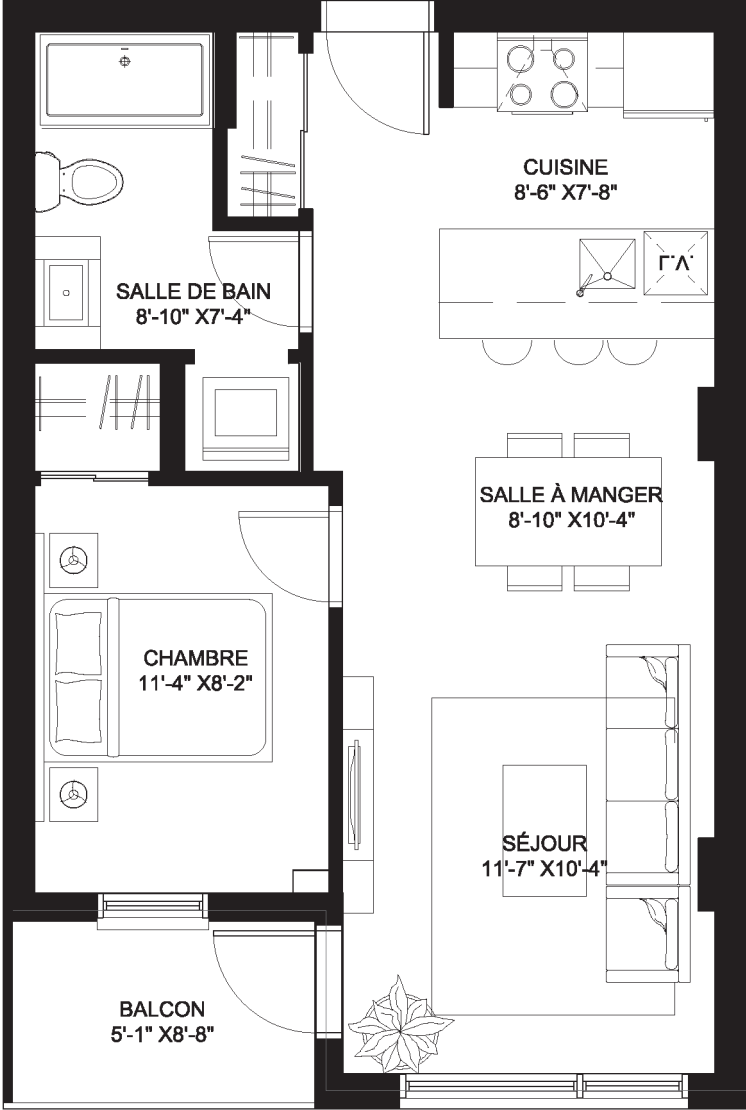
NOTE: La superficie brute et les dimensions de pièces montrées sur les plans sont approximatives et peuvent varier. La superficie est calculée à la face extérieure des murs extérieurs et au centre des cloisons mitoyennes et des corridors communs. Le propriétaire peut modifier les plans sans préavis ou consulter le locataire afin de tenir compte des révisions des ingénieurs en mécanique et électriques et / ou aux conditions uniques du chantier. Le mobilier est montré à titre d'information seulement.
 *Loyer, promotions et disponibilités sont sujet à changement sans préavis.

Gross area and room dimensions shown on the plan are approximate and may vary. The area is calculated on the outside of the exterior walls and the center of the dividing walls and common corridors. The Landlord may change the plans without notice or consulting with the Renter in order to accommodate revisions of mechanical and electrical engineers and / or unique site conditions. The furniture is shown for information purposes only.
 *Rent, promotions and availability are subject to change without notice.

INITIALES	
LOCATAIRE (1)	LOCATAIRE (2)

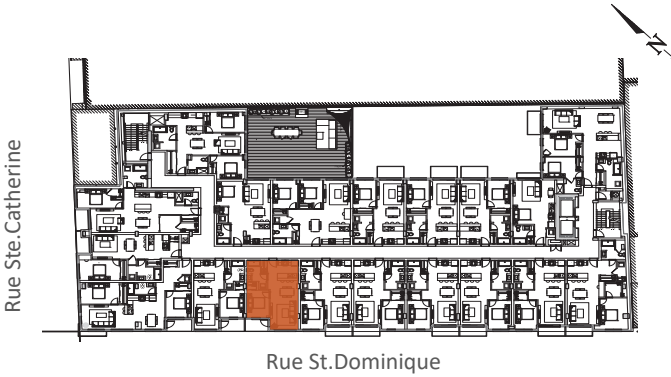


Étage(s): 2, 3, 4, 5, 6 et 7e étage
 Unité(s): 213 - 313 - 413 - 513 - 613 - 713
 Chambre(s): 1
 Salle de Bain(s): 1
 Superficie : 556 PI²
 Balcon/Terrasse: 44 PI²



Échelle: 3/16"=1'-0"

Loyer / Rent: _____
 Frais de casier / Locker fee: _____
 Frais de stationnement / Parking space fee: _____
 *Loyer total mensuel / Total monthly rent: _____



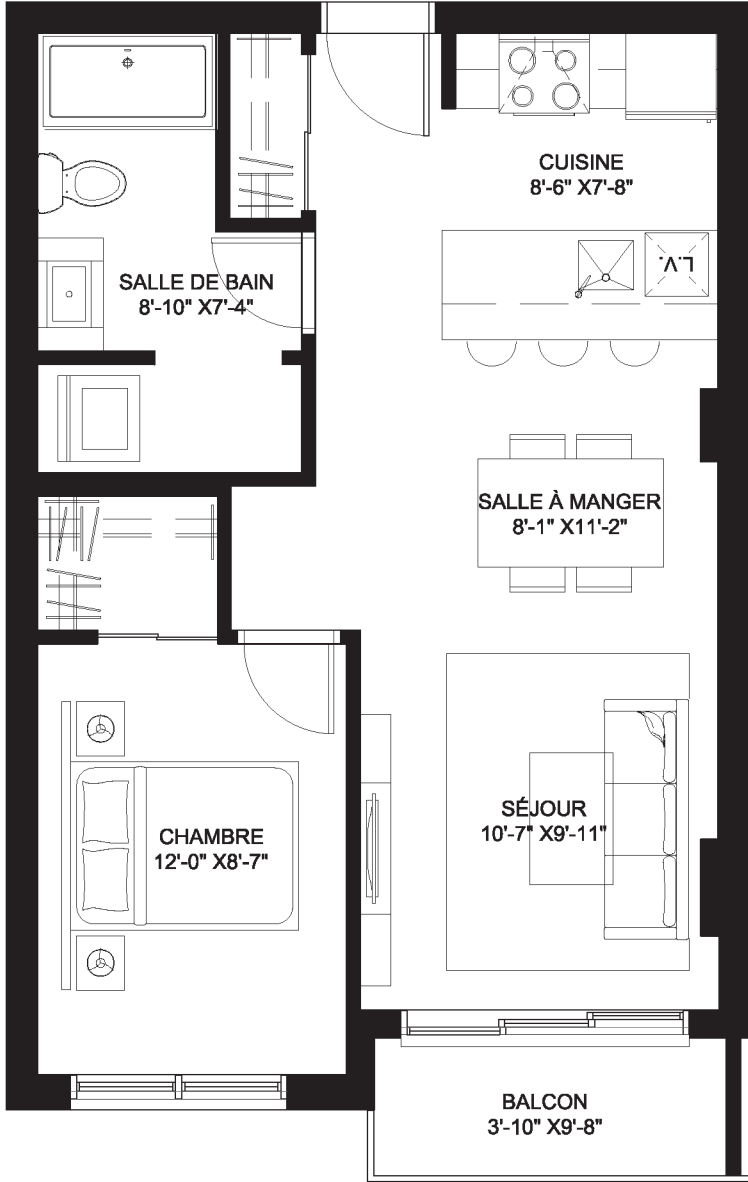
NOTE: La superficie brute et les dimensions de pièces montrées sur les plans sont approximatives et peuvent varier. La superficie est calculée à la face extérieure des murs extérieurs et au centre des cloisons mitoyennes et des corridors communs. Le propriétaire peut modifier les plans sans préavis ou consulter le locataire afin de tenir compte des révisions des ingénieurs en mécanique et électriques et / ou aux conditions uniques du chantier. Le mobilier est montré à titre d'information seulement.
 *Loyer, promotions et disponibilités sont sujet à changement sans préavis.

Gross area and room dimensions shown on the plan are approximate and may vary. The area is calculated on the outside of the exterior walls and the center of the dividing walls and common corridors. The Landlord may change the plans without notice or consulting with the Renter in order to accommodate revisions of mechanical and electrical engineers and / or unique site conditions. The furniture is shown for information purposes only.
 *Rent, promotions and availability are subject to change without notice.

INITIALES	
LOCATAIRE (1)	LOCATAIRE (2)

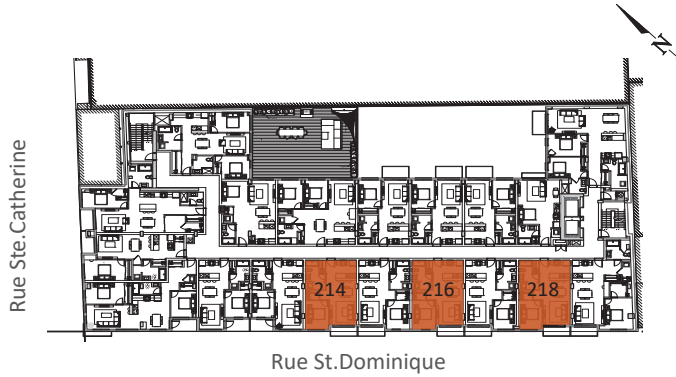


Étage(s): 2, 3, 4, 5, 6 et 7e étage
Unité(s): 214 - 314 - 414 - 514 - 614 - 714
 216 - 316 - 416 - 516 - 616 - 716
 218 - 318 - 418 - 518 - 618 - 718
Chambre(s): 1
Salle de Bain(s): 1
Superficie : 578 PI²
Balcon/Terrasse: 44 PI²



Échelle: 3/16"=1'-0"

Loyer / Rent: _____
Frais de casier / Locker fee: _____
Frais de stationnement / Parking space fee: _____
***Loyer total mensuel / Total monthly rent:** _____



NOTE: La superficie brute et les dimensions de pièces montrées sur les plans sont approximatives et peuvent varier. La superficie est calculée à la face extérieure des murs extérieurs et au centre des cloisons mitoyennes et des corridors communs.
 Le propriétaire peut modifier les plans sans préavis ou consulter le locataire afin de tenir compte des révisions des ingénieurs en mécanique et électriques et / ou aux conditions uniques du chantier. Le mobilier est montré à titre d'information seulement.
 *Loyer, promotions et disponibilités sont sujet à changement sans préavis.

Gross area and room dimensions shown on the plan are approximate and may vary. The area is calculated on the outside of the exterior walls and the center of the dividing walls and common corridors. The Landlord may change the plans without notice or consulting with the Renter in order to accommodate revisions of mechanical and electrical engineers and / or unique site conditions. The furniture is shown for information purposes only.
 *Rent, promotions and availability are subject to change without notice.

INITIALES	
LOCATAIRE (1)	LOCATAIRE (2)



Étage(s): 2, 3, 4, 5, 6 et 7e étage

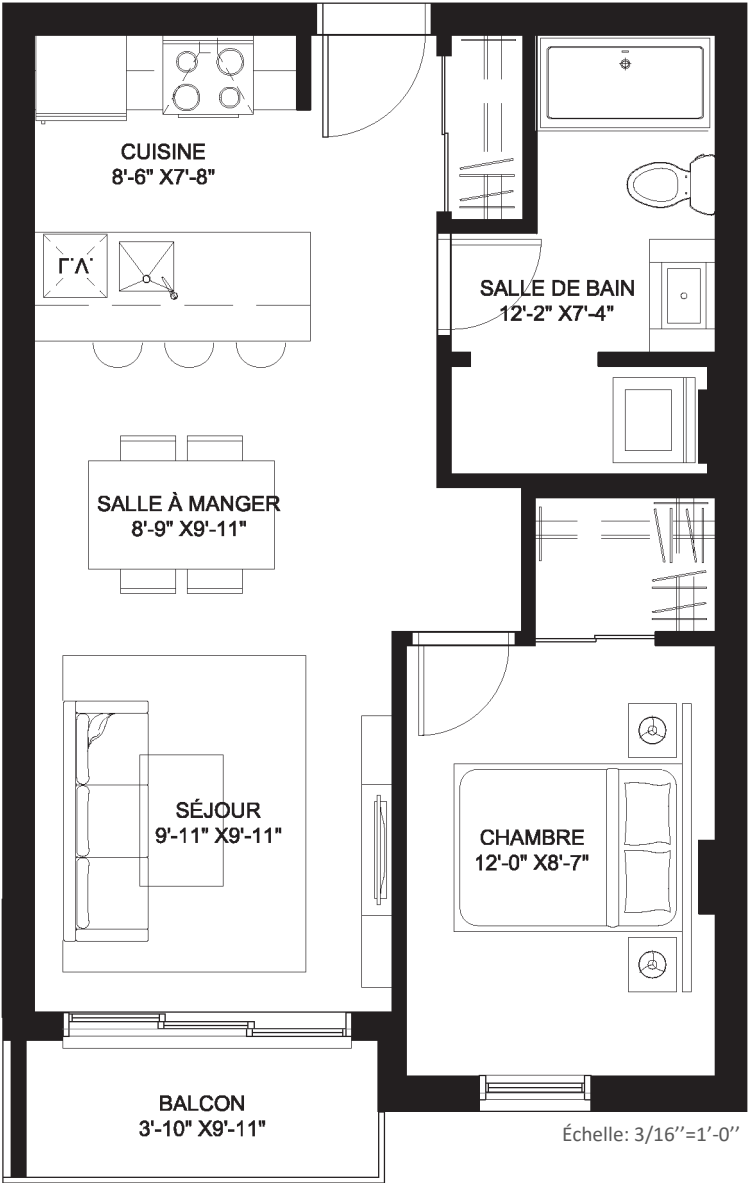
Unité(s): 215 - 315 - 415 - 515 - 615 - 715
217 - 317 - 417 - 517 - 617 - 717

Chambre(s): 1

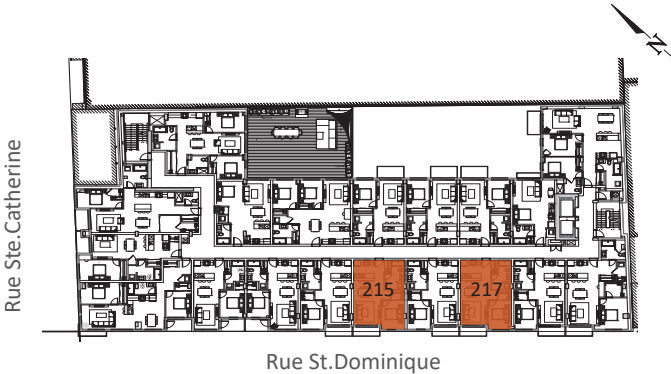
Salle de Bain(s): 1

Superficie : 578 PI²

Balcon/Terrasse: 44 PI²



Loyer / Rent: _____
 Frais de casier / Locker fee: _____
 Frais de stationnement / Parking space fee: _____
 *Loyer total mensuel / Total monthly rent: _____



NOTE: La superficie brute et les dimensions de pièces montrées sur les plans sont approximatives et peuvent varier. La superficie est calculée à la face extérieure des murs extérieurs et au centre des cloisons mitoyennes et des corridors communs.
 Le propriétaire peut modifier les plans sans préavis ou consulter le locataire afin de tenir compte des révisions des ingénieurs en mécanique et électriques et / ou aux conditions uniques du chantier. Le mobilier est montré à titre d'information seulement.
 *Loyer, promotions et disponibilités sont sujet à changement sans préavis.

Gross area and room dimensions shown on the plan are approximate and may vary. The area is calculated on the outside of the exterior walls and the center of the dividing walls and common corridors. The Landlord may change the plans without notice or consulting with the Renter in order to accommodate revisions of mechanical and electrical engineers and / or unique site conditions. The furniture is shown for information purposes only.
 *Rent, promotions and availability are subject to change without notice.

INITIALES	
LOCATAIRE (1)	LOCATAIRE (2)



Étage(s): 2, 3, 4, 5, 6 et 7e étage

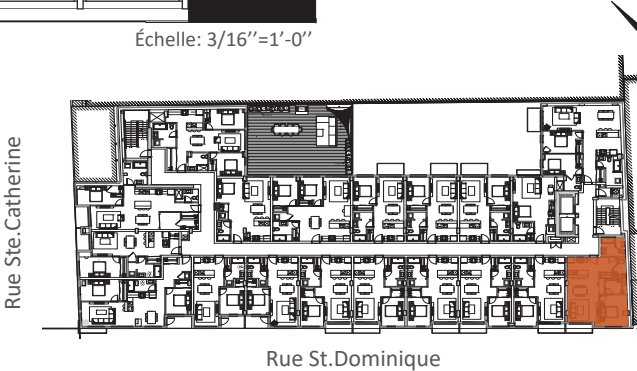
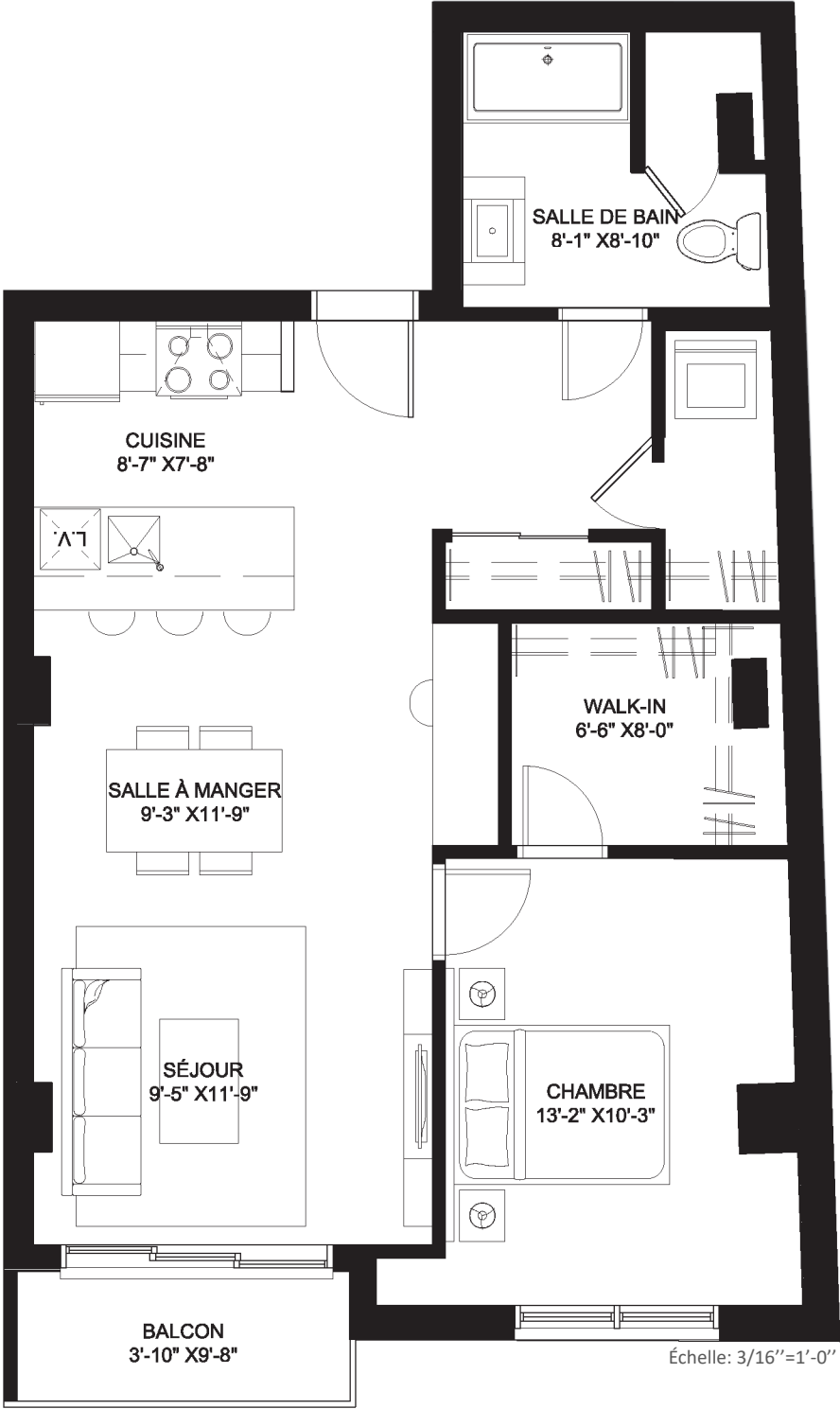
Unité(s): 219 - 319 - 419 - 519 - 619 - 719

Chambre(s): 1

Salle de Bain(s): 1

Superficie : 782 PI²

Balcon/Terrasse: 44 PI²



Loyer / Rent: _____
 Frais de casier / Locker fee: _____
 Frais de stationnement / Parking space fee: _____
 *Loyer total mensuel / Total monthly rent: _____

NOTE: La superficie brute et les dimensions de pièces montrées sur les plans sont approximatives et peuvent varier. La superficie est calculée à la face extérieure des murs extérieurs et au centre des cloisons mitoyennes et des corridors communs. Le propriétaire peut modifier les plans sans préavis ou consulter le locataire afin de tenir compte des révisions des ingénieurs en mécanique et électriques et / ou aux conditions uniques du chantier. Le mobilier est montré à titre d'information seulement. *Loyer, promotions et disponibilités sont sujet à changement sans préavis.

Gross area and room dimensions shown on the plan are approximate and may vary. The area is calculated on the outside of the exterior walls and the center of the dividing walls and common corridors. The Landlord may change the plans without notice or consulting with the Renter in order to accommodate revisions of mechanical and electrical engineers and / or unique site conditions. The furniture is shown for information purposes only. *Rent, promotions and availability are subject to change without notice.

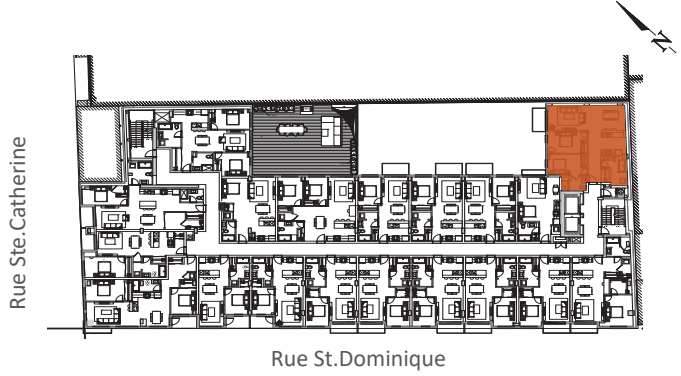
INITIALES	
LOCATAIRE (1)	LOCATAIRE (2)



Étage(s): 2, 3, 4, 5, 6, 7 et 8e étage
 Unité(s): 201 - 301 - 401 - 501 - 601 - 701 - 801
 Chambre(s): 2
 Salle de Bain(s): 2
 Superficie : 1064 PI²
 Balcon/Terrasse: 47 PI²



Échelle: 3/16"=1'-0"



Loyer / Rent: _____
 Frais de casier / Locker fee: _____
 Frais de stationnement / Parking space fee: _____
 *Loyer total mensuel / Total monthly rent: _____

NOTE: La superficie brute et les dimensions de pièces montrées sur les plans sont approximatives et peuvent varier. La superficie est calculée à la face extérieure des murs extérieurs et au centre des cloisons mitoyennes et des corridors communs. Le propriétaire peut modifier les plans sans préavis ou consulter le locataire afin de tenir compte des révisions des ingénieurs en mécanique et électriques et / ou aux conditions uniques du chantier. Le mobilier est montré à titre d'information seulement. *Loyer, promotions et disponibilités sont sujet à changement sans préavis.

Gross area and room dimensions shown on the plan are approximate and may vary. The area is calculated on the outside of the exterior walls and the center of the dividing walls and common corridors. The Landlord may change the plans without notice or consulting with the Renter in order to accommodate revisions of mechanical and electrical engineers and / or unique site conditions. The furniture is shown for information purposes only. *Rent, promotions and availability are subject to change without notice.

INITIALES	
LOCATAIRE (1)	LOCATAIRE (2)



Étage(s): 2e étage

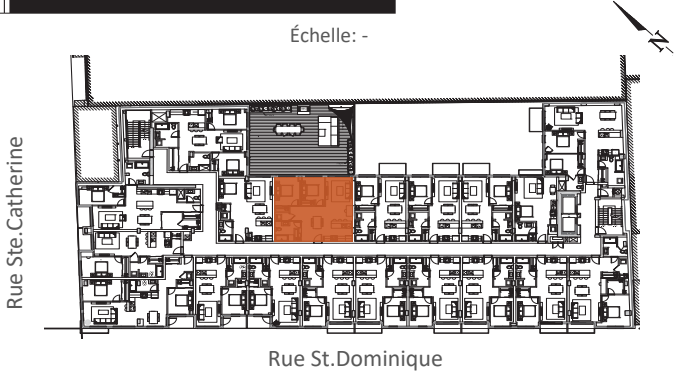
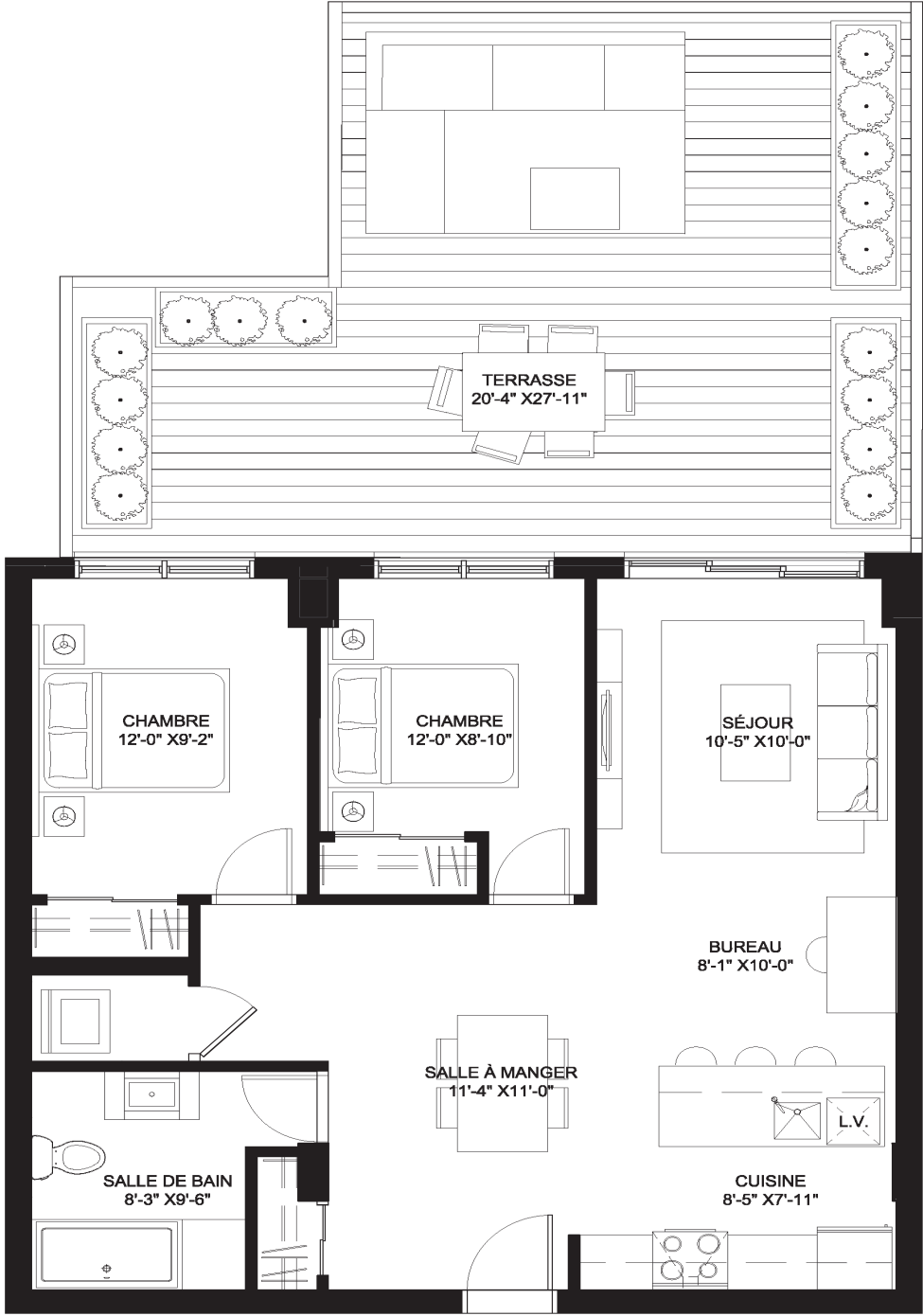
Unité(s): 206

Chambre(s): 2

Salle de Bain(s): 1

Superficie : 836 PI²

Balcon/Terrasse: 601 PI²



Loyer / Rent: _____
 Frais de casier / Locker fee: _____
 Frais de stationnement / Parking space fee: _____
 *Loyer total mensuel / Total monthly rent: _____

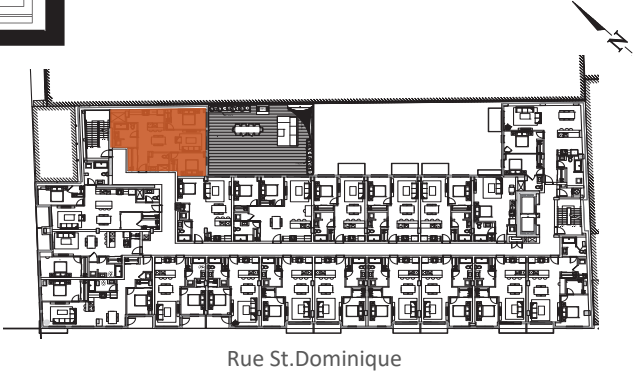
NOTE: La superficie brute et les dimensions de pièces montrées sur les plans sont approximatives et peuvent varier. La superficie est calculée à la face extérieure des murs extérieurs et au centre des cloisons mitoyennes et des corridors communs.
 Le propriétaire peut modifier les plans sans préavis ou consulter le locataire afin de tenir compte des révisions des ingénieurs en mécanique et électriques et / ou aux conditions uniques du chantier. Le mobilier est montré à titre d'information seulement.
 *Loyer, promotions et disponibilités sont sujet à changement sans préavis.

Gross area and room dimensions shown on the plan are approximate and may vary. The area is calculated on the outside of the exterior walls and the center of the dividing walls and common corridors. The Landlord may change the plans without notice or consulting with the Renter in order to accommodate revisions of mechanical and electrical engineers and / or unique site conditions. The furniture is shown for information purposes only.
 *Rent, promotions and availability are subject to change without notice.

INITIALES	
LOCATAIRE (1)	LOCATAIRE (2)



Étage(s): 2e étage
Unité(s): 208
Chambre(s): 2
Salle de Bain(s): 2
Superficie : 911 PI²
Balcon/Terrasse: 480 PI²



Loyer / Rent: _____
Frais de casier / Locker fee: _____
Frais de stationnement / Parking space fee: _____
***Loyer total mensuel / Total monthly rent:** _____

NOTE: La superficie brute et les dimensions de pièces montrées sur les plans sont approximatives et peuvent varier. La superficie est calculée à la face extérieure des murs extérieurs et au centre des cloisons mitoyennes et des corridors communs.
 Le propriétaire peut modifier les plans sans préavis ou consulter le locataire afin de tenir compte des révisions des ingénieurs en mécanique et électriques et / ou aux conditions uniques du chantier. Le mobilier est montré à titre d'information seulement.
 *Loyer, promotions et disponibilités sont sujet à changement sans préavis.

Gross area and room dimensions shown on the plan are approximate and may vary. The area is calculated on the outside of the exterior walls and the center of the dividing walls and common corridors. The Landlord may change the plans without notice or consulting with the Renter in order to accommodate revisions of mechanical and electrical engineers and / or unique site conditions. The furniture is shown for information purposes only.
 *Rent, promotions and availability are subject to change without notice.

INITIALES	
LOCATAIRE (1)	LOCATAIRE (2)



Étage(s): 2, 3, 4, 5, 6 et 7e étage

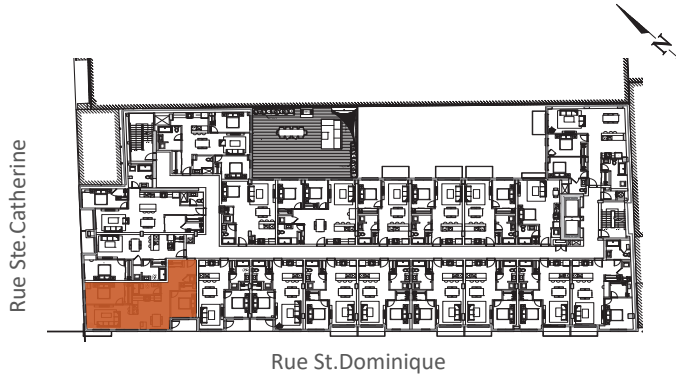
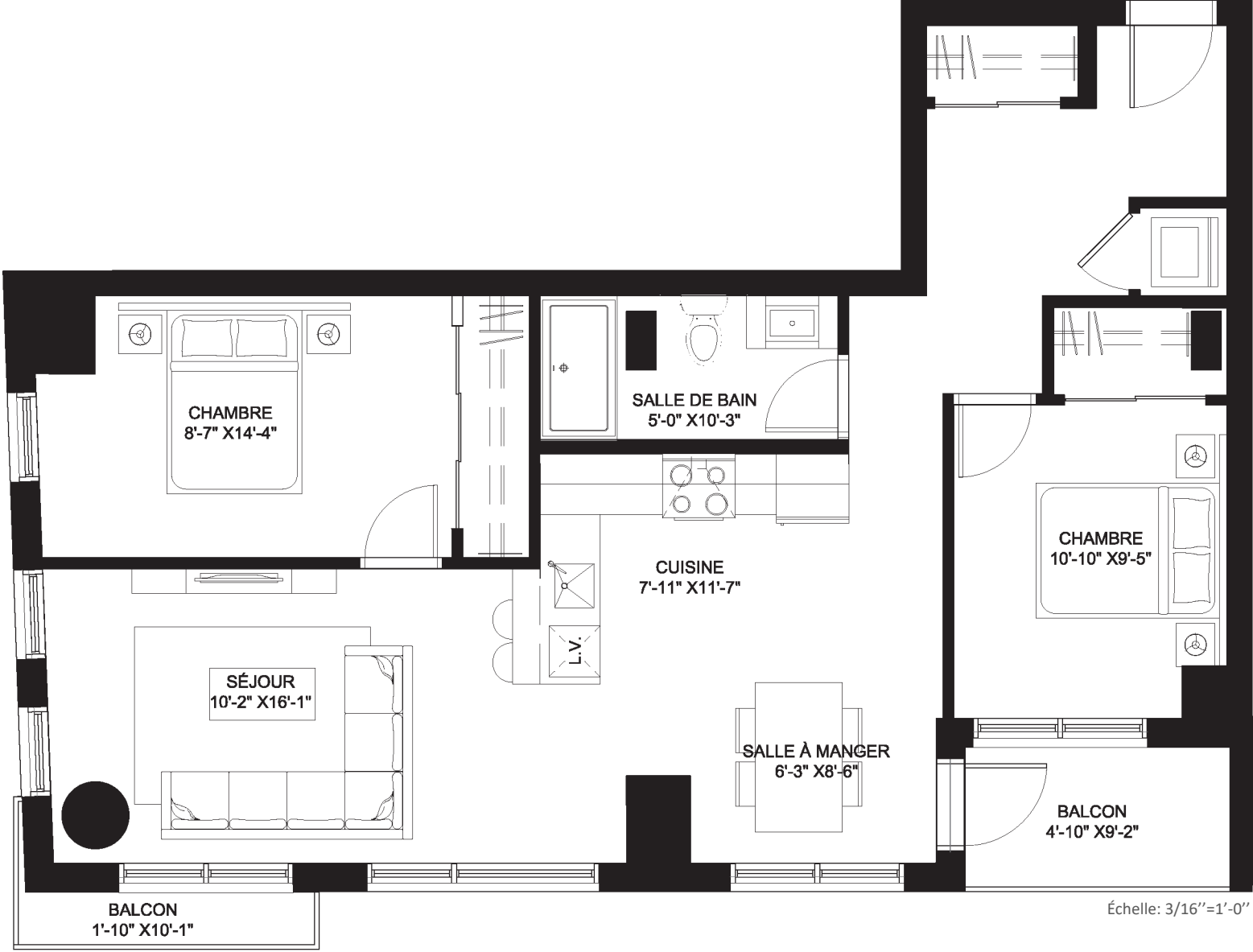
Unité(s): 211 - 311 - 411 - 511 - 611 - 711

Chambre(s): 2

Salle de Bain(s): 1

Superficie : 944 PI²

Balcon/Terrasse: 19 PI² + 44 PI²



Loyer / Rent: _____
 Frais de casier / Locker fee: _____
 Frais de stationnement / Parking space fee: _____
 *Loyer total mensuel / Total monthly rent: _____

NOTE: La superficie brute et les dimensions de pièces montrées sur les plans sont approximatives et peuvent varier. La superficie est calculée à la face extérieure des murs extérieurs et au centre des cloisons mitoyennes et des corridors communs. Le propriétaire peut modifier les plans sans préavis ou consulter le locataire afin de tenir compte des révisions des ingénieurs en mécanique et électriques et / ou aux conditions uniques du chantier. Le mobilier est montré à titre d'information seulement. *Loyer, promotions et disponibilités sont sujet à changement sans préavis.

Gross area and room dimensions shown on the plan are approximate and may vary. The area is calculated on the outside of the exterior walls and the center of the dividing walls and common corridors. The Landlord may change the plans without notice or consulting with the Renter in order to accommodate revisions of mechanical and electrical engineers and / or unique site conditions. The furniture is shown for information purposes only. *Rent, promotions and availability are subject to change without notice.

INITIALES	
LOCATAIRE (1)	LOCATAIRE (2)



Étage(s): 3, 4, 5, 6, 7 et 8e étage

Unité(s): 306 - 406 - 506 - 606 - 706 - 806

Chambre(s): 2

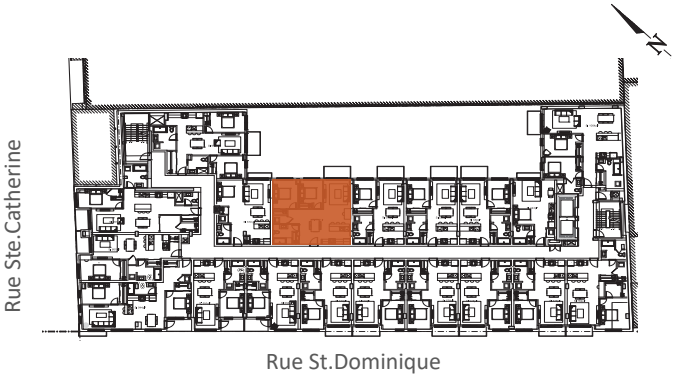
Salle de Bain(s): 1

Superficie : 836 PI²

Balcon/Terrasse: 47 PI²



Échelle: 3/16"=1'-0"



Loyer / Rent: _____
 Frais de casier / Locker fee: _____
 Frais de stationnement / Parking space fee: _____
 *Loyer total mensuel / Total monthly rent: _____

NOTE: La superficie brute et les dimensions de pièces montrées sur les plans sont approximatives et peuvent varier. La superficie est calculée à la face extérieure des murs extérieurs et au centre des cloisons mitoyennes et des corridors communs.
 Le propriétaire peut modifier les plans sans préavis ou consulter le locataire afin de tenir compte des révisions des ingénieurs en mécanique et électriques et / ou aux conditions uniques du chantier. Le mobilier est montré à titre d'information seulement.
 *Loyer, promotions et disponibilités sont sujet à changement sans préavis.

Gross area and room dimensions shown on the plan are approximate and may vary. The area is calculated on the outside of the exterior walls and the center of the dividing walls and common corridors. The Landlord may change the plans without notice or consulting with the Renter in order to accommodate revisions of mechanical and electrical engineers and / or unique site conditions. The furniture is shown for information purposes only.
 *Rent, promotions and availability are subject to change without notice.

INITIALES	
LOCATAIRE (1)	LOCATAIRE (2)



Étage(s): 3, 4, 5, 6, 7 et 8e étage

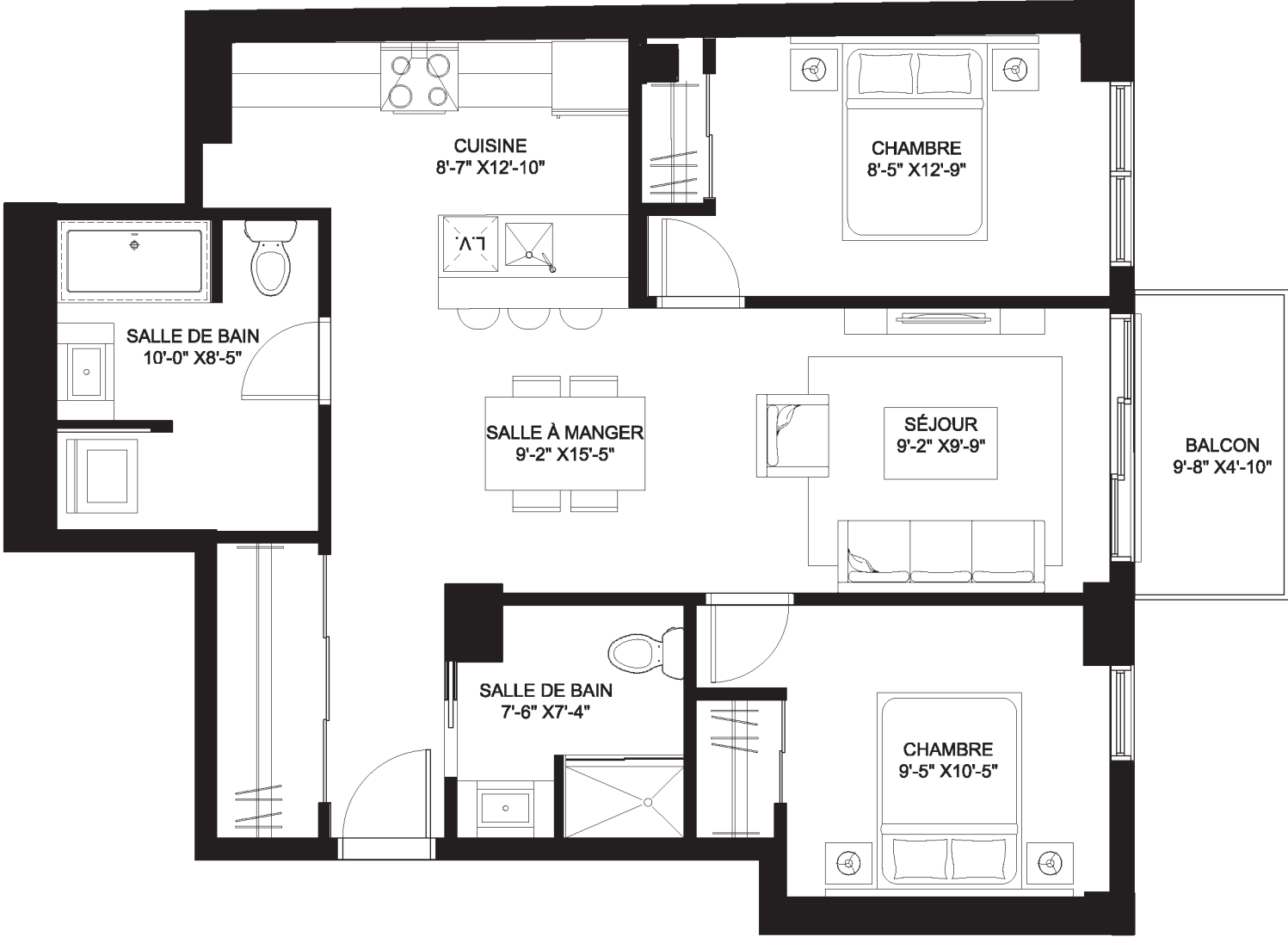
Unité(s): 308 - 408 - 508 - 608 - 708 - 808

Chambre(s): 2

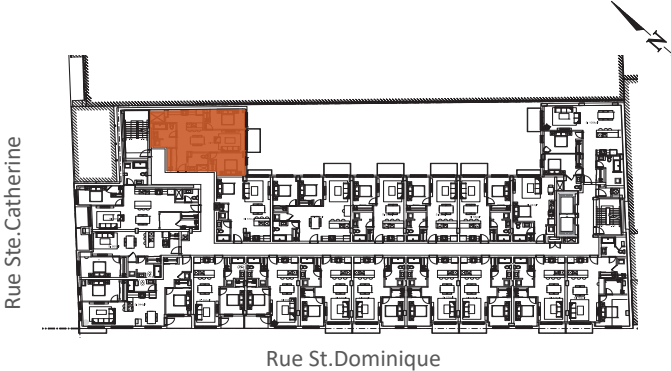
Salle de Bain(s): 2

Superficie : 911 PI²

Balcon/Terrasse: 47 PI²



Échelle: 3/16"=1'-0"



Loyer / Rent: _____
 Frais de casier / Locker fee: _____
 Frais de stationnement / Parking space fee: _____
 *Loyer total mensuel / Total monthly rent: _____

NOTE: La superficie brute et les dimensions de pièces montrées sur les plans sont approximatives et peuvent varier. La superficie est calculée à la face extérieure des murs extérieurs et au centre des cloisons mitoyennes et des corridors communs. Le propriétaire peut modifier les plans sans préavis ou consulter le locataire afin de tenir compte des révisions des ingénieurs en mécanique et électriques et / ou aux conditions uniques du chantier. Le mobilier est montré à titre d'information seulement.

Gross area and room dimensions shown on the plan are approximate and may vary. The area is calculated on the outside of the exterior walls and the center of the dividing walls and common corridors. The Landlord may change the plans without notice or consulting with the Renter in order to accommodate revisions of mechanical and electrical engineers and / or unique site conditions. The furniture is shown for information purposes only.

INITIALES	
LOCATAIRE (1)	LOCATAIRE (2)



Étage(s): 8e étage

Unité(s): 809

Chambre(s): 2

Salle de Bain(s): 2

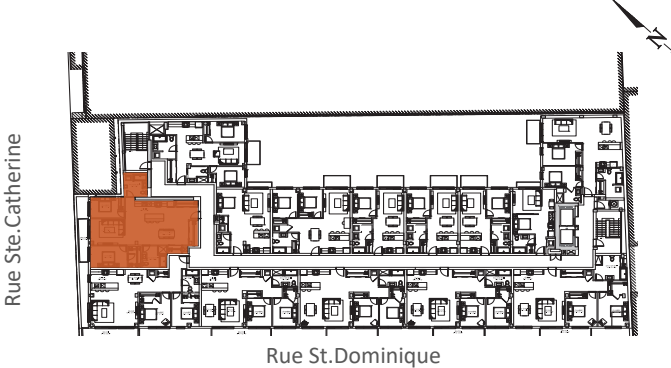
Superficie : 1267 PI²

Balcon/Terrasse: 61 PI²



Échelle: 3/16"=1'-0"

Loyer / Rent: _____
 Frais de casier / Locker fee: _____
 Frais de stationnement / Parking space fee: _____
 *Loyer total mensuel / Total monthly rent: _____



NOTE: La superficie brute et les dimensions de pièces montrées sur les plans sont approximatives et peuvent varier. La superficie est calculée à la face extérieure des murs extérieurs et au centre des cloisons mitoyennes et des corridors communs. Le propriétaire peut modifier les plans sans préavis ou consulter le locataire afin de tenir compte des révisions des ingénieurs en mécanique et électriques et / ou aux conditions uniques du chantier. Le mobilier est montré à titre d'information seulement.
 *Loyer, promotions et disponibilités sont sujet à changement sans préavis.

Gross area and room dimensions shown on the plan are approximate and may vary. The area is calculated on the outside of the exterior walls and the center of the dividing walls and common corridors. The Landlord may change the plans without notice or consulting with the Renter in order to accommodate revisions of mechanical and electrical engineers and / or unique site conditions. The furniture is shown for information purposes only.
 *Rent, promotions and availability are subject to change without notice.

INITIALES	
LOCATAIRE (1)	LOCATAIRE (2)



Étage(s): 8e étage

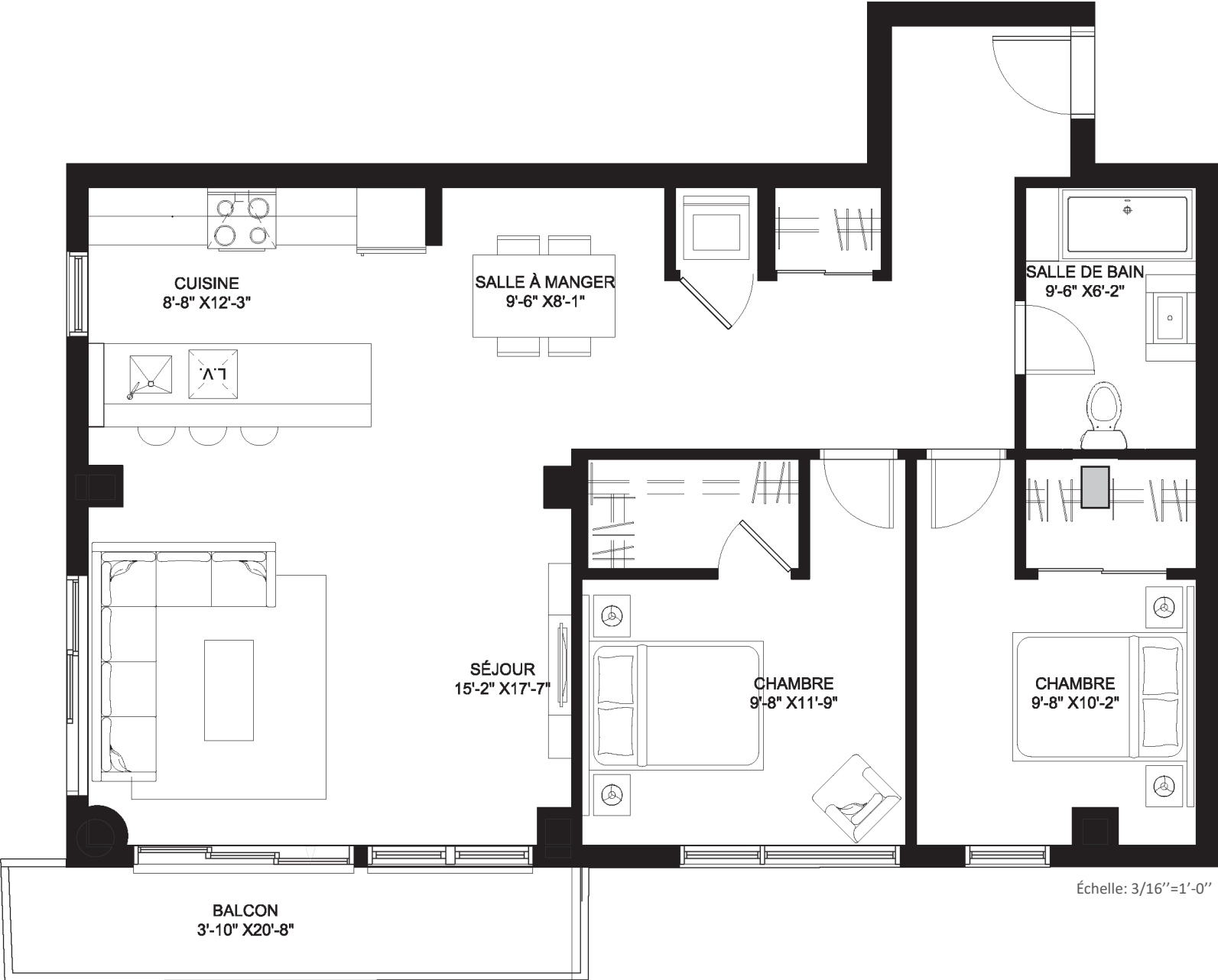
Unité(s): 810

Chambre(s): 2

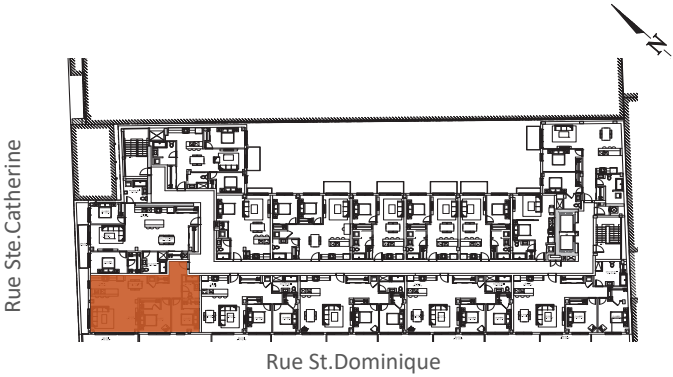
Salle de Bain(s): 1

Superficie : 1082 PI²

Balcon/Terrasse: 80 PI²



Loyer / Rent: _____
 Frais de casier / Locker fee: _____
 Frais de stationnement / Parking space fee: _____
 *Loyer total mensuel / Total monthly rent: _____



NOTE: La superficie brute et les dimensions de pièces montrées sur les plans sont approximatives et peuvent varier. La superficie est calculée à la face extérieure des murs extérieurs et au centre des cloisons mitoyennes et des corridors communs. Le propriétaire peut modifier les plans sans préavis ou consulter le locataire afin de tenir compte des révisions des ingénieurs en mécanique et électriques et / ou aux conditions uniques du chantier. Le mobilier est montré à titre d'information seulement. *Loyer, promotions et disponibilités sont sujet à changement sans préavis.

Gross area and room dimensions shown on the plan are approximate and may vary. The area is calculated on the outside of the exterior walls and the center of the dividing walls and common corridors. The Landlord may change the plans without notice or consulting with the Renter in order to accommodate revisions of mechanical and electrical engineers and / or unique site conditions. The furniture is shown for information purposes only. *Rent, promotions and availability are subject to change without notice.

INITIALES	
LOCATAIRE (1)	LOCATAIRE (2)



Étage(s): 8e étage

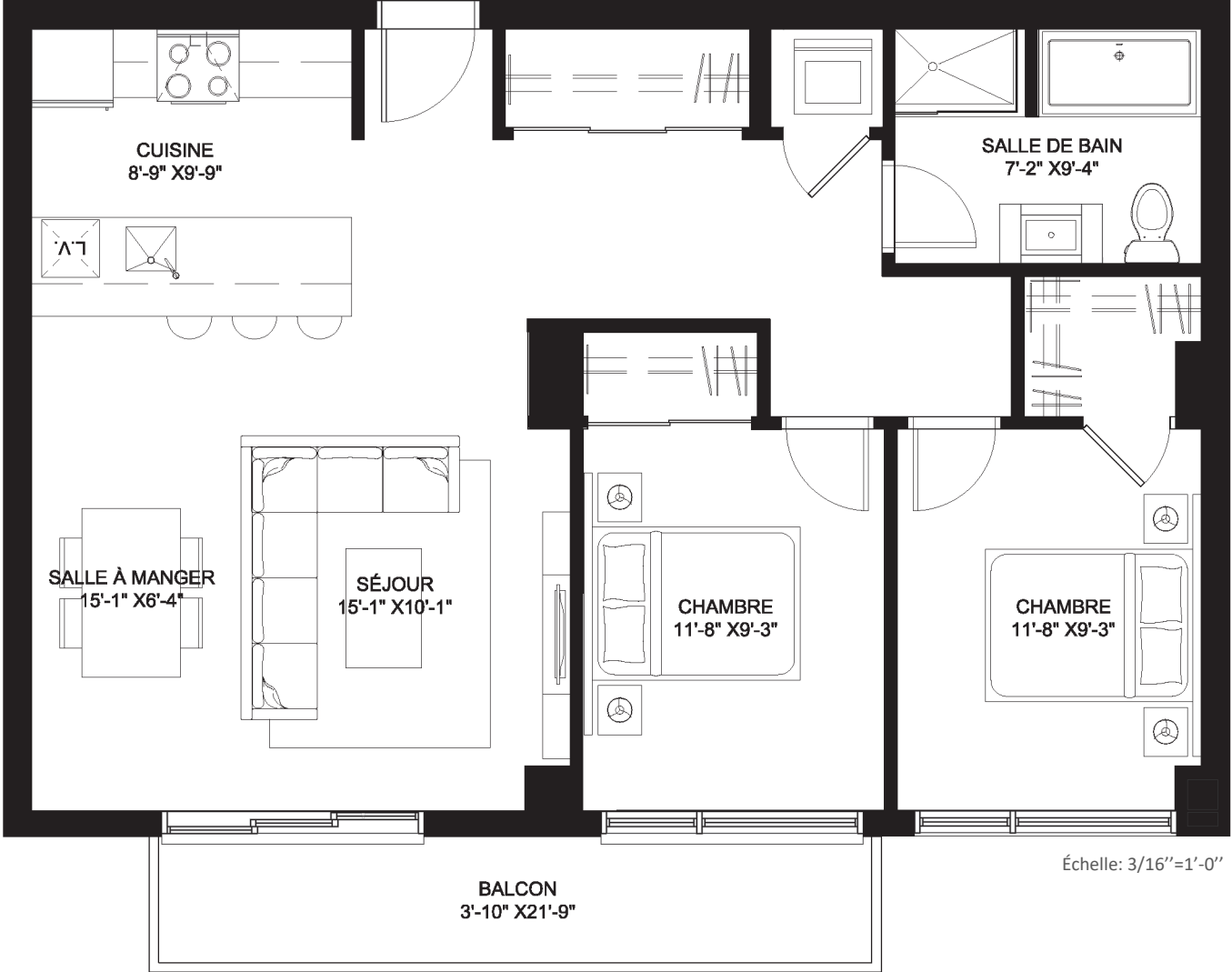
Unité(s): 811

Chambre(s): 2

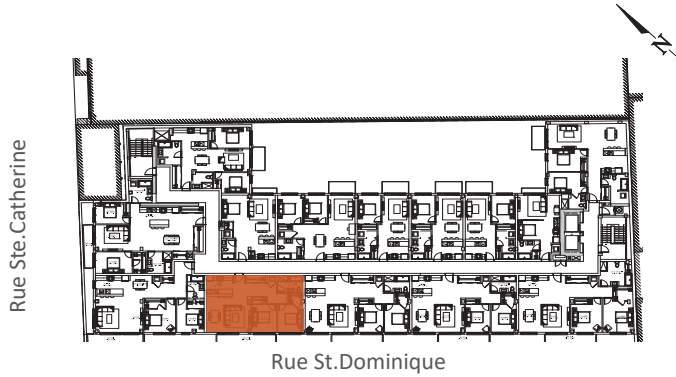
Salle de Bain(s): 1

Superficie : 917 Pl²

Balcon/Terrasse: 84 Pl²



Loyer / Rent: _____
 Frais de casier / Locker fee: _____
 Frais de stationnement / Parking space fee: _____
 *Loyer total mensuel / Total monthly rent: _____



NOTE: La superficie brute et les dimensions de pièces montrées sur les plans sont approximatives et peuvent varier. La superficie est calculée à la face extérieure des murs extérieurs et au centre des cloisons mitoyennes et des corridors communs.
 Le propriétaire peut modifier les plans sans préavis ou consulter le locataire afin de tenir compte des révisions des ingénieurs en mécanique et électriques et / ou aux conditions uniques du chantier. Le mobilier est montré à titre d'information seulement.
 *Loyer, promotions et disponibilités sont sujet à changement sans préavis.

Gross area and room dimensions shown on the plan are approximate and may vary. The area is calculated on the outside of the exterior walls and the center of the dividing walls and common corridors. The Landlord may change the plans without notice or consulting with the Renter in order to accommodate revisions of mechanical and electrical engineers and / or unique site conditions. The furniture is shown for information purposes only.
 *Rent, promotions and availability are subject to change without notice.

INITIALES	
LOCATAIRE (1)	LOCATAIRE (2)



Étage(s): 8e étage

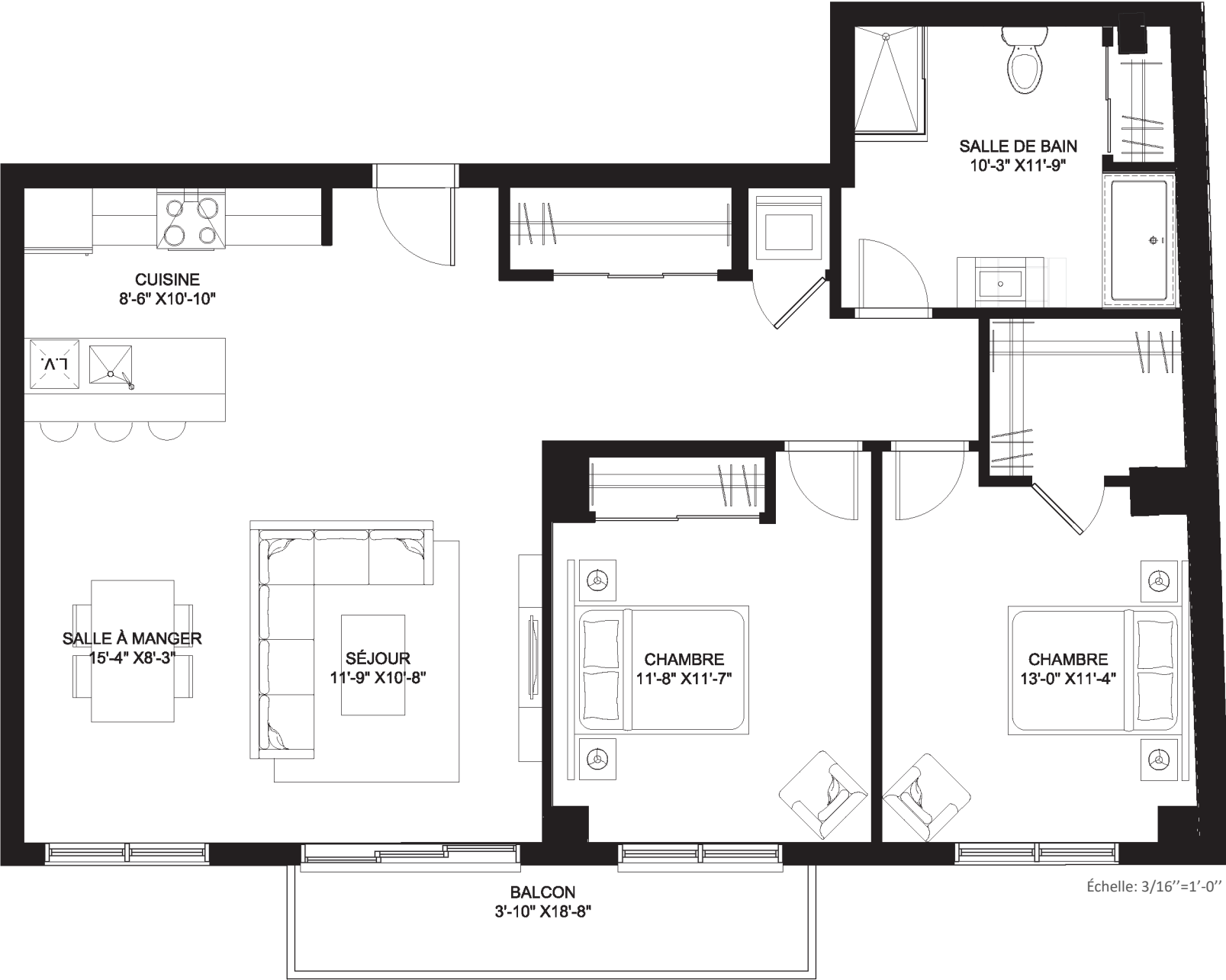
Unité(s): 814

Chambre(s): 2

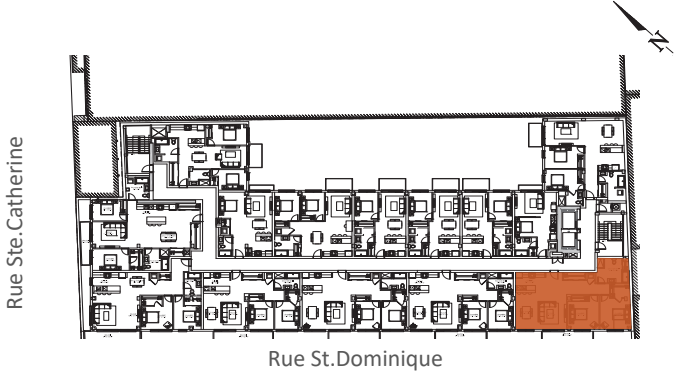
Salle de Bain(s): 1

Superficie : 1178 PI²

Balcon/Terrasse: 72 PI²



Loyer / Rent: _____
 Frais de casier / Locker fee: _____
 Frais de stationnement / Parking space fee: _____
 *Loyer total mensuel / Total monthly rent: _____



NOTE: La superficie brute et les dimensions de pièces montrées sur les plans sont approximatives et peuvent varier. La superficie est calculée à la face extérieure des murs extérieurs et au centre des cloisons mitoyennes et des corridors communs.

Le propriétaire peut modifier les plans sans préavis ou consulter le locataire afin de tenir compte des révisions des ingénieurs en mécanique et électriques et / ou aux conditions uniques du chantier. Le mobilier est montré à titre d'information seulement.

*Loyer, promotions et disponibilités sont sujet à changement sans préavis.

Gross area and room dimensions shown on the plan are approximate and may vary. The area is calculated on the outside of the exterior walls and the center of the dividing walls and common corridors. The Landlord may change the plans without notice or consulting with the Renter in order to accommodate revisions of mechanical and electrical engineers and / or unique site conditions. The furniture is shown for information purposes only.

*Rent, promotions and availability are subject to change without notice.

INITIALES	
LOCATAIRE (1)	LOCATAIRE (2)



Étage(s): 8e étage

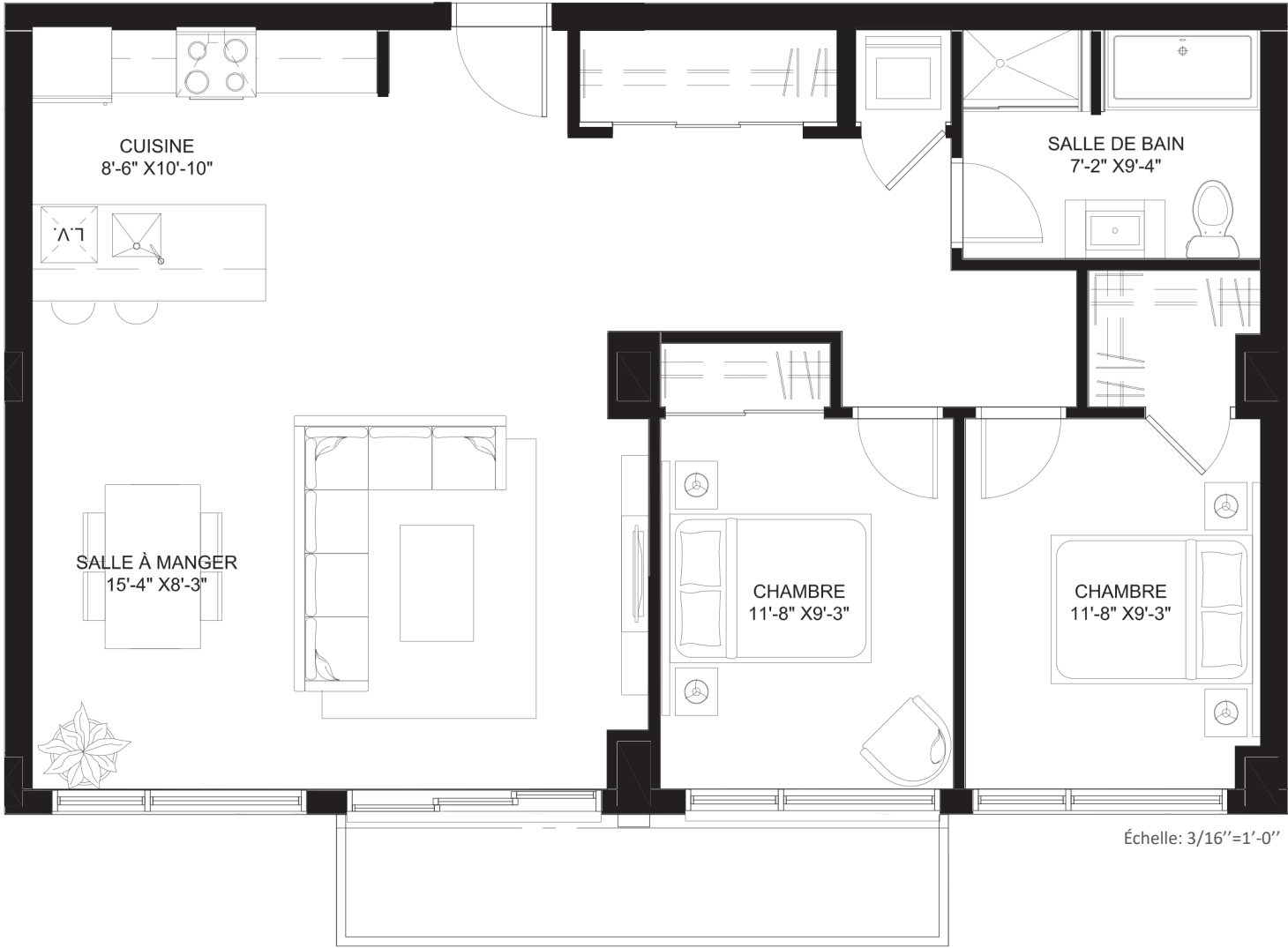
Unité(s): 812 - 813

Chambre(s): 2

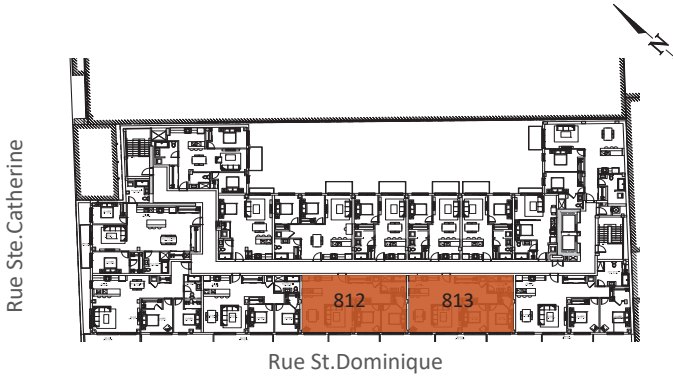
Salle de Bain(s): 1

Superficie : 990 PI²

Balcon/Terrasse: 72 PI²



Loyer / Rent: _____
 Frais de casier / Locker fee: _____
 Frais de stationnement / Parking space fee: _____
 *Loyer total mensuel / Total monthly rent: _____



NOTE: La superficie brute et les dimensions de pièces montrées sur les plans sont approximatives et peuvent varier. La superficie est calculée à la face extérieure des murs extérieurs et au centre des cloisons mitoyennes et des corridors communs.
 Le propriétaire peut modifier les plans sans préavis ou consulter le locataire afin de tenir compte des révisions des ingénieurs en mécanique et électriques et / ou aux conditions uniques du chantier. Le mobilier est montré à titre d'information seulement.
 *Loyer, promotions et disponibilités sont sujet à changement sans préavis.

Gross area and room dimensions shown on the plan are approximate and may vary. The area is calculated on the outside of the exterior walls and the center of the dividing walls and common corridors. The Landlord may change the plans without notice or consulting with the Renter in order to accommodate revisions of mechanical and electrical engineers and / or unique site conditions. The furniture is shown for information purposes only.
 *Rent, promotions and availability are subject to change without notice.

INITIALES	
LOCATAIRE (1)	LOCATAIRE (2)