

Appartements Le Tadoussac

65 Rue Sherbrooke E, Montréal



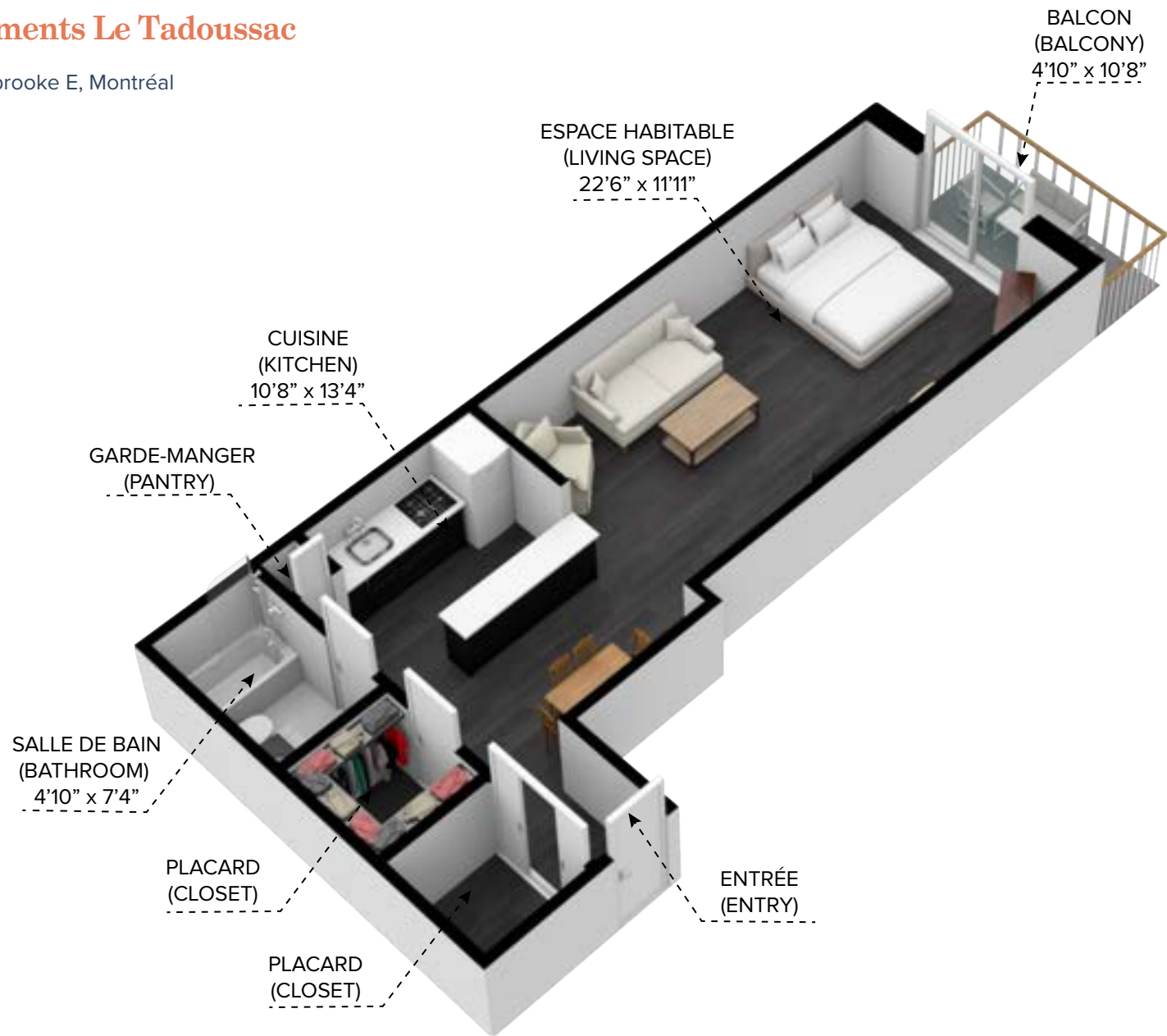
CAPREIT

1 1/2 (Bachelor) 412 pi² (sq.ft)

Toutes les dimensions sont approximatives. Les grandeurs et les spécifications sont modifiables sans préavis. Toutes les illustrations sont des vues d'artiste. L'espace utile véritable des planchers peut varier légèrement des aires de plancher stipulées.
All dimensions are approximate and no responsibility is taken for any error, omission or misstatement.
Size and specifications are subject to change without notice. This plan is for illustrative purposes only and should be used as such.

Appartements Le Tadoussac

65 Rue Sherbrooke E, Montréal



CAPREIT

1 1/2 (Bachelor) 599 pi² (sq.ft)

Toutes les dimensions sont approximatives. Les grandeurs et les spécifications sont modifiables sans préavis. Toutes les illustrations sont des vues d'artiste. L'espace utile véritable des planchers peut varier légèrement des aires de plancher stipulées.
All dimensions are approximate and no responsibility is taken for any error, omission or misstatement.
Size and specifications are subject to change without notice. This plan is for illustrative purposes only and should be used as such.

Appartements Le Tadoussac

65 Rue Sherbrooke E, Montréal



CAPREIT

2 1/2 (Junior 1 bedroom) 481 pi² (sq.ft)

Toutes les dimensions sont approximatives. Les grandeurs et les spécifications sont modifiables sans préavis. Toutes les illustrations sont des vues d'artiste. L'espace utile véritable des planchers peut varier légèrement des aires de plancher stipulées.
All dimensions are approximate and no responsibility is taken for any error, omission or misstatement.
Size and specifications are subject to change without notice. This plan is for illustrative purposes only and should be used as such.

Appartements Le Tadoussac

65 Rue Sherbrooke E, Montréal



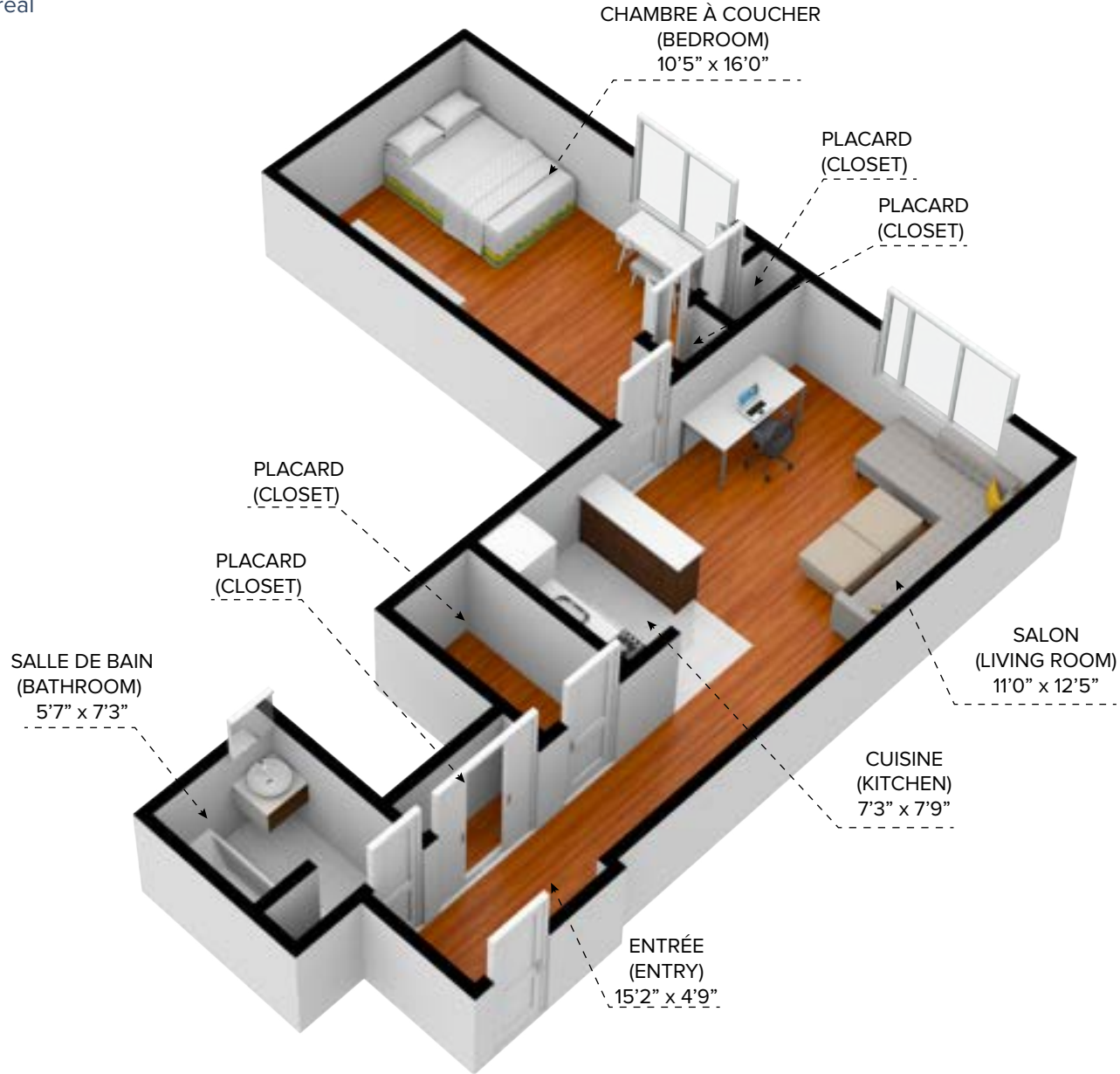
CAPREIT

2 1/2 (Junior 1 bedroom) 562 pi² (sq.ft)

Toutes les dimensions sont approximatives. Les grandeurs et les spécifications sont modifiables sans préavis. Toutes les illustrations sont des vues d'artiste. L'espace utile véritable des planchers peut varier légèrement des aires de plancher stipulées.
All dimensions are approximate and no responsibility is taken for any error, omission or misstatement.
Size and specifications are subject to change without notice. This plan is for illustrative purposes only and should be used as such.

Appartements Le Tadoussac

65 Rue Sherbrooke E, Montréal



CAPREIT

2 1/2 (Junior 1 bedroom) 601 pi² (sq.ft)

Toutes les dimensions sont approximatives. Les grandeurs et les spécifications sont modifiables sans préavis. Toutes les illustrations sont des vues d'artiste. L'espace utile véritable des planchers peut varier légèrement des aires de plancher stipulées.
All dimensions are approximate and no responsibility is taken for any error, omission or misstatement.
Size and specifications are subject to change without notice. This plan is for illustrative purposes only and should be used as such.

Appartements Le Tadoussac

65 Rue Sherbrooke E, Montréal



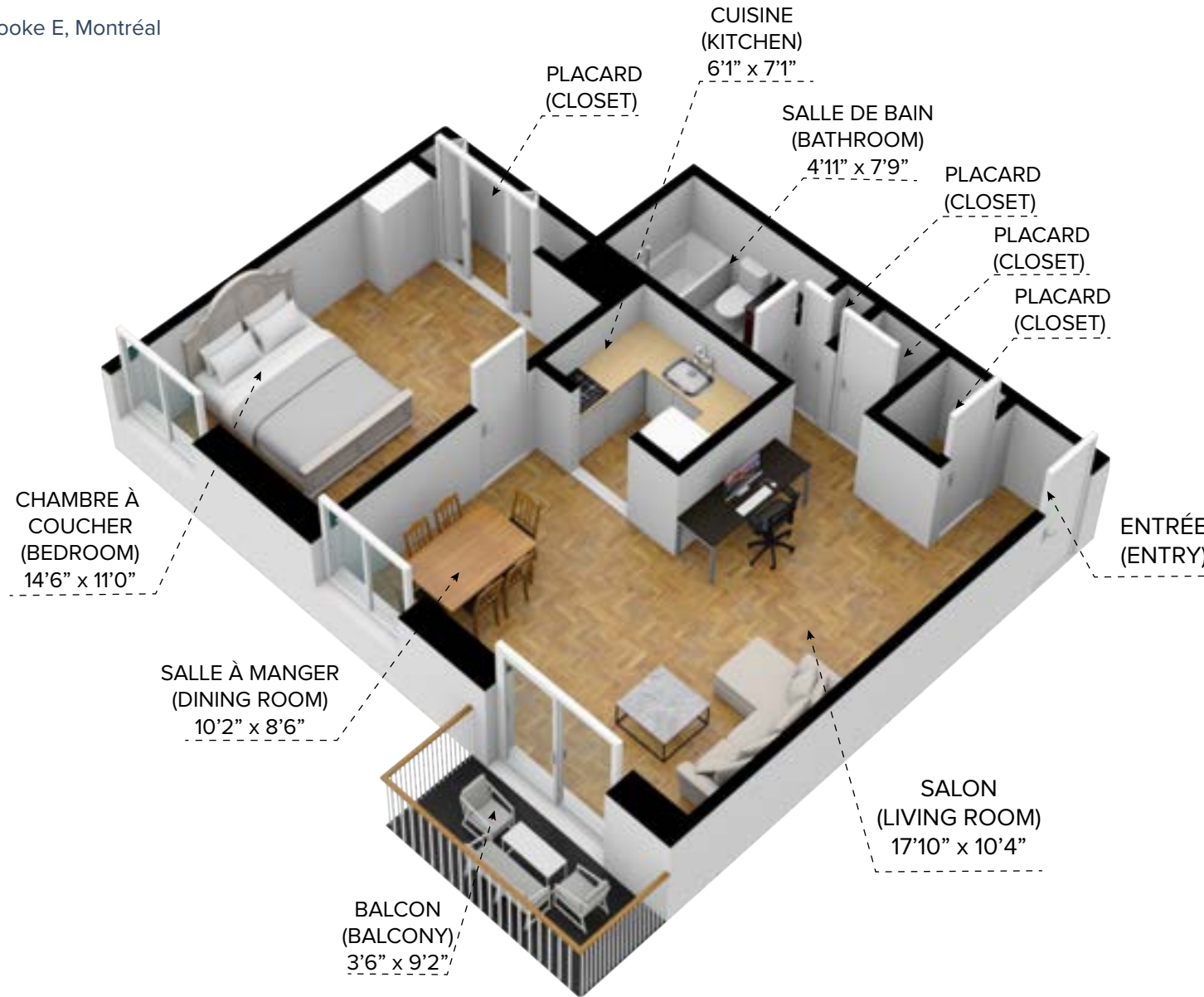
CAPREIT

3 1/2 (1 Bedroom) 605 pi² (sq.ft)

Toutes les dimensions sont approximatives. Les grandeurs et les spécifications sont modifiables sans préavis. Toutes les illustrations sont des vues d'artiste. L'espace utile véritable des planchers peut varier légèrement des aires de plancher stipulées.
All dimensions are approximate and no responsibility is taken for any error, omission or misstatement.
Size and specifications are subject to change without notice. This plan is for illustrative purposes only and should be used as such.

Appartements Le Tadoussac

65 Rue Sherbrooke E, Montréal



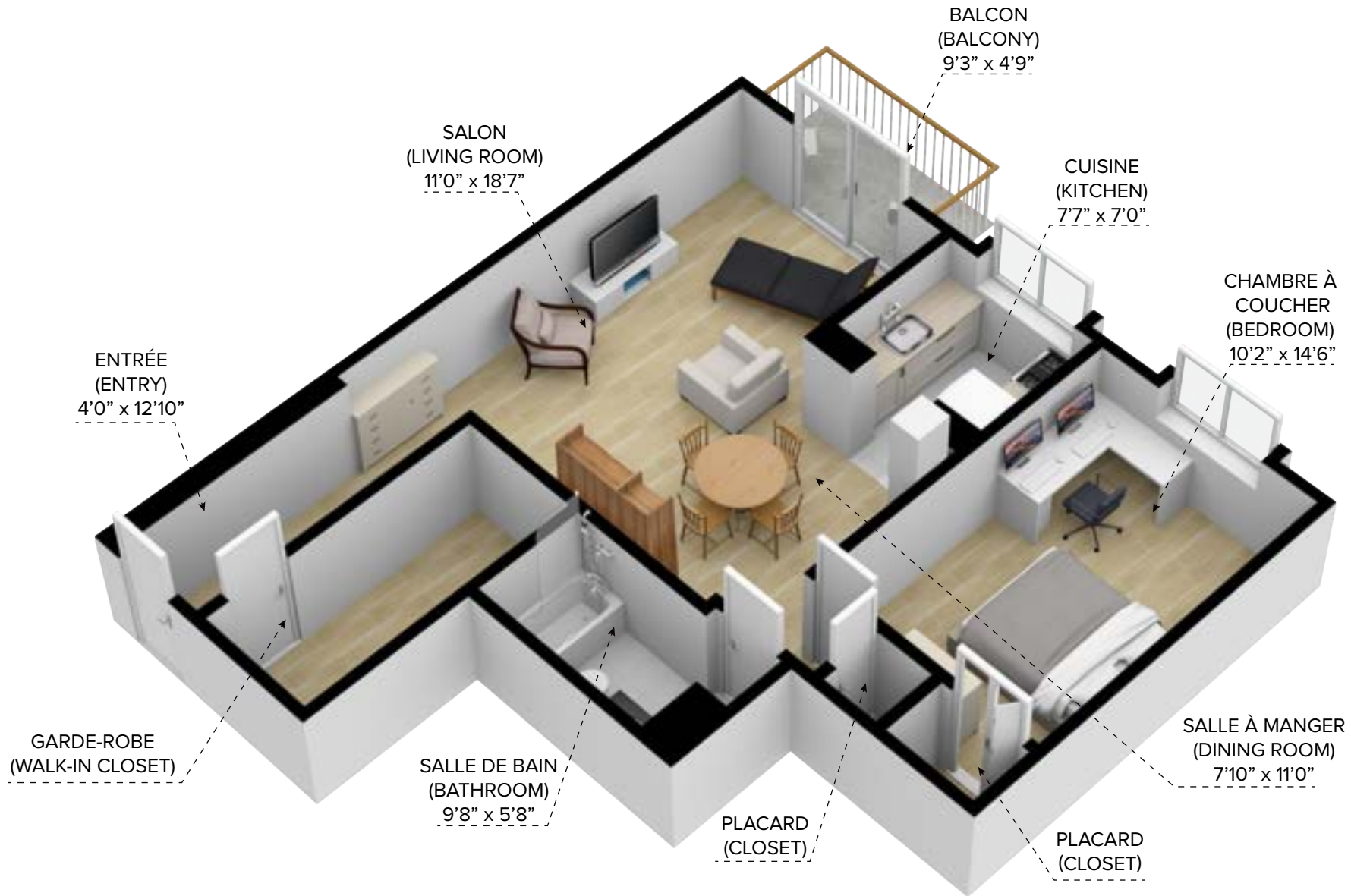
CAPREIT

3 1/2 (1 Bedroom) 635 pi² (sq.ft)

Toutes les dimensions sont approximatives. Les grandeurs et les spécifications sont modifiables sans préavis. Toutes les illustrations sont des vues d'artiste. L'espace utile véritable des planchers peut varier légèrement des aires de plancher stipulées.
All dimensions are approximate and no responsibility is taken for any error, omission or misstatement.
Size and specifications are subject to change without notice. This plan is for illustrative purposes only and should be used as such.

Appartements Le Tadoussac

65 Rue Sherbrooke E, Montréal



Toutes les dimensions sont approximatives. Les grandeurs et les spécifications sont modifiables sans préavis. Toutes les illustrations sont des vues d'artiste. L'espace utile véritable des planchers peut varier légèrement des aires de plancher stipulées.
All dimensions are approximate and no responsibility is taken for any error, omission or misstatement.
Size and specifications are subject to change without notice. This plan is for illustrative purposes only and should be used as such.

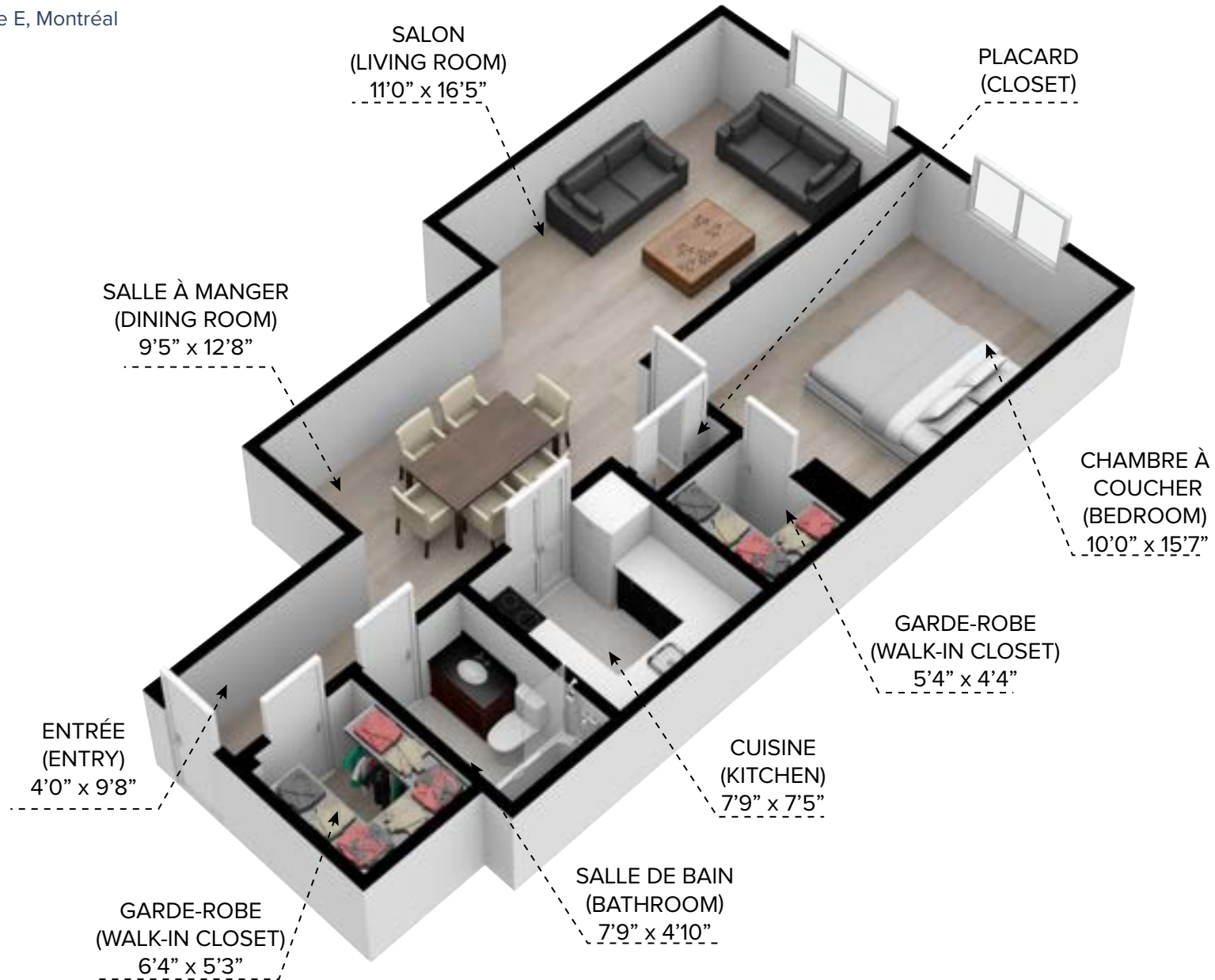


CAPREIT

3 1/2 (1 Bedroom) 702 pi² (sq.ft)

Appartements Le Tadoussac

65 Rue Sherbrooke E, Montréal



CAPREIT

3 1/2 (1 Bedroom) 717 pi² (sq.ft)

Toutes les dimensions sont approximatives. Les grandeurs et les spécifications sont modifiables sans préavis. Toutes les illustrations sont des vues d'artiste. L'espace utile véritable des planchers peut varier légèrement des aires de plancher stipulées.
All dimensions are approximate and no responsibility is taken for any error, omission or misstatement.
Size and specifications are subject to change without notice. This plan is for illustrative purposes only and should be used as such.

Appartements Le Tadoussac

65 Rue Sherbrooke E, Montréal



CAPREIT

4 1/2 (2 Bedroom) 900 pi² (sq.ft)

Toutes les dimensions sont approximatives. Les grandeurs et les spécifications sont modifiables sans préavis. Toutes les illustrations sont des vues d'artiste. L'espace utile véritable des planchers peut varier légèrement des aires de plancher stipulées.
All dimensions are approximate and no responsibility is taken for any error, omission or misstatement.
Size and specifications are subject to change without notice. This plan is for illustrative purposes only and should be used as such.

Appartements Le Tadoussac

65 Rue Sherbrooke E, Montréal



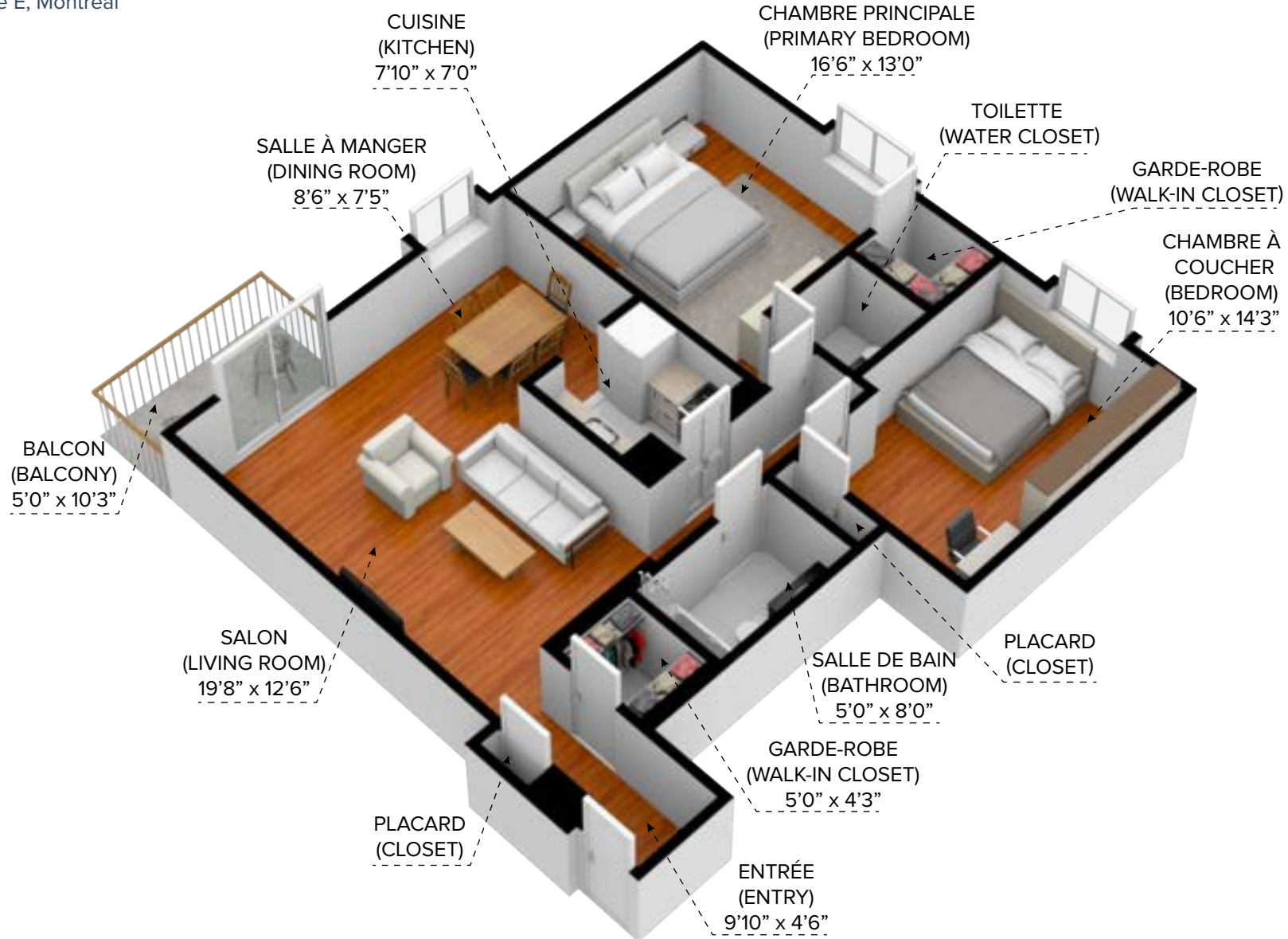
CAPREIT

4 1/2 (2 Bedroom) 965 pi² (sq.ft)

Toutes les dimensions sont approximatives. Les grandeurs et les spécifications sont modifiables sans préavis. Toutes les illustrations sont des vues d'artiste. L'espace utile véritable des planchers peut varier légèrement des aires de plancher stipulées.
All dimensions are approximate and no responsibility is taken for any error, omission or misstatement.
Size and specifications are subject to change without notice. This plan is for illustrative purposes only and should be used as such.

Appartements Le Tadoussac

65 Rue Sherbrooke E, Montréal



CAPREIT

4 1/2 (2 Bedroom) 990 pi² (sq.ft)

Toutes les dimensions sont approximatives. Les grandeurs et les spécifications sont modifiables sans préavis. Toutes les illustrations sont des vues d'artiste. L'espace utile véritable des planchers peut varier légèrement des aires de plancher stipulées.
All dimensions are approximate and no responsibility is taken for any error, omission or misstatement.
Size and specifications are subject to change without notice. This plan is for illustrative purposes only and should be used as such.

Appartements Le Tadoussac

65 Rue Sherbrooke E, Montréal



CAPREIT

5 1/2 (2 Bedroom) 1,022 pi² (sq.ft)

Toutes les dimensions sont approximatives. Les grandeurs et les spécifications sont modifiables sans préavis. Toutes les illustrations sont des vues d'artiste. L'espace utile véritable des planchers peut varier légèrement des aires de plancher stipulées.
All dimensions are approximate and no responsibility is taken for any error, omission or misstatement.
Size and specifications are subject to change without notice. This plan is for illustrative purposes only and should be used as such.