

Appartements Benny Crescent

2400 Rue Benny-Crescent, Montréal



CAPREIT

1 1/2 (Bachelor) 367 pi² (sq.ft)

Toutes les dimensions sont approximatives. Les grandeurs et les spécifications sont modifiables sans préavis. Toutes les illustrations sont des vues d'artiste. L'espace utile véritable des planchers peut varier légèrement des aires de plancher stipulées.
All dimensions are approximate and no responsibility is taken for any error, omission or misstatement.
Size and specifications are subject to change without notice. This plan is for illustrative purposes only and should be used as such.

Appartements Benny Crescent

2400 Rue Benny-Crescent, Montréal



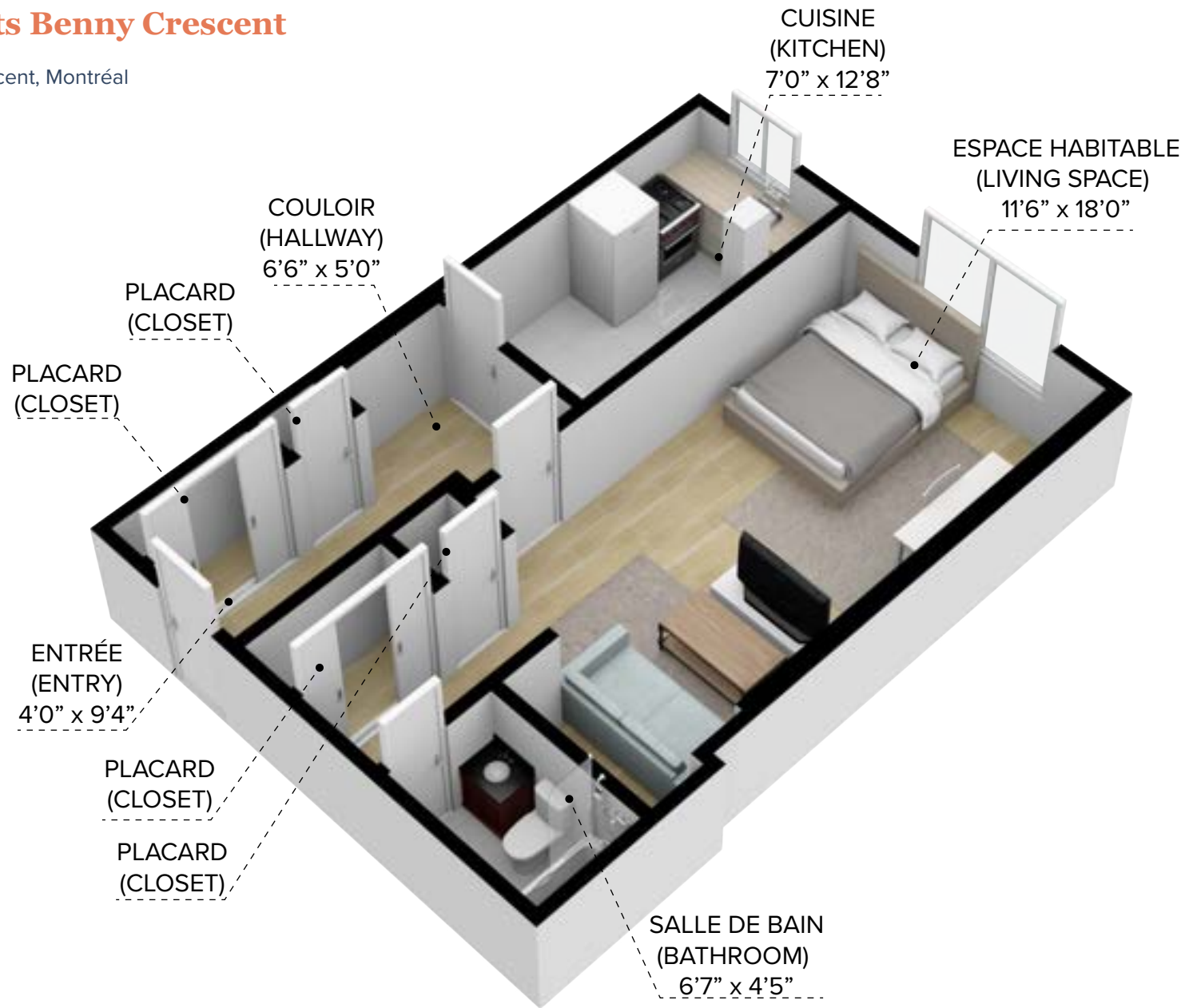
CAPREIT

1 1/2 (Bachelor) 460 pi² (sq.ft)

Toutes les dimensions sont approximatives. Les grandeurs et les spécifications sont modifiables sans préavis. Toutes les illustrations sont des vues d'artiste. L'espace utile véritable des planchers peut varier légèrement des aires de plancher stipulées.
All dimensions are approximate and no responsibility is taken for any error, omission or misstatement.
Size and specifications are subject to change without notice. This plan is for illustrative purposes only and should be used as such.

Appartements Benny Crescent

2400 Rue Benny-Crescent, Montréal



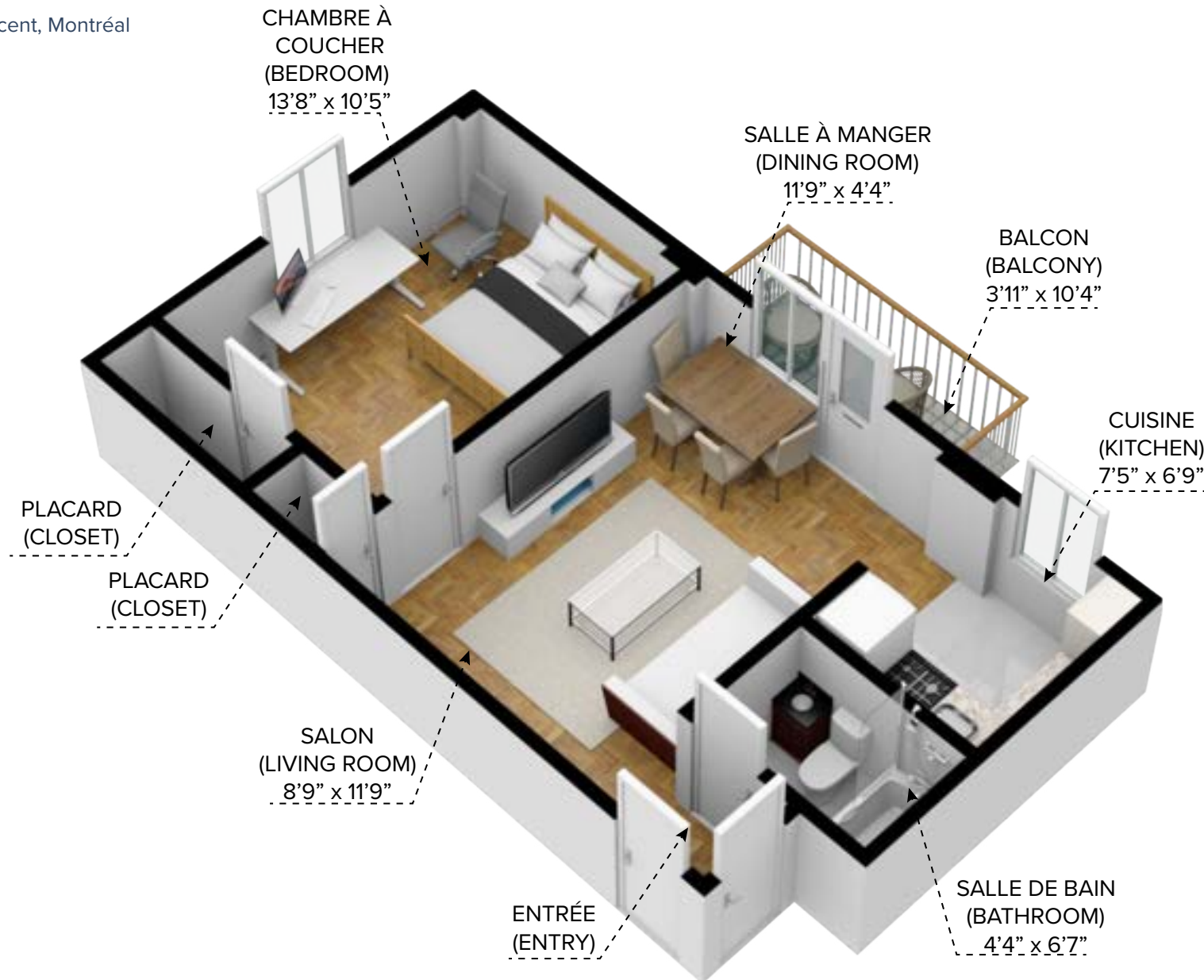
CAPREIT

1 1/2 (Bachelor) 593 pi² (sq.ft)

Toutes les dimensions sont approximatives. Les grandeurs et les spécifications sont modifiables sans préavis. Toutes les illustrations sont des vues d'artiste. L'espace utile véritable des planchers peut varier légèrement des aires de plancher stipulées.
All dimensions are approximate and no responsibility is taken for any error, omission or misstatement.
Size and specifications are subject to change without notice. This plan is for illustrative purposes only and should be used as such.

Appartements Benny Crescent

2400 Rue Benny-Crescent, Montréal



CAPREIT

3 1/2 (1 Bedroom) 593 pi² (sq.ft)

Toutes les dimensions sont approximatives. Les grandeurs et les spécifications sont modifiables sans préavis. Toutes les illustrations sont des vues d'artiste. L'espace utile véritable des planchers peut varier légèrement des aires de plancher stipulées.
All dimensions are approximate and no responsibility is taken for any error, omission or misstatement.
Size and specifications are subject to change without notice. This plan is for illustrative purposes only and should be used as such.

Appartements Benny Crescent

2400 Rue Benny-Crescent, Montréal



CAPREIT

4 1/2 (2 Bedroom) 847 pi² (sq.ft)

Toutes les dimensions sont approximatives. Les grandeurs et les spécifications sont modifiables sans préavis. Toutes les illustrations sont des vues d'artiste. L'espace utile véritable des planchers peut varier légèrement des aires de plancher stipulées.
All dimensions are approximate and no responsibility is taken for any error, omission or misstatement.
Size and specifications are subject to change without notice. This plan is for illustrative purposes only and should be used as such.

Appartements Benny Crescent

2400 Rue Benny-Crescent, Montréal



CAPREIT

4 1/2 (2 Bedroom) 1,265 pi² (sq.ft)

Toutes les dimensions sont approximatives. Les grandeurs et les spécifications sont modifiables sans préavis. Toutes les illustrations sont des vues d'artiste. L'espace utile véritable des planchers peut varier légèrement des aires de plancher stipulées.
All dimensions are approximate and no responsibility is taken for any error, omission or misstatement.
Size and specifications are subject to change without notice. This plan is for illustrative purposes only and should be used as such.

Appartements Benny Crescent

2400 Rue Benny-Crescent, Montréal



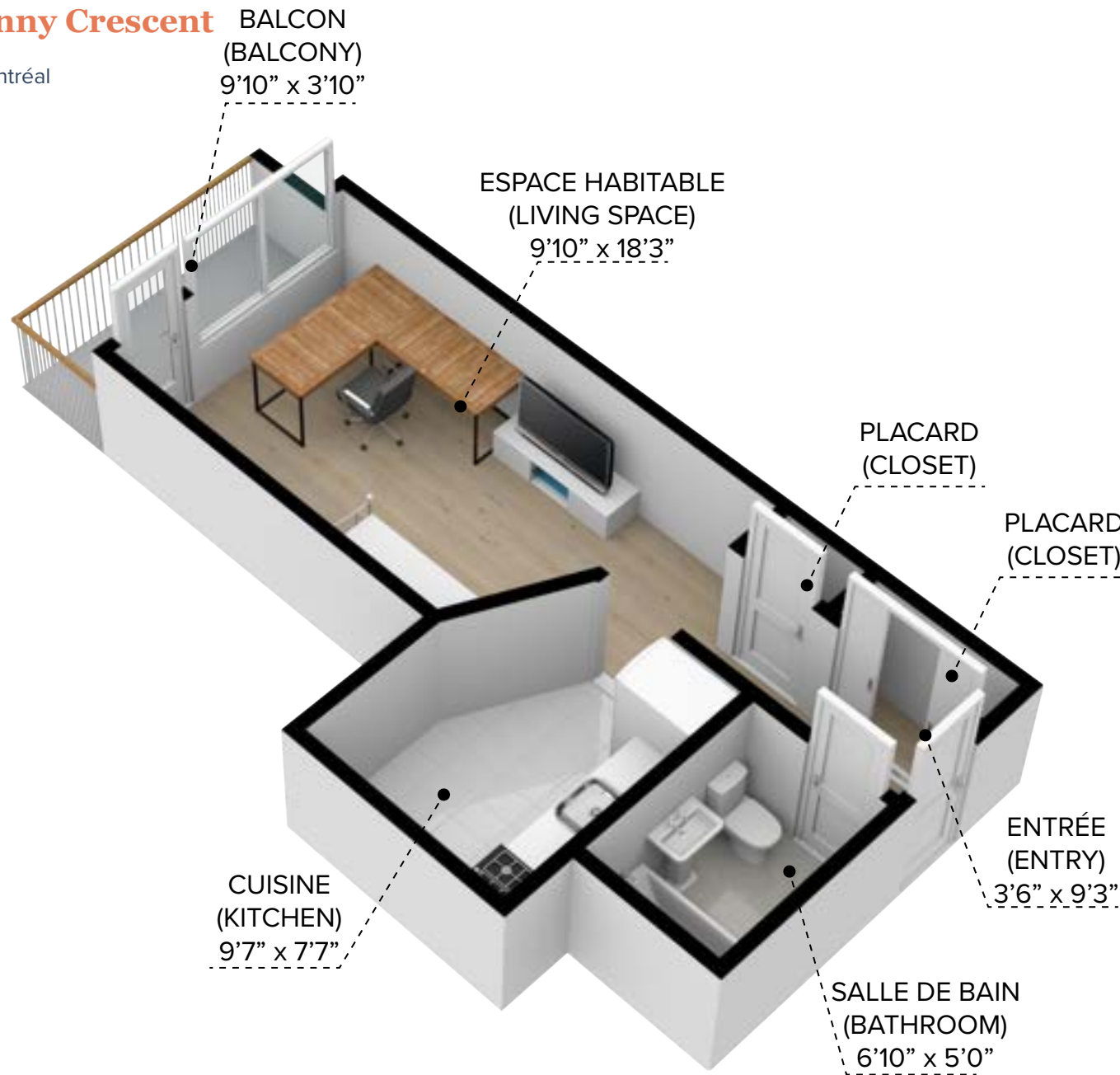
CAPREIT

5 1/2 (3 Bedroom) 897 pi² (sq.ft)

Toutes les dimensions sont approximatives. Les grandeurs et les spécifications sont modifiables sans préavis. Toutes les illustrations sont des vues d'artiste. L'espace utile véritable des planchers peut varier légèrement des aires de plancher stipulées.
All dimensions are approximate and no responsibility is taken for any error, omission or misstatement.
Size and specifications are subject to change without notice. This plan is for illustrative purposes only and should be used as such.

Appartements Benny Crescent

2420 Rue Benny-Crescent, Montréal



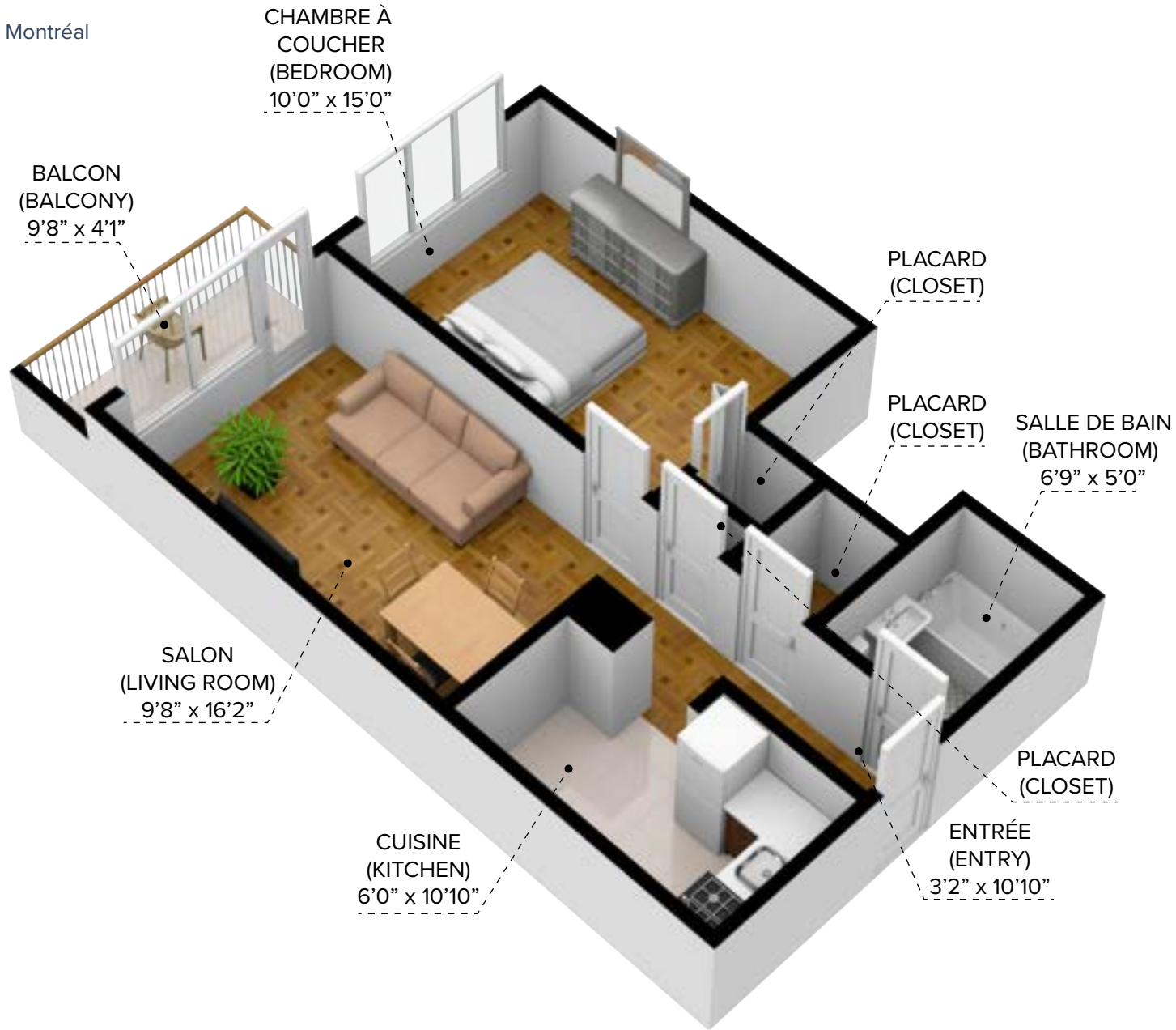
CAPREIT

1 1/2 (Bachelor) 347 pi² (sq.ft)

Toutes les dimensions sont approximatives. Les grandeurs et les spécifications sont modifiables sans préavis. Toutes les illustrations sont des vues d'artiste. L'espace utile véritable des planchers peut varier légèrement des aires de plancher stipulées.
All dimensions are approximate and no responsibility is taken for any error, omission or misstatement.
Size and specifications are subject to change without notice. This plan is for illustrative purposes only and should be used as such.

Appartements Benny Crescent

2420 Rue Benny-Crescent, Montréal



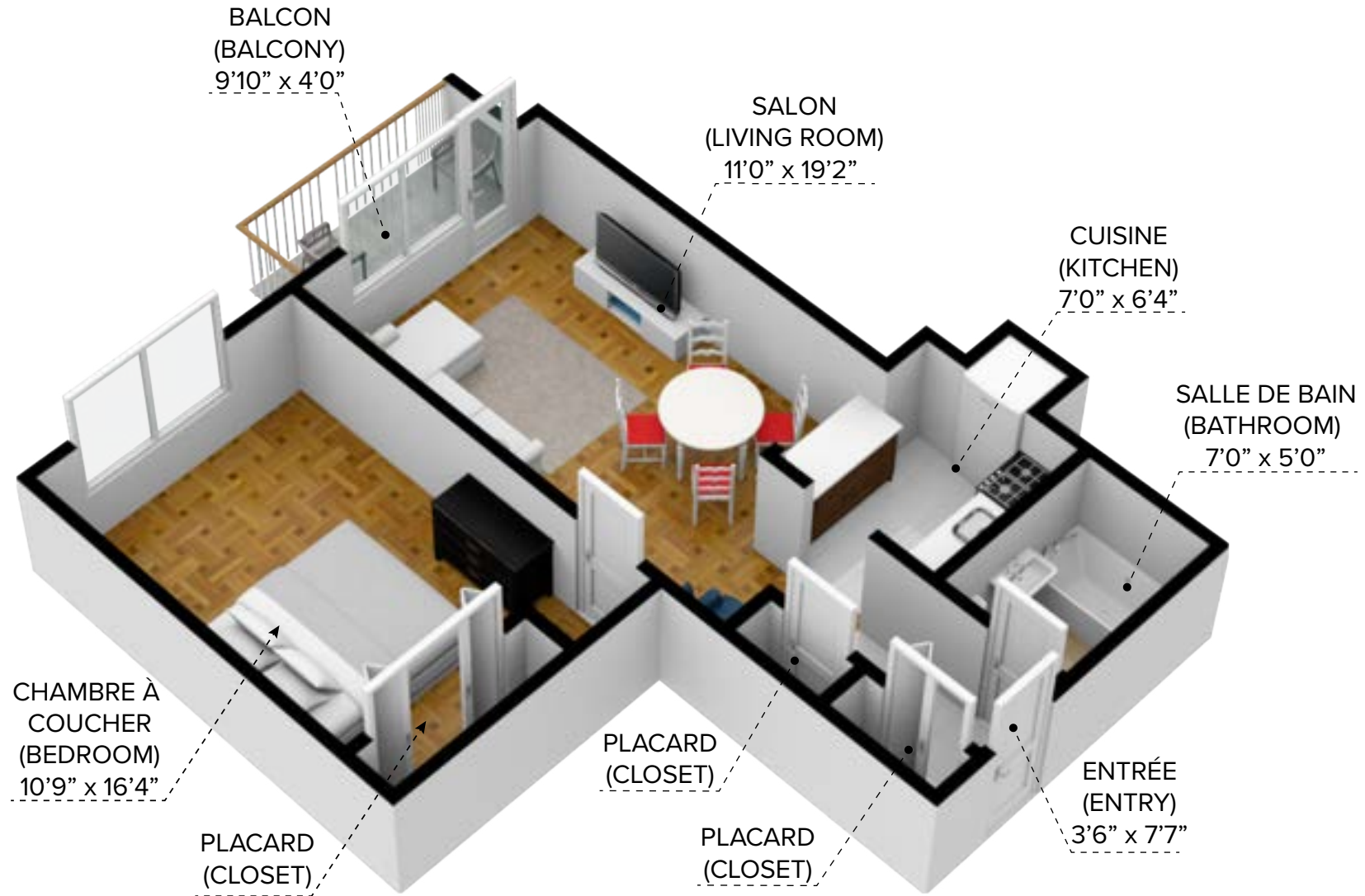
CAPREIT

2 1/2 (Junior 1 Bedroom) 538 pi² (sq.ft)

Toutes les dimensions sont approximatives. Les grandeurs et les spécifications sont modifiables sans préavis. Toutes les illustrations sont des vues d'artiste. L'espace utile véritable des planchers peut varier légèrement des aires de plancher stipulées.
All dimensions are approximate and no responsibility is taken for any error, omission or misstatement.
Size and specifications are subject to change without notice. This plan is for illustrative purposes only and should be used as such.

Appartements Benny Crescent

2420 Rue Benny-Crescent, Montréal



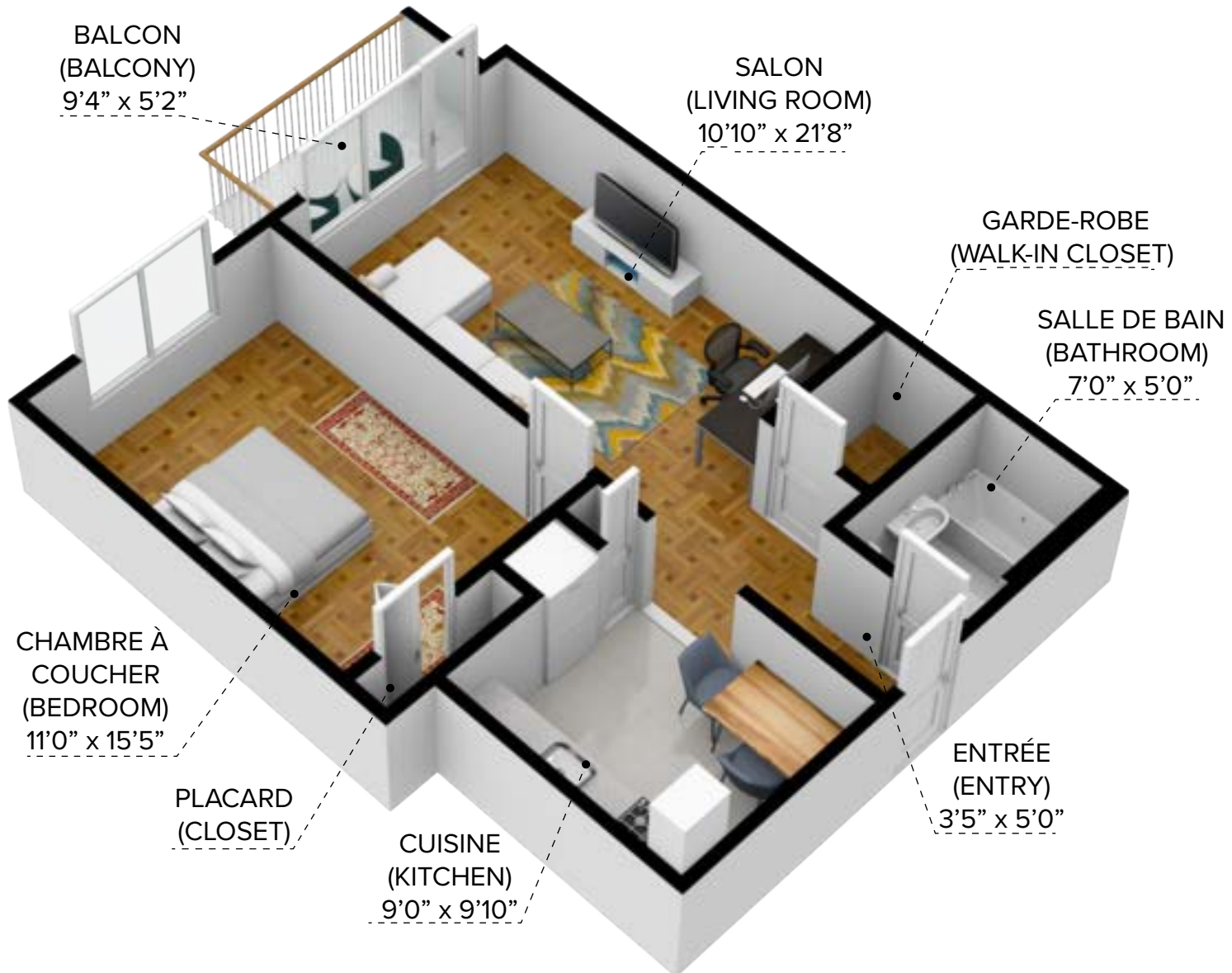
CAPREIT

3 1/2 (1 Bedroom) 557 pi² (sq.ft)

Toutes les dimensions sont approximatives. Les grandeurs et les spécifications sont modifiables sans préavis. Toutes les illustrations sont des vues d'artiste. L'espace utile véritable des planchers peut varier légèrement des aires de plancher stipulées.
All dimensions are approximate and no responsibility is taken for any error, omission or misstatement.
Size and specifications are subject to change without notice. This plan is for illustrative purposes only and should be used as such.

Appartements Benny Crescent

2420 Rue Benny-Crescent, Montréal



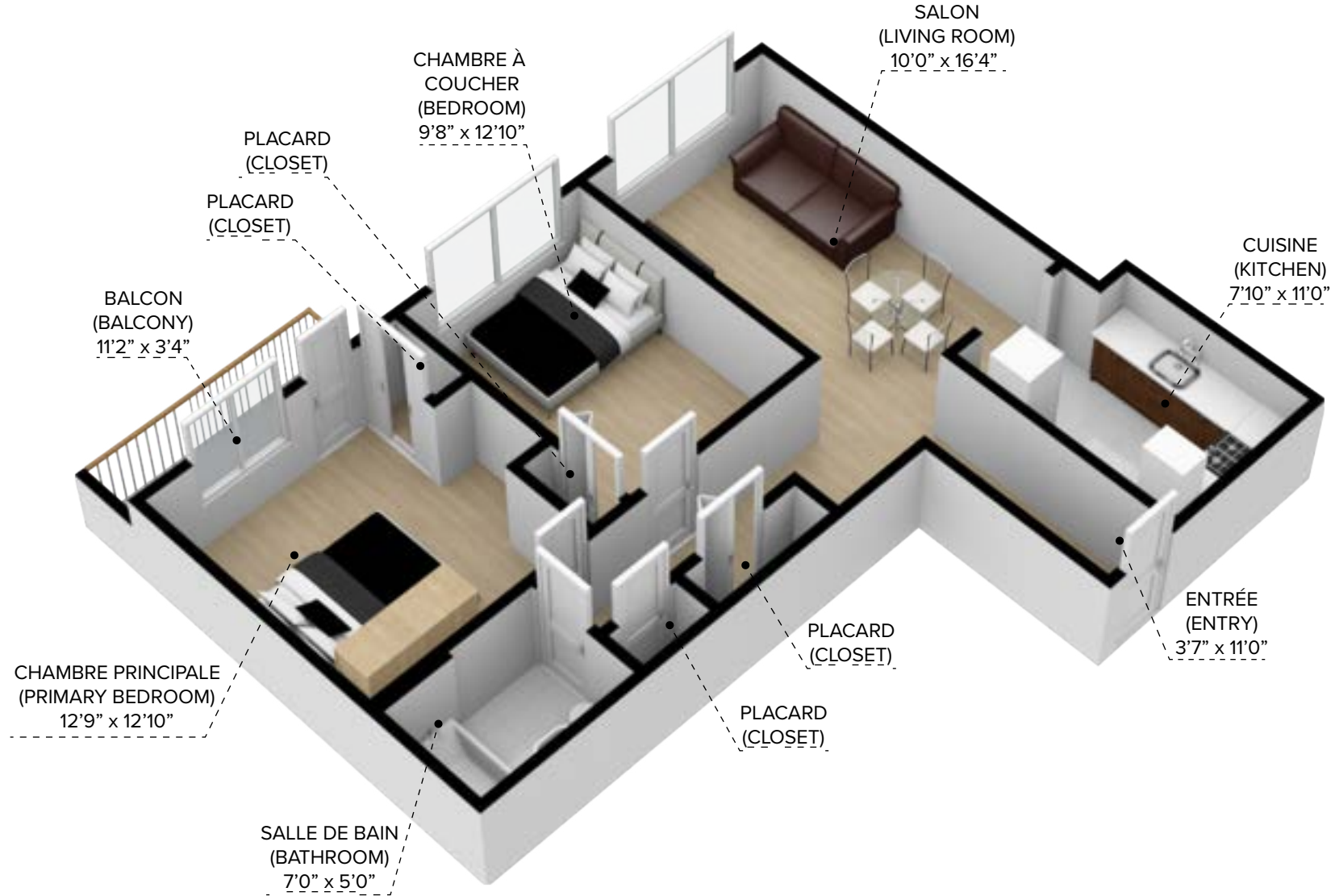
CAPREIT

3 1/2 (1 Bedroom) 627 pi² (sq.ft)

Toutes les dimensions sont approximatives. Les grandeurs et les spécifications sont modifiables sans préavis. Toutes les illustrations sont des vues d'artiste. L'espace utile véritable des planchers peut varier légèrement des aires de plancher stipulées.
All dimensions are approximate and no responsibility is taken for any error, omission or misstatement.
Size and specifications are subject to change without notice. This plan is for illustrative purposes only and should be used as such.

Appartements Benny Crescent

2420 Rue Benny-Crescent, Montréal



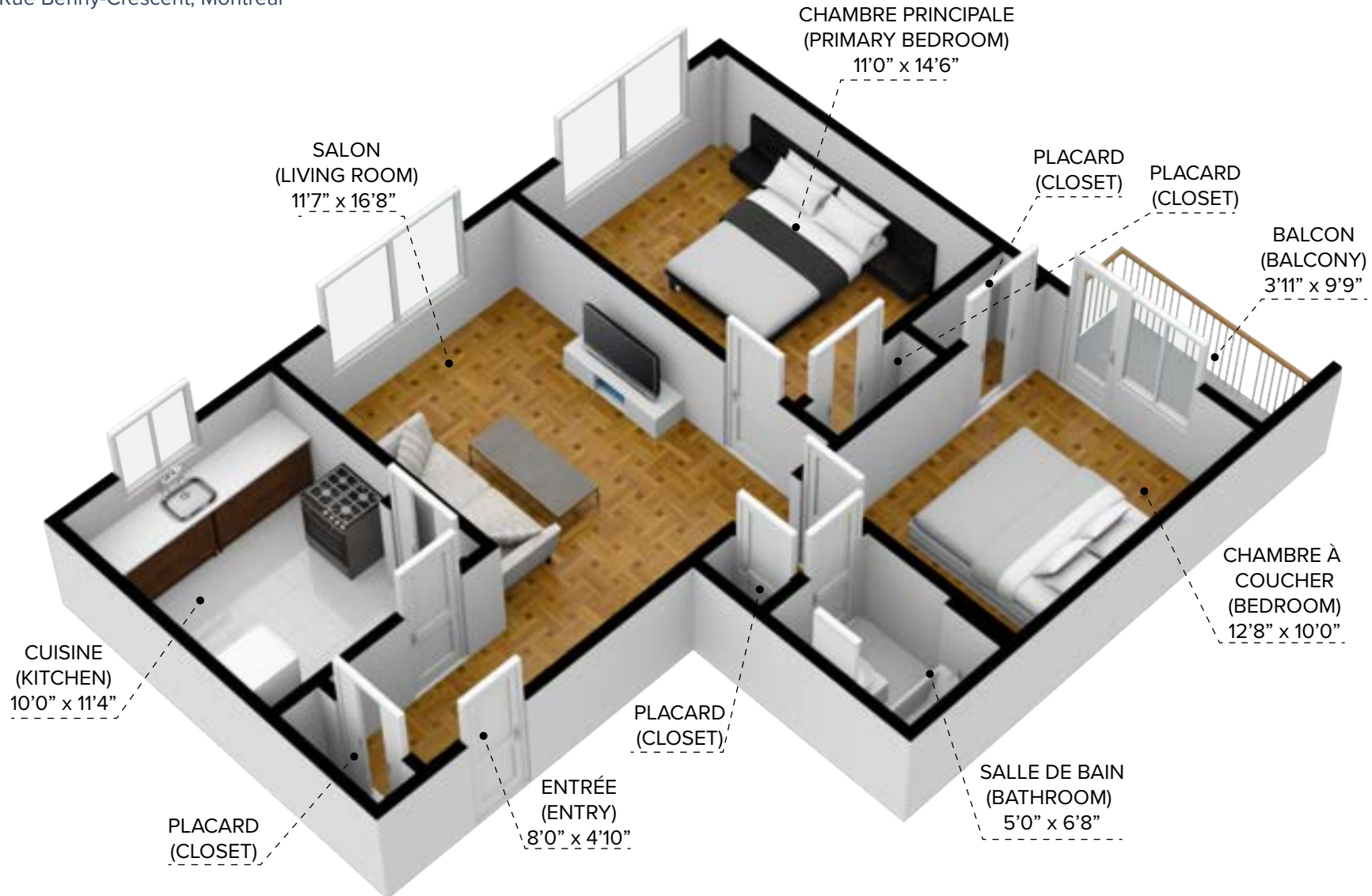
CAPREIT

4 1/2 (2 Bedroom) 789 pi² (sq.ft)

Toutes les dimensions sont approximatives. Les grandeurs et les spécifications sont modifiables sans préavis. Toutes les illustrations sont des vues d'artiste. L'espace utile véritable des planchers peut varier légèrement des aires de plancher stipulées.
All dimensions are approximate and no responsibility is taken for any error, omission or misstatement.
Size and specifications are subject to change without notice. This plan is for illustrative purposes only and should be used as such.

Appartements Benny Crescent

2420 Rue Benny-Crescent, Montréal



CAPREIT

4 1/2 (2 Bedroom) 791 pi² (sq.ft)

Toutes les dimensions sont approximatives. Les grandeurs et les spécifications sont modifiables sans préavis. Toutes les illustrations sont des vues d'artiste. L'espace utile véritable des planchers peut varier légèrement des aires de plancher stipulées.
All dimensions are approximate and no responsibility is taken for any error, omission or misstatement.
Size and specifications are subject to change without notice. This plan is for illustrative purposes only and should be used as such.

Appartements Benny Crescent

2420 Rue Benny-Crescent, Montréal



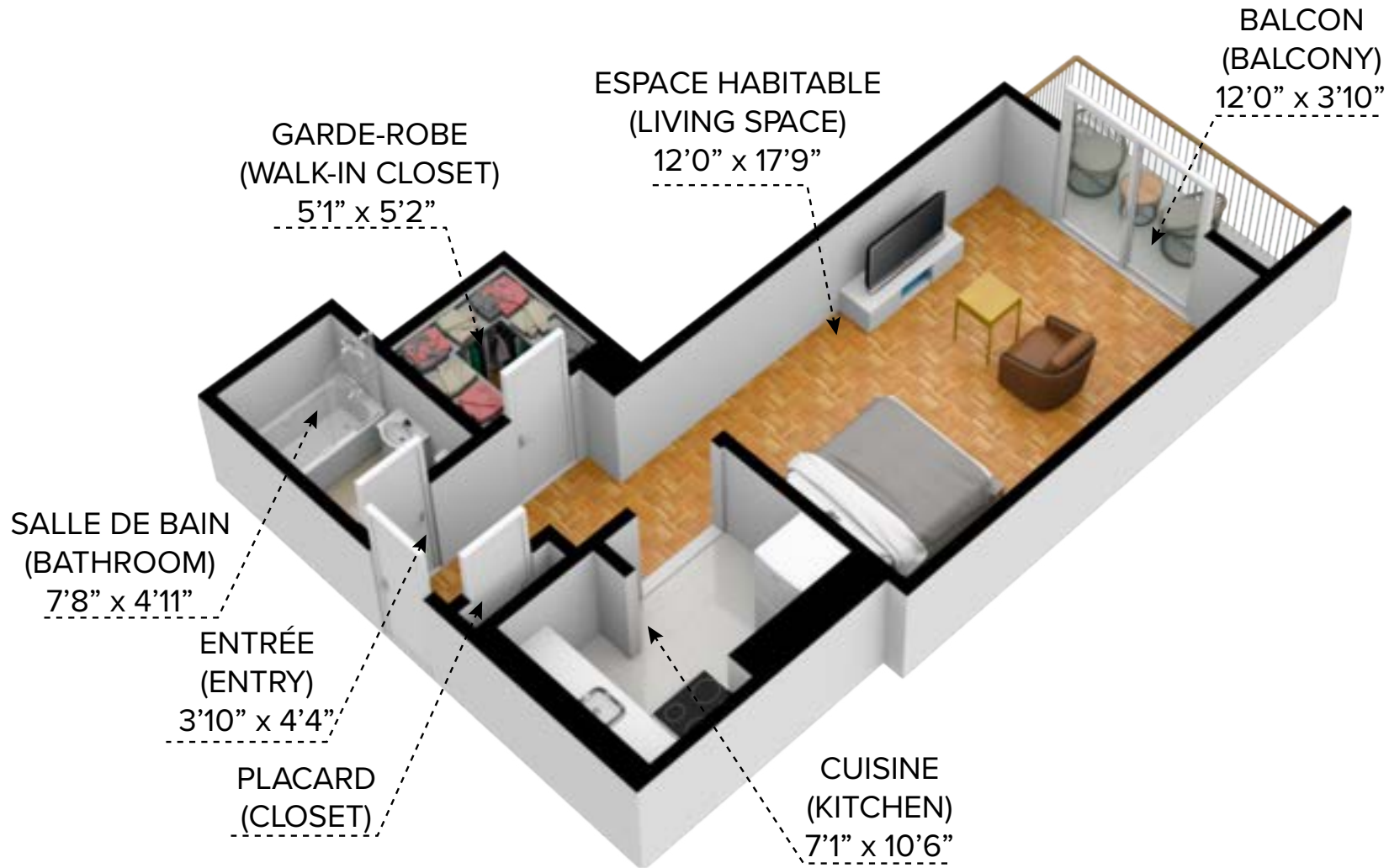
CAPREIT

5 1/2 (3 Bedroom) 936 pi² (sq.ft)

Toutes les dimensions sont approximatives. Les grandeurs et les spécifications sont modifiables sans préavis. Toutes les illustrations sont des vues d'artiste. L'espace utile véritable des planchers peut varier légèrement des aires de plancher stipulées.
All dimensions are approximate and no responsibility is taken for any error, omission or misstatement.
Size and specifications are subject to change without notice. This plan is for illustrative purposes only and should be used as such.

Appartements Benny Crescent

2444 Rue Benny-Crescent, Montréal



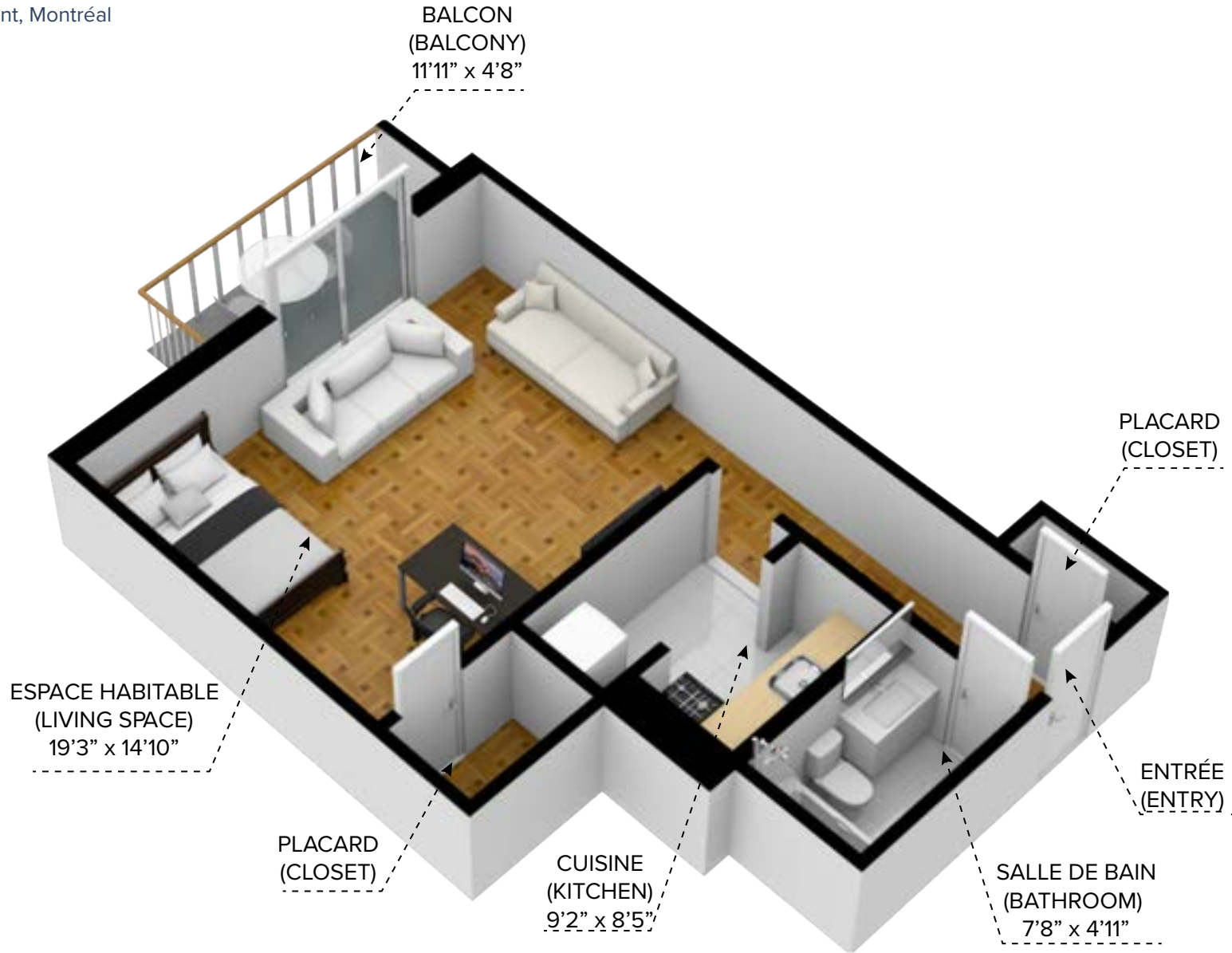
CAPREIT

1 1/2 (Bachelor) 471 pi² (sq.ft)

Toutes les dimensions sont approximatives. Les grandeurs et les spécifications sont modifiables sans préavis. Toutes les illustrations sont des vues d'artiste. L'espace utile véritable des planchers peut varier légèrement des aires de plancher stipulées.
All dimensions are approximate and no responsibility is taken for any error, omission or misstatement.
Size and specifications are subject to change without notice. This plan is for illustrative purposes only and should be used as such.

Appartements Benny Crescent

2444 Rue Benny-Crescent, Montréal



CAPREIT

1 1/2 (Bachelor) 515 pi² (sq.ft)

Toutes les dimensions sont approximatives. Les grandeurs et les spécifications sont modifiables sans préavis. Toutes les illustrations sont des vues d'artiste. L'espace utile véritable des planchers peut varier légèrement des aires de plancher stipulées.
All dimensions are approximate and no responsibility is taken for any error, omission or misstatement.
Size and specifications are subject to change without notice. This plan is for illustrative purposes only and should be used as such.

Appartements Benny Crescent

2444 Rue Benny-Crescent, Montréal



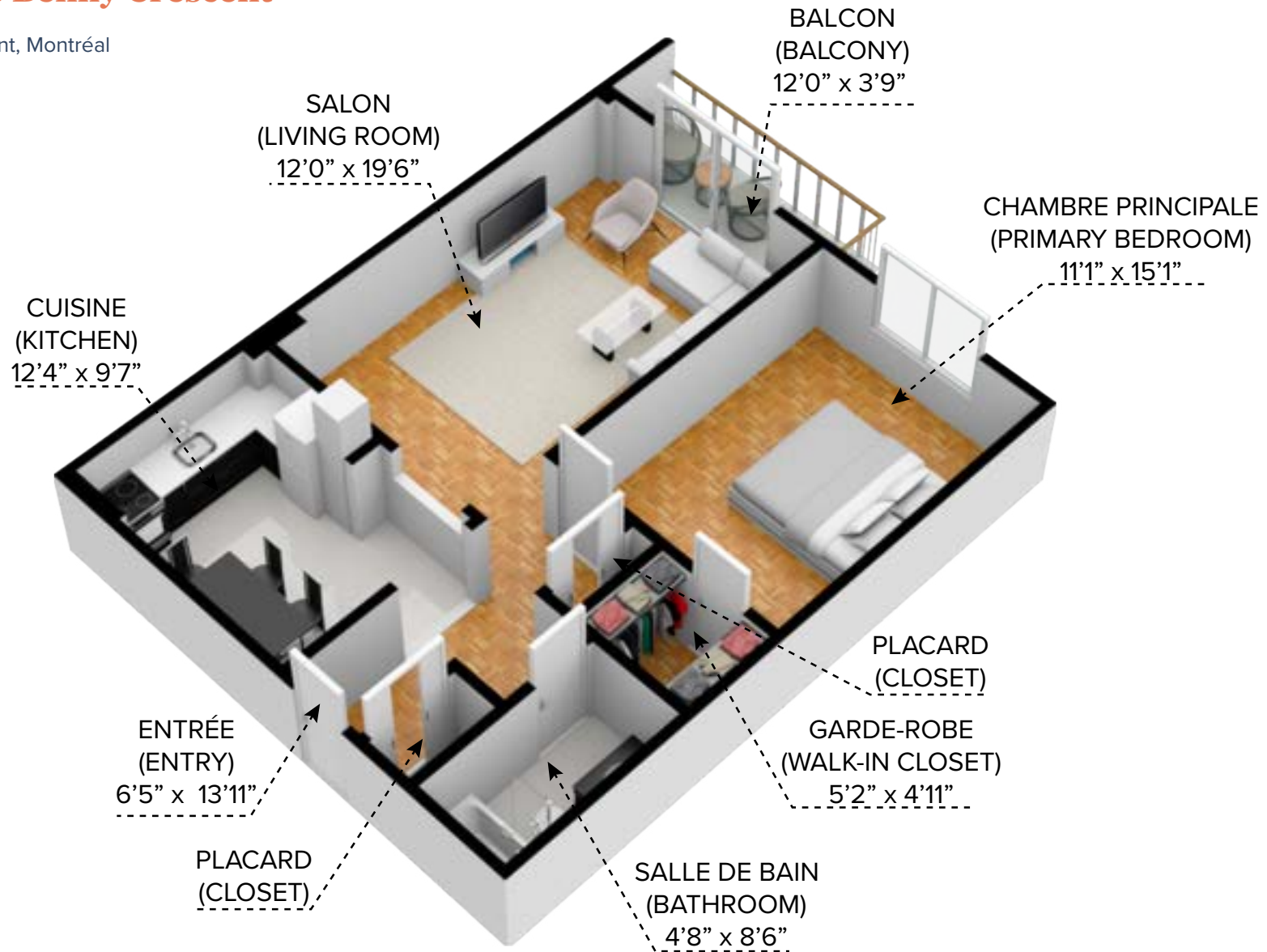
CAPREIT

2 1/2 (Junior 1 Bedroom) 591 pi² (sq.ft)

Toutes les dimensions sont approximatives. Les grandeurs et les spécifications sont modifiables sans préavis. Toutes les illustrations sont des vues d'artiste. L'espace utile véritable des planchers peut varier légèrement des aires de plancher stipulées.
All dimensions are approximate and no responsibility is taken for any error, omission or misstatement.
Size and specifications are subject to change without notice. This plan is for illustrative purposes only and should be used as such.

Appartements Benny Crescent

2444 Rue Benny-Crescent, Montréal



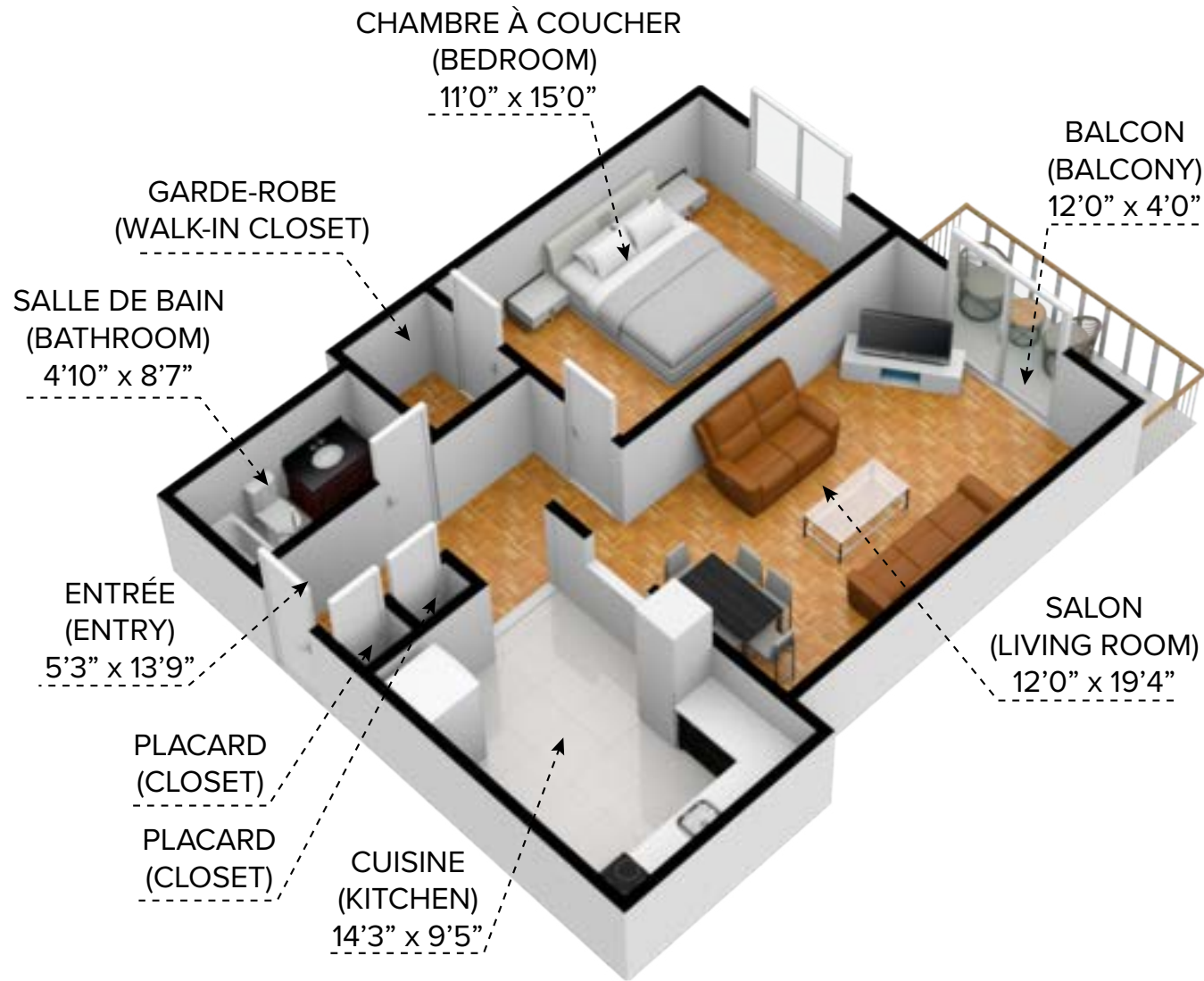
CAPREIT

3 1/2 (1 Bedroom) 745 pi² (sq.ft)

Toutes les dimensions sont approximatives. Les grandeurs et les spécifications sont modifiables sans préavis. Toutes les illustrations sont des vues d'artiste. L'espace utile véritable des planchers peut varier légèrement des aires de plancher stipulées.
All dimensions are approximate and no responsibility is taken for any error, omission or misstatement.
Size and specifications are subject to change without notice. This plan is for illustrative purposes only and should be used as such.

Appartements Benny Crescent

2444 Rue Benny-Crescent, Montréal



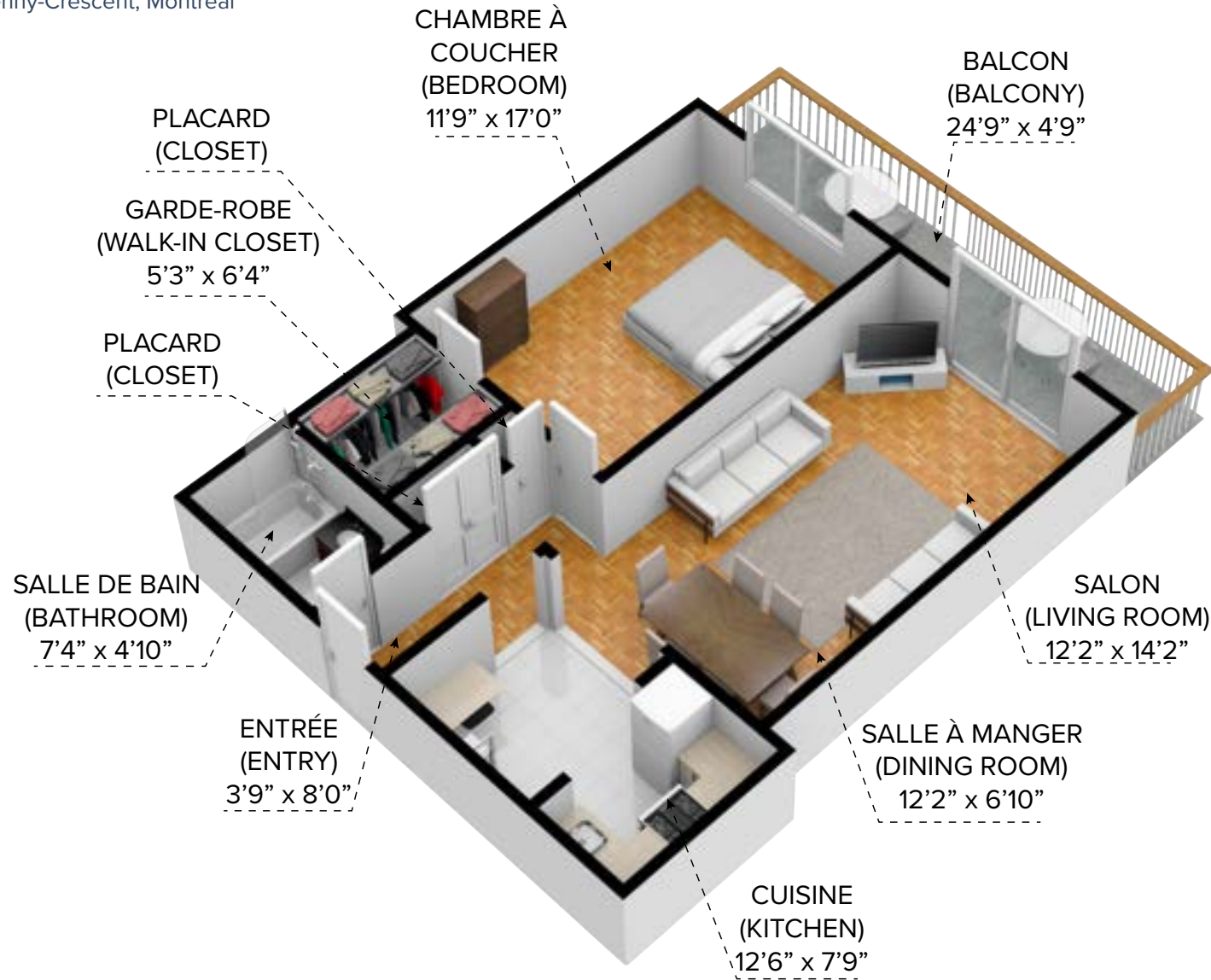
CAPREIT

3 1/2 (1 Bedroom) 781 pi² (sq.ft)

Toutes les dimensions sont approximatives. Les grandeurs et les spécifications sont modifiables sans préavis. Toutes les illustrations sont des vues d'artiste. L'espace utile véritable des planchers peut varier légèrement des aires de plancher stipulées.
All dimensions are approximate and no responsibility is taken for any error, omission or misstatement.
Size and specifications are subject to change without notice. This plan is for illustrative purposes only and should be used as such.

Appartements Benny Crescent

2444 Rue Benny-Crescent, Montréal



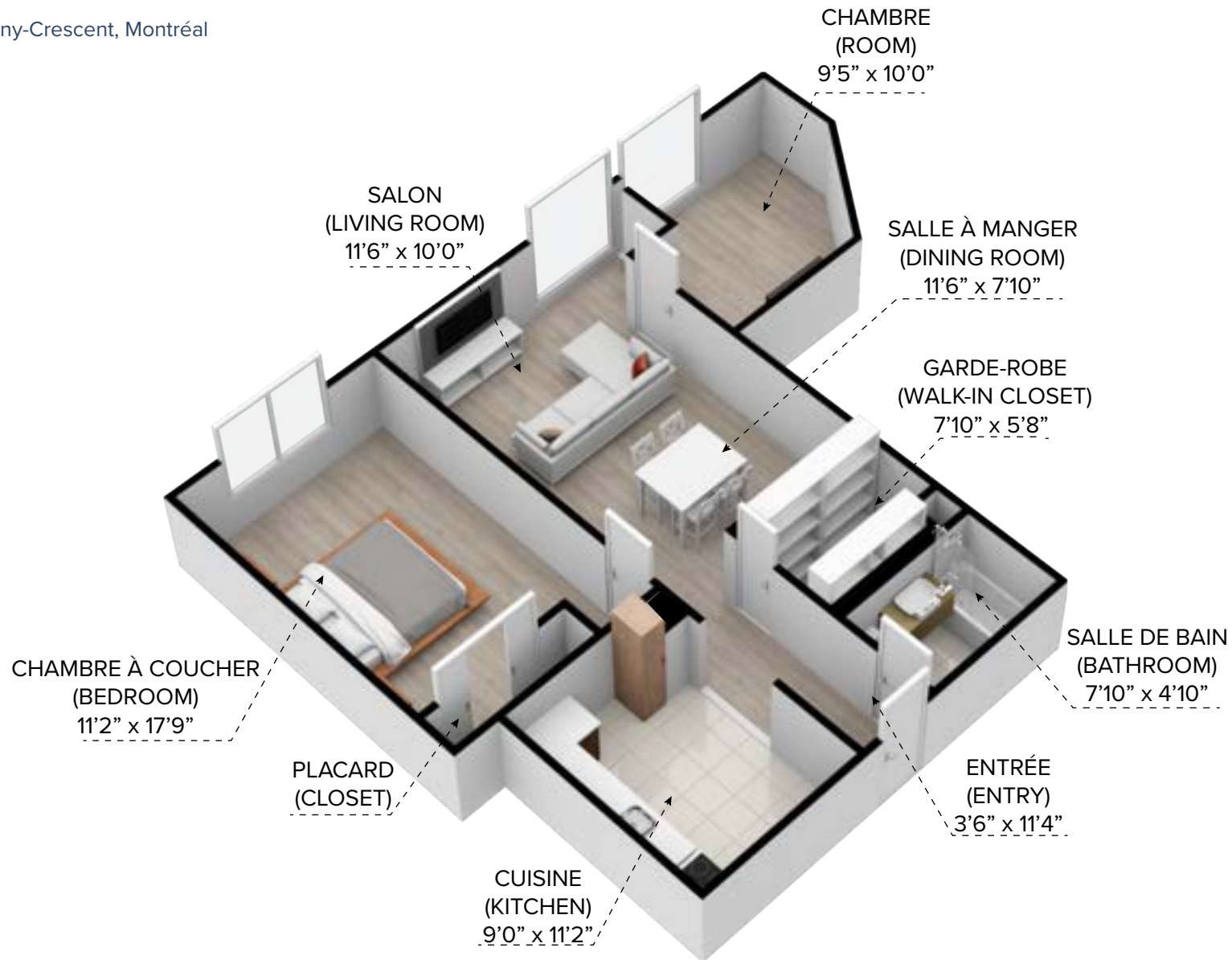
CAPREIT

3 1/2 (1 Bedroom) 795 pi² (sq.ft)

Toutes les dimensions sont approximatives. Les grandeurs et les spécifications sont modifiables sans préavis. Toutes les illustrations sont des vues d'artiste. L'espace utile véritable des planchers peut varier légèrement des aires de plancher stipulées.
All dimensions are approximate and no responsibility is taken for any error, omission or misstatement.
Size and specifications are subject to change without notice. This plan is for illustrative purposes only and should be used as such.

Appartements Benny Crescent

2444 Rue Benny-Crescent, Montréal



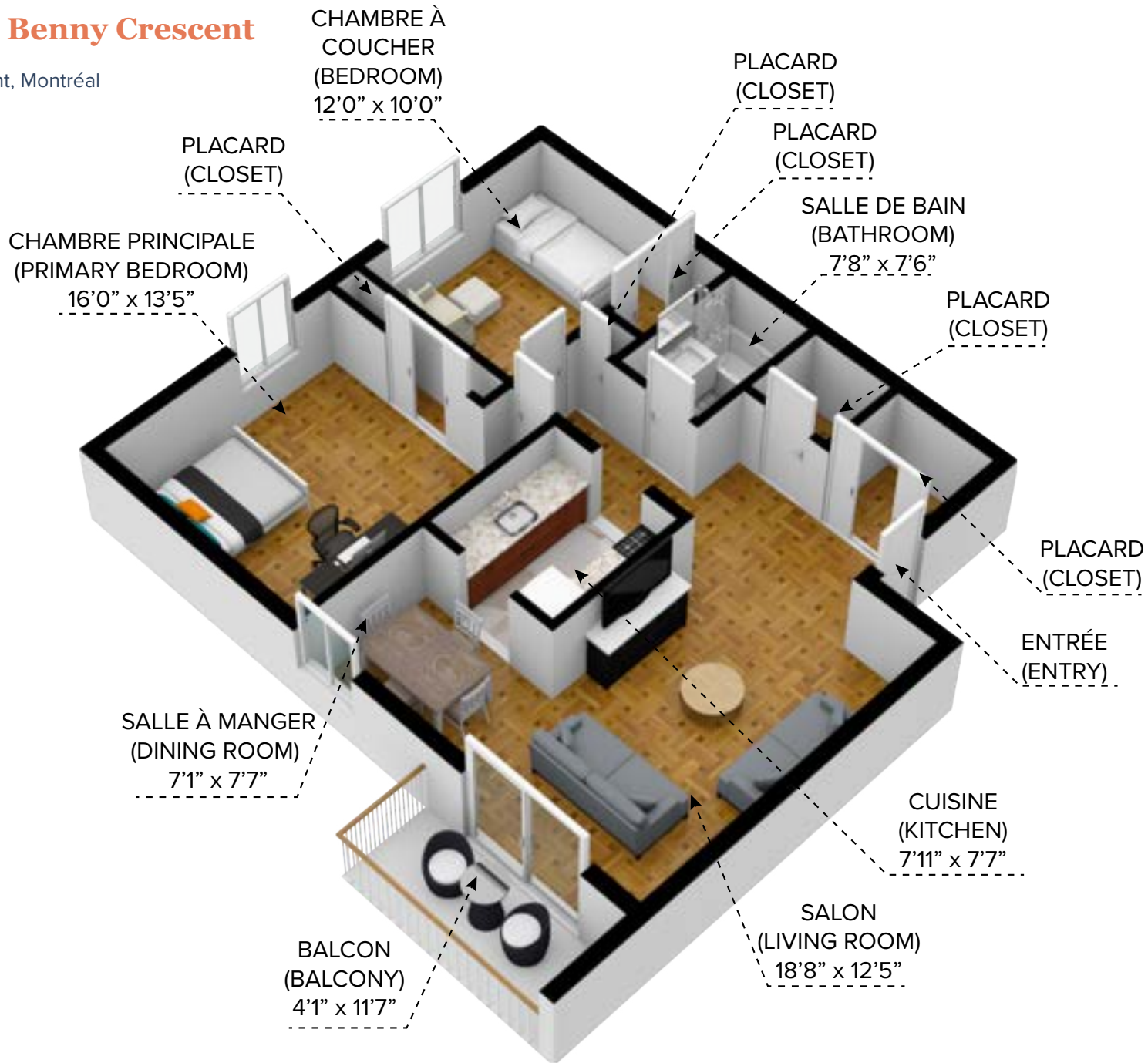
CAPREIT

4 1/2 (2 Bedroom) 847 pi² (sq.ft)

Toutes les dimensions sont approximatives. Les grandeurs et les spécifications sont modifiables sans préavis. Toutes les illustrations sont des vues d'artiste. L'espace utile véritable des planchers peut varier légèrement des aires de plancher stipulées.
All dimensions are approximate and no responsibility is taken for any error, omission or misstatement.
Size and specifications are subject to change without notice. This plan is for illustrative purposes only and should be used as such.

Appartements Benny Crescent

2444 Rue Benny-Crescent, Montréal



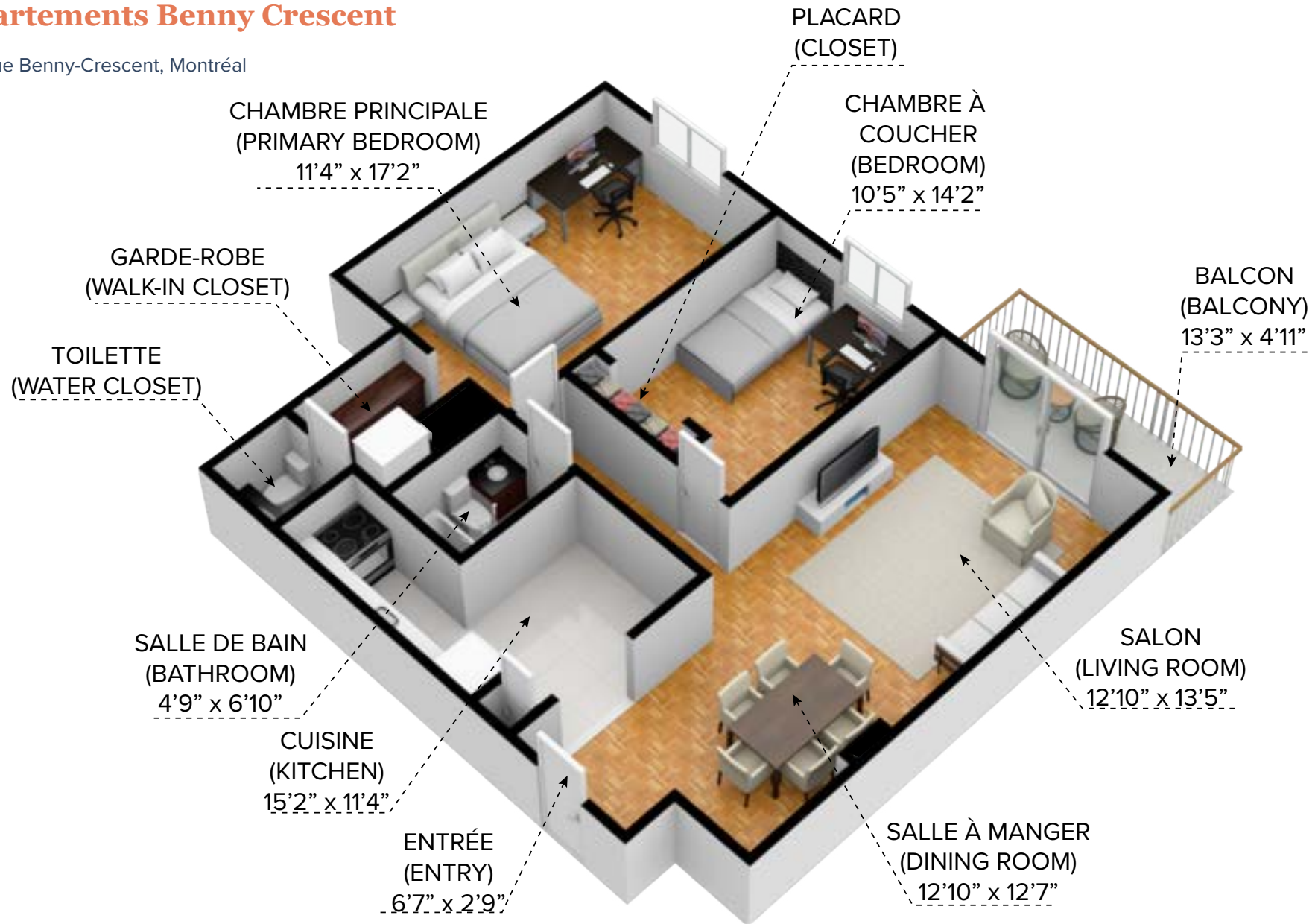
CAPREIT

4 1/2 (2 Bedroom) 979 pi² (sq.ft)

Toutes les dimensions sont approximatives. Les grandeurs et les spécifications sont modifiables sans préavis. Toutes les illustrations sont des vues d'artiste. L'espace utile véritable des planchers peut varier légèrement des aires de plancher stipulées.
All dimensions are approximate and no responsibility is taken for any error, omission or misstatement.
Size and specifications are subject to change without notice. This plan is for illustrative purposes only and should be used as such.

Appartements Benny Crescent

2444 Rue Benny-Crescent, Montréal



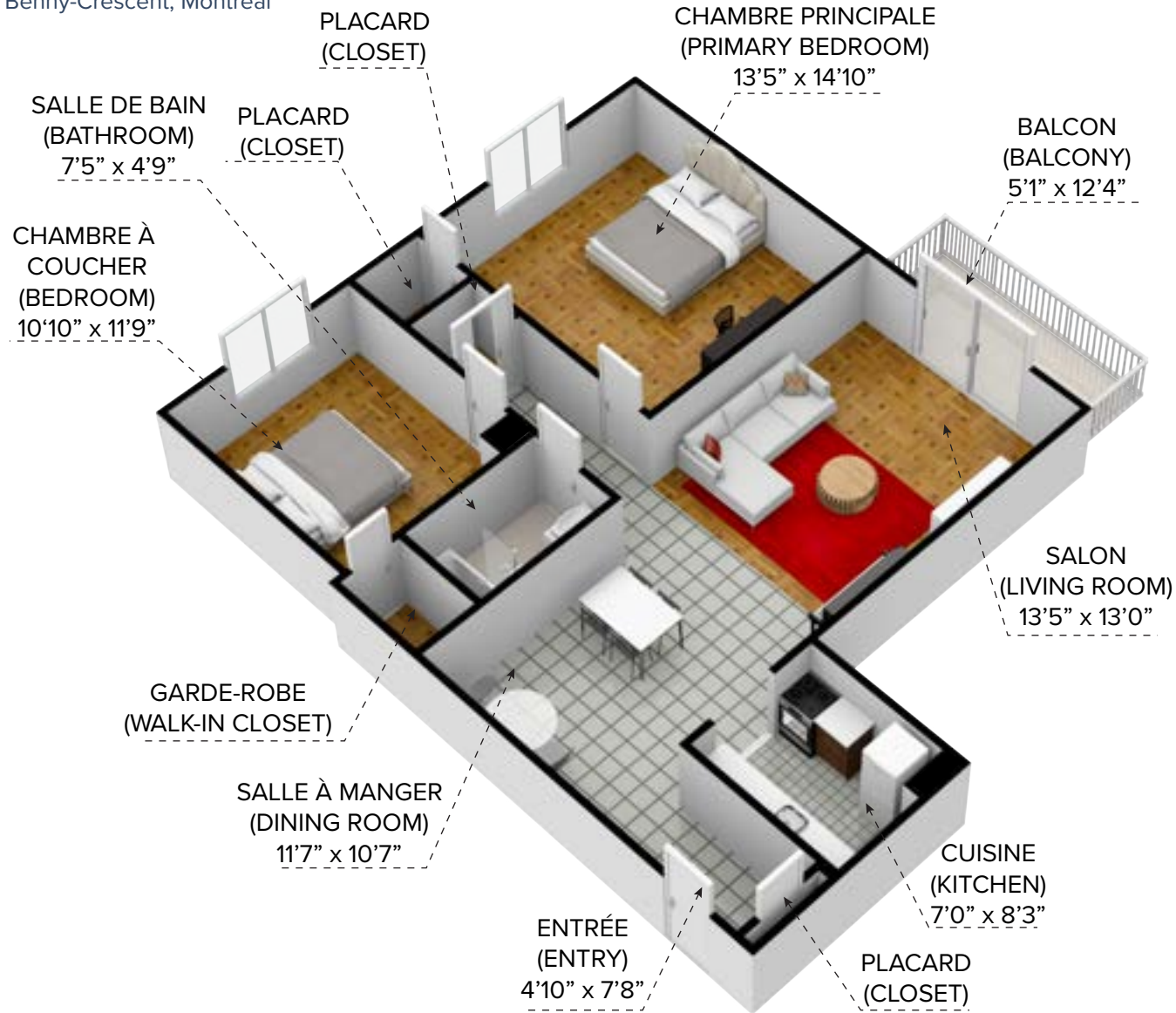
CAPREIT

4 1/2 (2 Bedroom) 1,023 pi² (sq.ft)

Toutes les dimensions sont approximatives. Les grandeurs et les spécifications sont modifiables sans préavis. Toutes les illustrations sont des vues d'artiste. L'espace utile véritable des planchers peut varier légèrement des aires de plancher stipulées.
All dimensions are approximate and no responsibility is taken for any error, omission or misstatement.
Size and specifications are subject to change without notice. This plan is for illustrative purposes only and should be used as such.

Appartements Benny Crescent

2444 Rue Benny-Crescent, Montréal



CAPREIT

4 1/2 (2 Bedroom) 1,050 pi² (sq.ft)

Toutes les dimensions sont approximatives. Les grandeurs et les spécifications sont modifiables sans préavis. Toutes les illustrations sont des vues d'artiste. L'espace utile véritable des planchers peut varier légèrement des aires de plancher stipulées.
All dimensions are approximate and no responsibility is taken for any error, omission or misstatement.
Size and specifications are subject to change without notice. This plan is for illustrative purposes only and should be used as such.

Appartements Benny Crescent

2444 Rue Benny-Crescent, Montréal



CAPREIT

4 1/2 (2 Bedroom) 1,134 pi² (sq.ft)

Toutes les dimensions sont approximatives. Les grandeurs et les spécifications sont modifiables sans préavis. Toutes les illustrations sont des vues d'artiste. L'espace utile véritable des planchers peut varier légèrement des aires de plancher stipulées.
All dimensions are approximate and no responsibility is taken for any error, omission or misstatement.
Size and specifications are subject to change without notice. This plan is for illustrative purposes only and should be used as such.

Appartements Benny Crescent

2444 Rue Benny-Crescent, Montréal



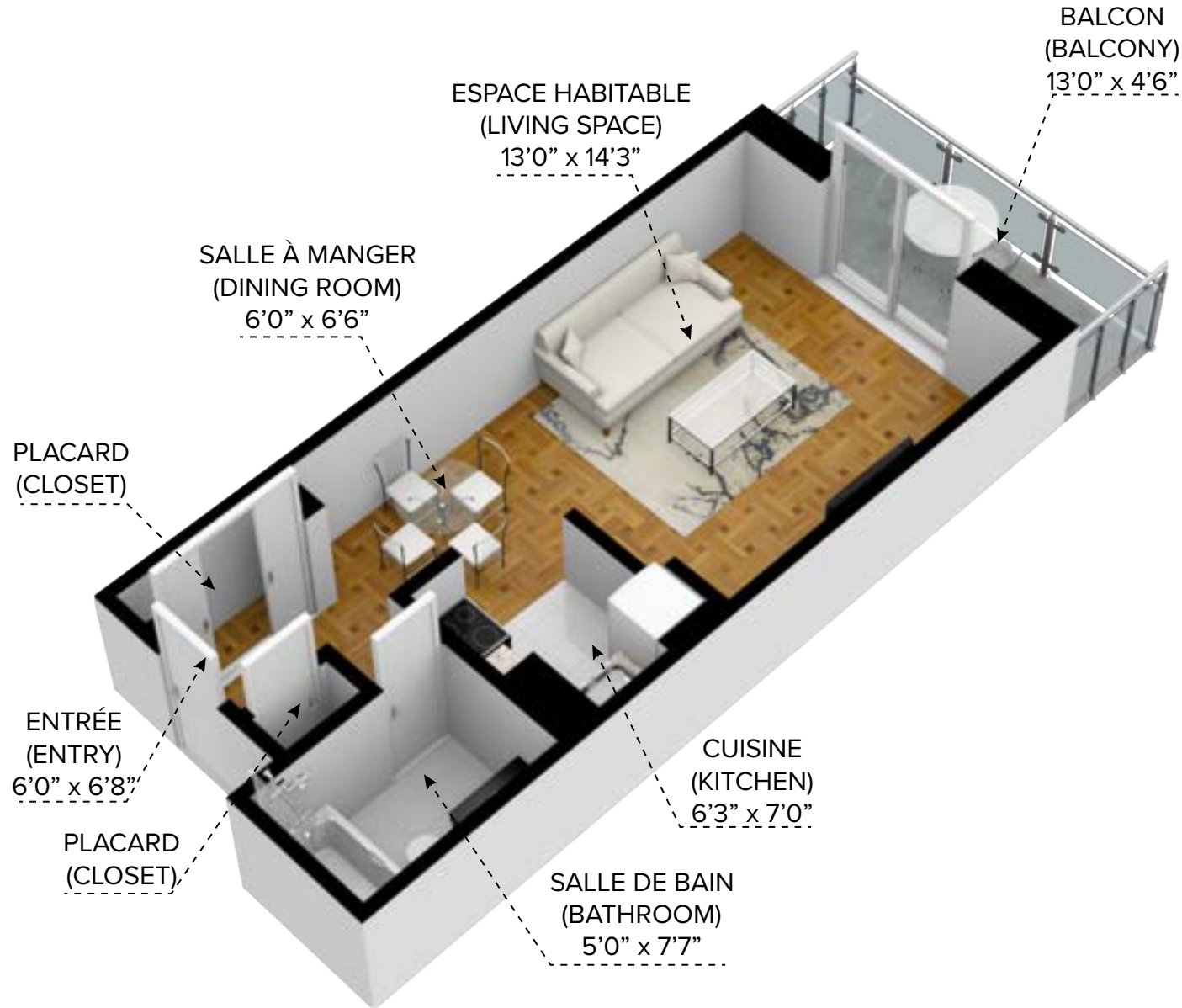
CAPREIT

5 1/2 (3 Bedroom) 1,136 pi² (sq.ft)

Toutes les dimensions sont approximatives. Les grandeurs et les spécifications sont modifiables sans préavis. Toutes les illustrations sont des vues d'artiste. L'espace utile véritable des planchers peut varier légèrement des aires de plancher stipulées.
All dimensions are approximate and no responsibility is taken for any error, omission or misstatement.
Size and specifications are subject to change without notice. This plan is for illustrative purposes only and should be used as such.

Appartements Benny Crescent

2460 Rue Benny-Crescent, Montréal



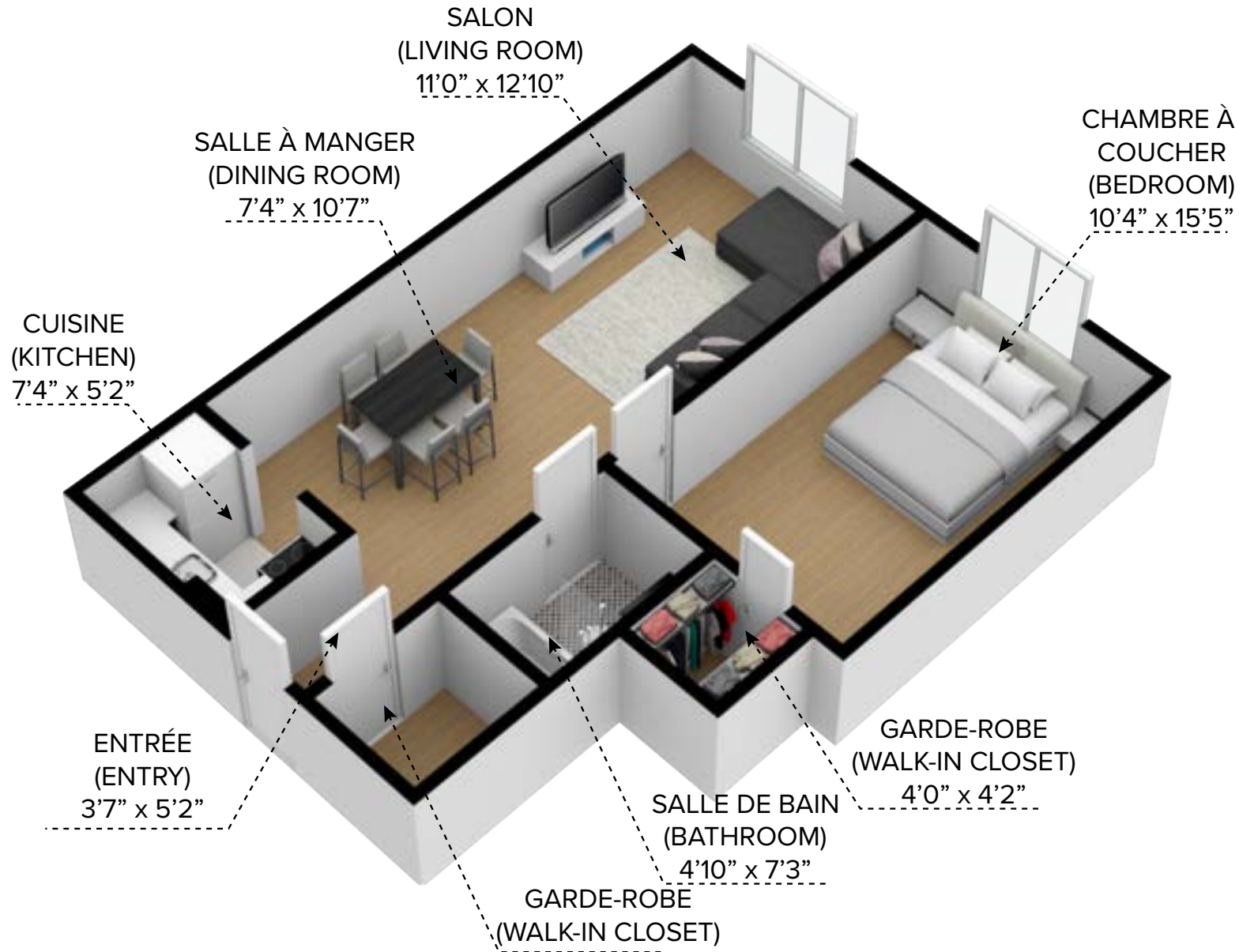
CAPREIT

1 1/2 (Bachelor) 407 pi² (sq.ft)

Toutes les dimensions sont approximatives. Les grandeurs et les spécifications sont modifiables sans préavis. Toutes les illustrations sont des vues d'artiste. L'espace utile véritable des planchers peut varier légèrement des aires de plancher stipulées.
All dimensions are approximate and no responsibility is taken for any error, omission or misstatement.
Size and specifications are subject to change without notice. This plan is for illustrative purposes only and should be used as such.

Appartements Benny Crescent

2460 Rue Benny-Crescent, Montréal



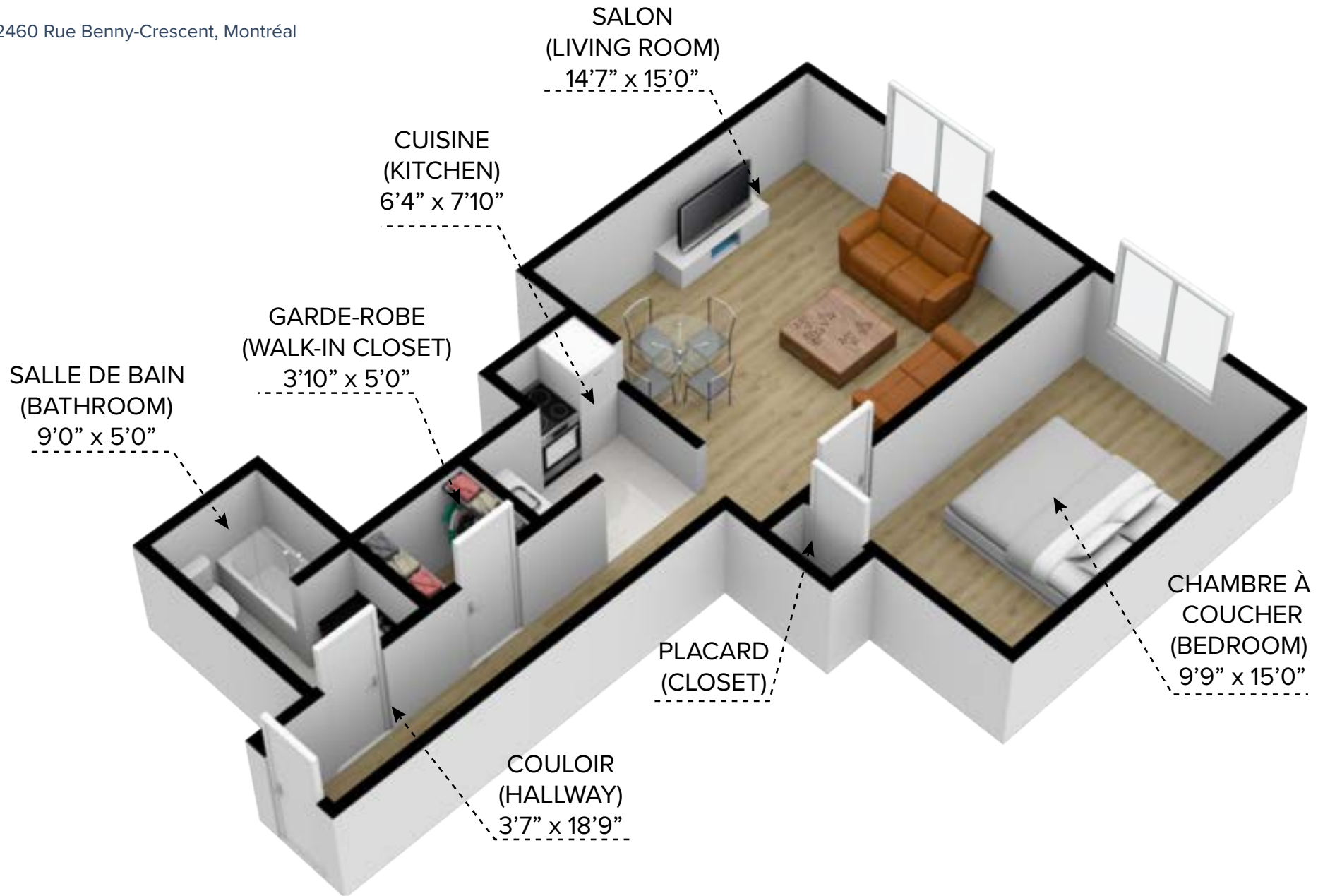
CAPREIT

2 1/2 (Junior 1 Bedroom) 594 pi² (sq.ft)

Toutes les dimensions sont approximatives. Les grandeurs et les spécifications sont modifiables sans préavis. Toutes les illustrations sont des vues d'artiste. L'espace utile véritable des planchers peut varier légèrement des aires de plancher stipulées.
All dimensions are approximate and no responsibility is taken for any error, omission or misstatement.
Size and specifications are subject to change without notice. This plan is for illustrative purposes only and should be used as such.

Appartements Benny Crescent

2460 Rue Benny-Crescent, Montréal



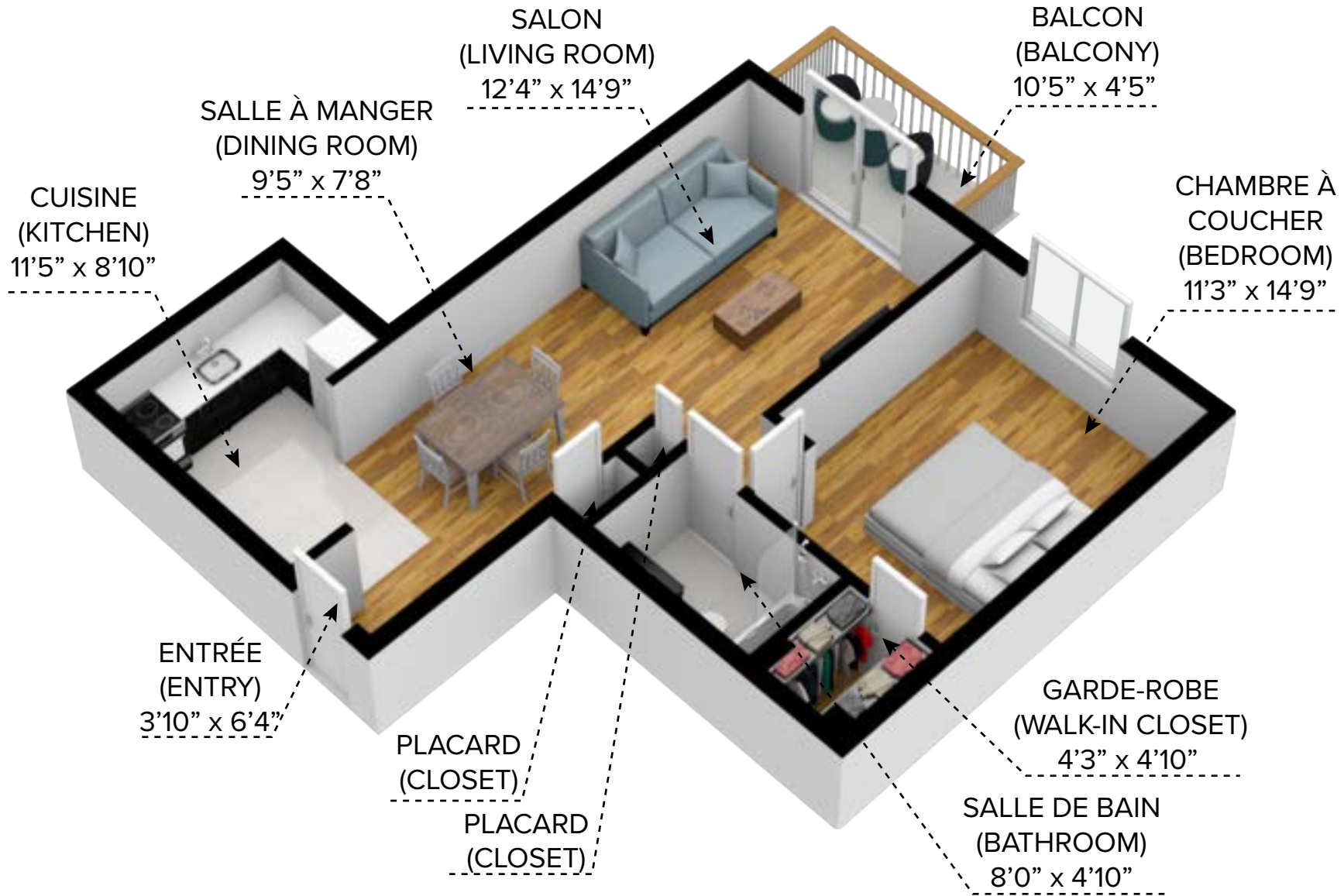
CAPREIT

2 1/2 (Junior 1 Bedroom) 639 pi² (sq.ft)

Toutes les dimensions sont approximatives. Les grandeurs et les spécifications sont modifiables sans préavis. Toutes les illustrations sont des vues d'artiste. L'espace utile véritable des planchers peut varier légèrement des aires de plancher stipulées.
All dimensions are approximate and no responsibility is taken for any error, omission or misstatement.
Size and specifications are subject to change without notice. This plan is for illustrative purposes only and should be used as such.

Appartements Benny Crescent

2460 Rue Benny-Crescent, Montréal



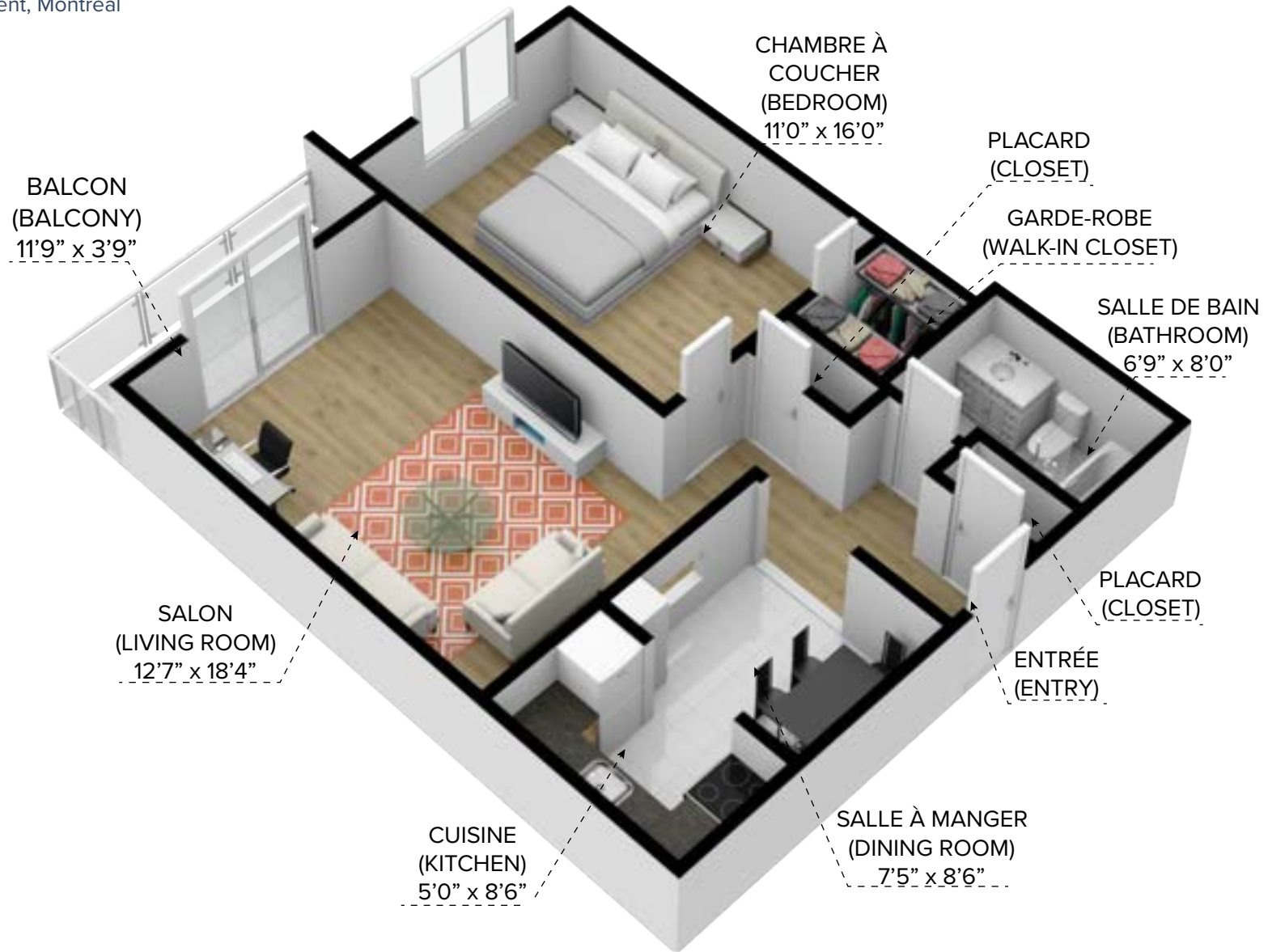
CAPREIT

3 1/2 (1 Bedroom) 682 pi² (sq.ft)

Toutes les dimensions sont approximatives. Les grandeurs et les spécifications sont modifiables sans préavis. Toutes les illustrations sont des vues d'artiste. L'espace utile véritable des planchers peut varier légèrement des aires de plancher stipulées.
All dimensions are approximate and no responsibility is taken for any error, omission or misstatement.
Size and specifications are subject to change without notice. This plan is for illustrative purposes only and should be used as such.

Appartements Benny Crescent

2460 Rue Benny-Crescent, Montréal



CAPREIT

3 1/2 (1 Bedroom) 765 pi² (sq.ft)

Toutes les dimensions sont approximatives. Les grandeurs et les spécifications sont modifiables sans préavis. Toutes les illustrations sont des vues d'artiste. L'espace utile véritable des planchers peut varier légèrement des aires de plancher stipulées.
All dimensions are approximate and no responsibility is taken for any error, omission or misstatement.
Size and specifications are subject to change without notice. This plan is for illustrative purposes only and should be used as such.

Appartements Benny Crescent

2460 Rue Benny-Crescent, Montréal



CAPREIT

4 1/2 (2 Bedroom) 958 pi² (sq.ft)

Toutes les dimensions sont approximatives. Les grandeurs et les spécifications sont modifiables sans préavis. Toutes les illustrations sont des vues d'artiste. L'espace utile véritable des planchers peut varier légèrement des aires de plancher stipulées.
All dimensions are approximate and no responsibility is taken for any error, omission or misstatement.
Size and specifications are subject to change without notice. This plan is for illustrative purposes only and should be used as such.

Appartements Benny Crescent

2460 Rue Benny-Crescent, Montréal



CAPREIT

4 1/2 (2 Bedroom) 1,082 pi² (sq.ft)

Toutes les dimensions sont approximatives. Les grandeurs et les spécifications sont modifiables sans préavis. Toutes les illustrations sont des vues d'artiste. L'espace utile véritable des planchers peut varier légèrement des aires de plancher stipulées.
All dimensions are approximate and no responsibility is taken for any error, omission or misstatement.
Size and specifications are subject to change without notice. This plan is for illustrative purposes only and should be used as such.

Appartements Benny Crescent

2460 Rue Benny-Crescent, Montréal



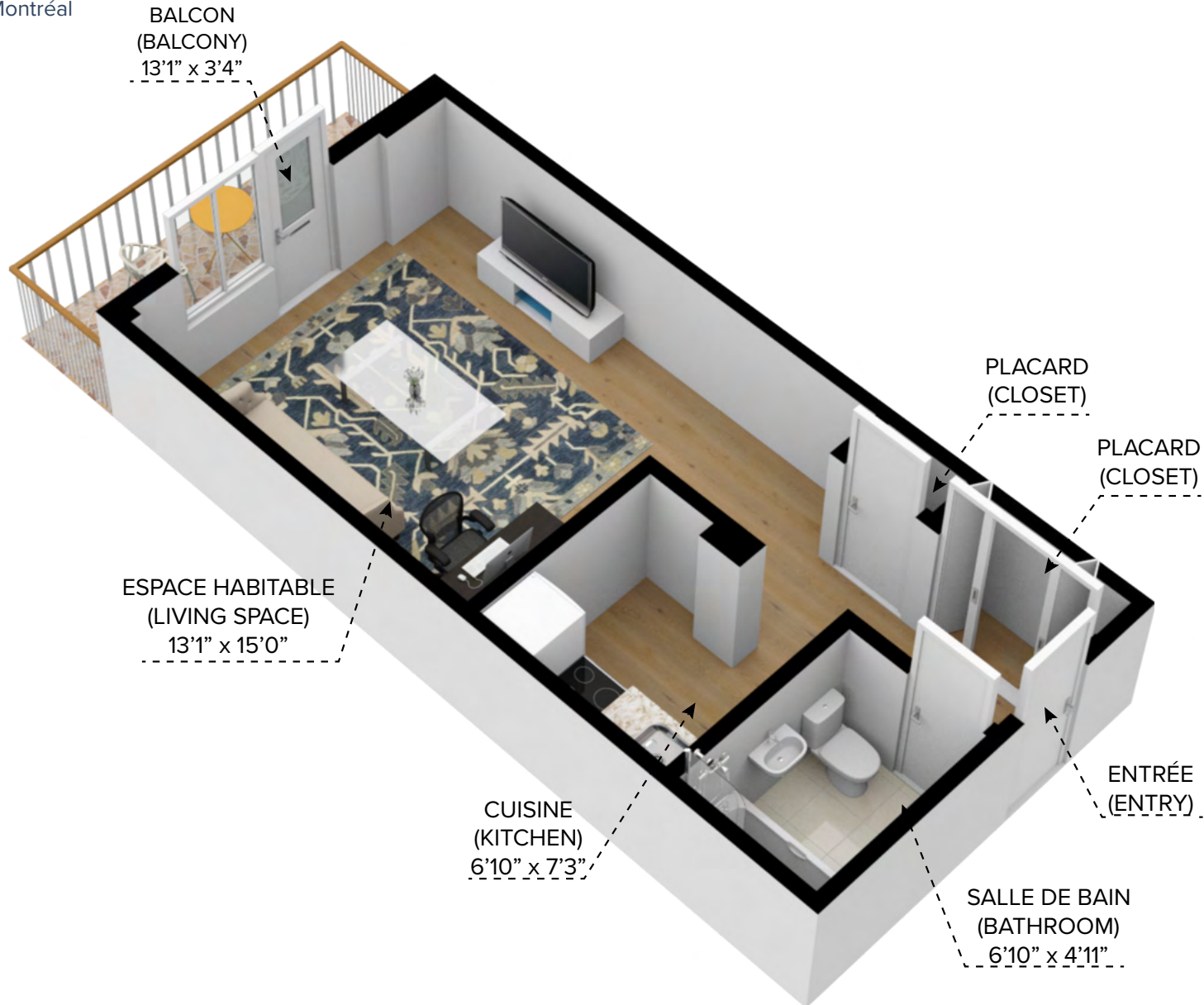
CAPREIT

5 1/2 (3 Bedroom) 1,252 pi² (sq.ft)

Toutes les dimensions sont approximatives. Les grandeurs et les spécifications sont modifiables sans préavis. Toutes les illustrations sont des vues d'artiste. L'espace utile véritable des planchers peut varier légèrement des aires de plancher stipulées.
All dimensions are approximate and no responsibility is taken for any error, omission or misstatement.
Size and specifications are subject to change without notice. This plan is for illustrative purposes only and should be used as such.

Appartements Benny Crescent

2480 Rue Benny-Crescent, Montréal



BALCON
(BALCONY)
13'1" x 3'4"

ESPACE HABITABLE
(LIVING SPACE)
13'1" x 15'0"

CUISINE
(KITCHEN)
6'10" x 7'3"

PLACARD
(CLOSET)

PLACARD
(CLOSET)

ENTRÉE
(ENTRY)

SALLE DE BAIN
(BATHROOM)
6'10" x 4'11"



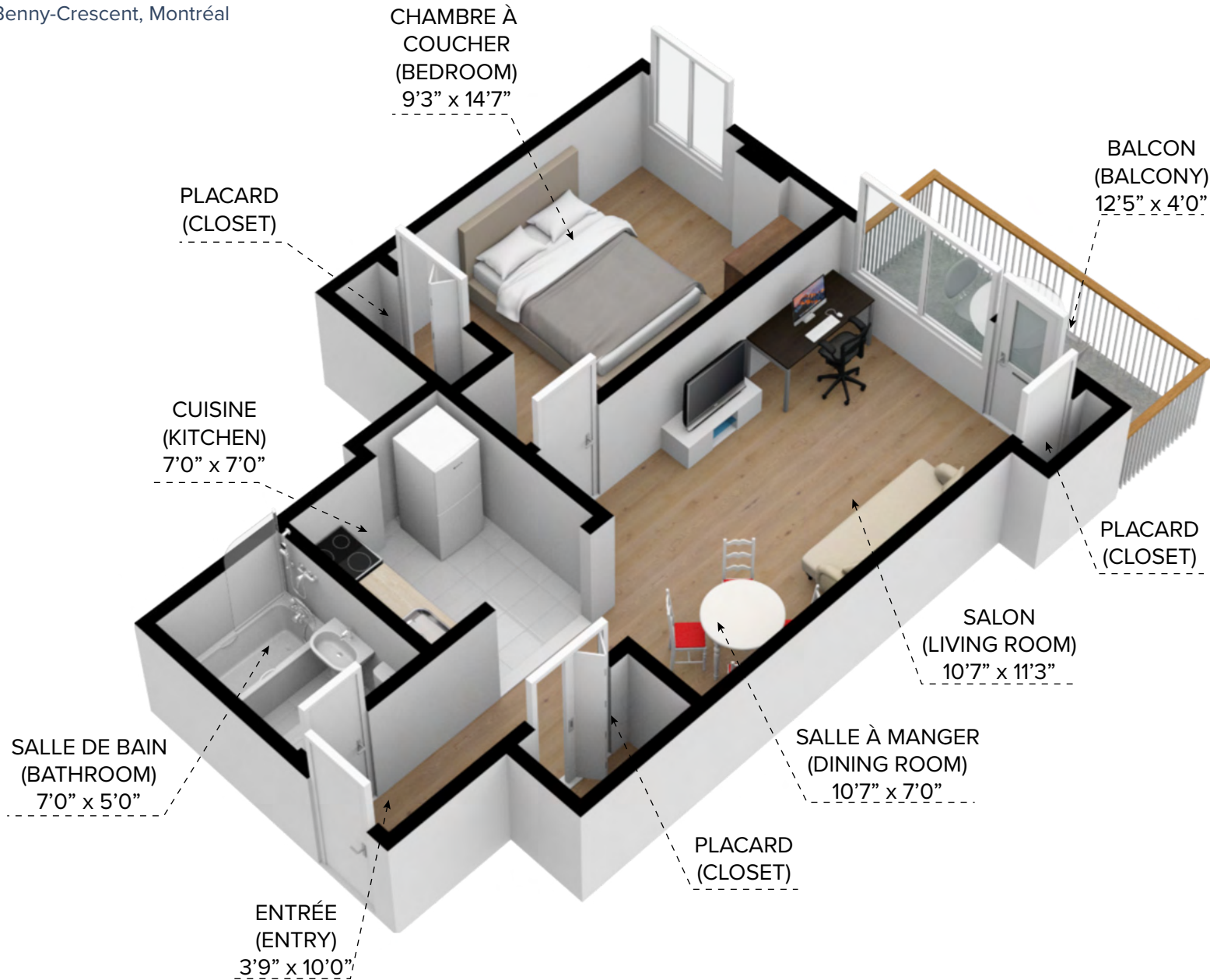
CAPREIT

1 1/2 (Bachelor) 361 pi² (sq.ft)

Toutes les dimensions sont approximatives. Les grandeurs et les spécifications sont modifiables sans préavis. Toutes les illustrations sont des vues d'artiste. L'espace utile véritable des planchers peut varier légèrement des aires de plancher stipulées.
All dimensions are approximate and no responsibility is taken for any error, omission or misstatement.
Size and specifications are subject to change without notice. This plan is for illustrative purposes only and should be used as such.

Appartements Benny Crescent

2480 Rue Benny-Crescent, Montréal



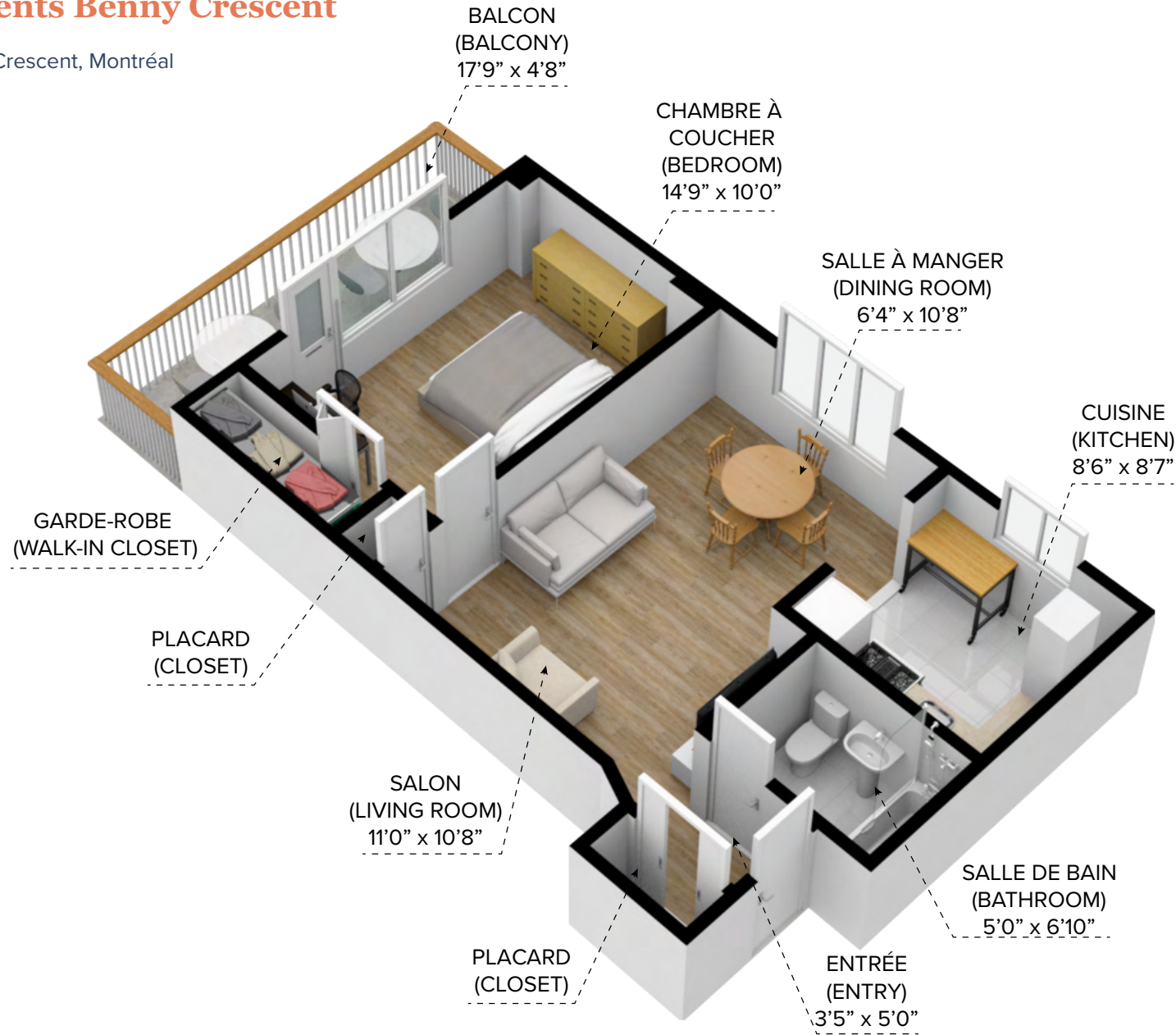
CAPREIT

3 1/2 (1 Bedroom) 516 pi² (sq.ft)

Toutes les dimensions sont approximatives. Les grandeurs et les spécifications sont modifiables sans préavis. Toutes les illustrations sont des vues d'artiste. L'espace utile véritable des planchers peut varier légèrement des aires de plancher stipulées.
All dimensions are approximate and no responsibility is taken for any error, omission or misstatement.
Size and specifications are subject to change without notice. This plan is for illustrative purposes only and should be used as such.

Appartements Benny Crescent

2480 Rue Benny-Crescent, Montréal



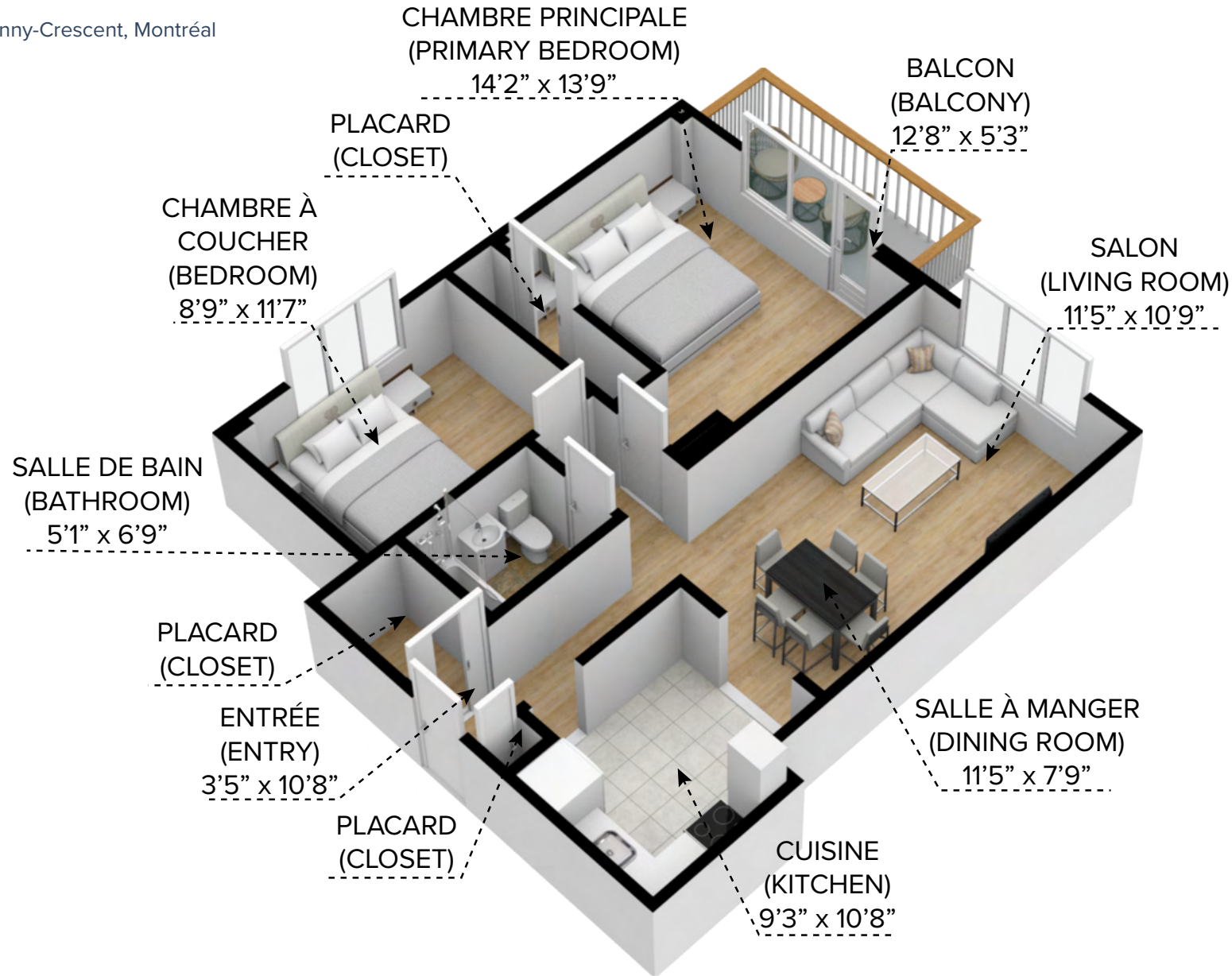
CAPREIT

3 1/2 (1 Bedroom) 607 pi² (sq.ft)

Toutes les dimensions sont approximatives. Les grandeurs et les spécifications sont modifiables sans préavis. Toutes les illustrations sont des vues d'artiste. L'espace utile véritable des planchers peut varier légèrement des aires de plancher stipulées.
All dimensions are approximate and no responsibility is taken for any error, omission or misstatement.
Size and specifications are subject to change without notice. This plan is for illustrative purposes only and should be used as such.

Appartements Benny Crescent

2480 Rue Benny-Crescent, Montréal



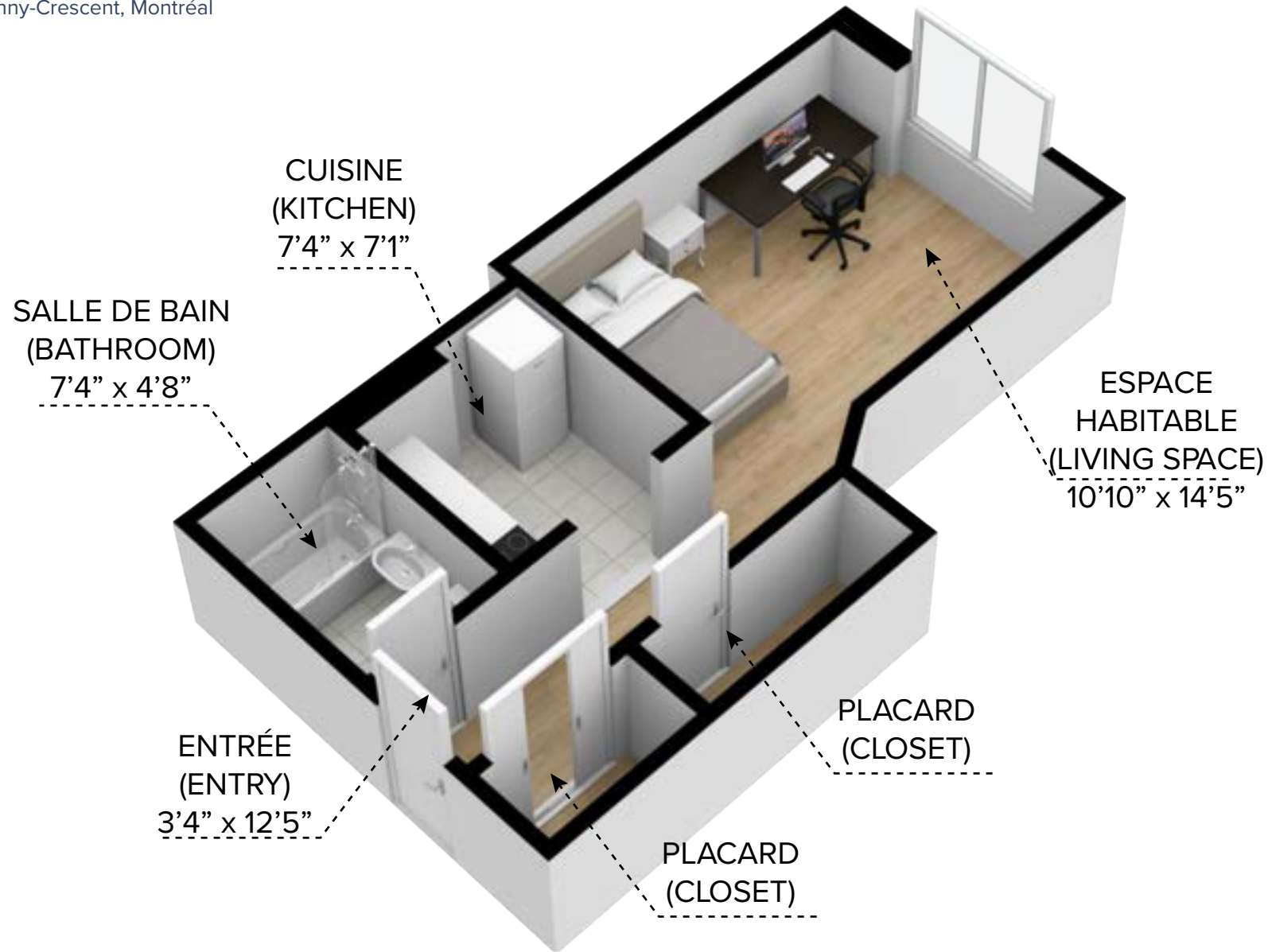
CAPREIT

4 1/2 (2 Bedroom) 789 pi² (sq.ft)

Toutes les dimensions sont approximatives. Les grandeurs et les spécifications sont modifiables sans préavis. Toutes les illustrations sont des vues d'artiste. L'espace utile véritable des planchers peut varier légèrement des aires de plancher stipulées.
All dimensions are approximate and no responsibility is taken for any error, omission or misstatement.
Size and specifications are subject to change without notice. This plan is for illustrative purposes only and should be used as such.

Appartements Benny Crescent

2500 Rue Benny-Crescent, Montréal



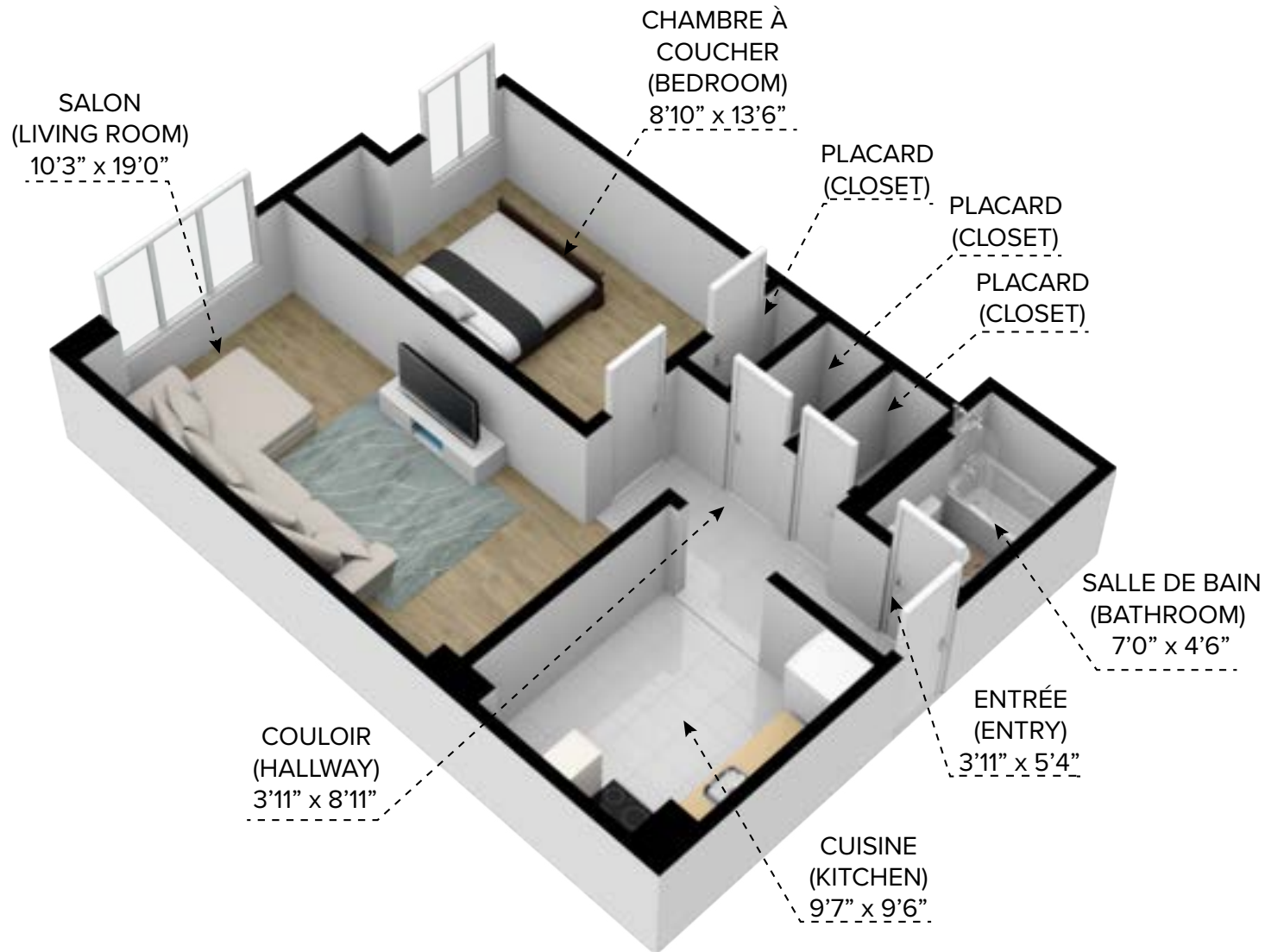
CAPREIT

1 1/2 (Bachelor) 345 pi² (sq.ft)

Toutes les dimensions sont approximatives. Les grandeurs et les spécifications sont modifiables sans préavis. Toutes les illustrations sont des vues d'artiste. L'espace utile véritable des planchers peut varier légèrement des aires de plancher stipulées.
All dimensions are approximate and no responsibility is taken for any error, omission or misstatement.
Size and specifications are subject to change without notice. This plan is for illustrative purposes only and should be used as such.

Appartements Benny Crescent

2500 Rue Benny-Crescent, Montréal



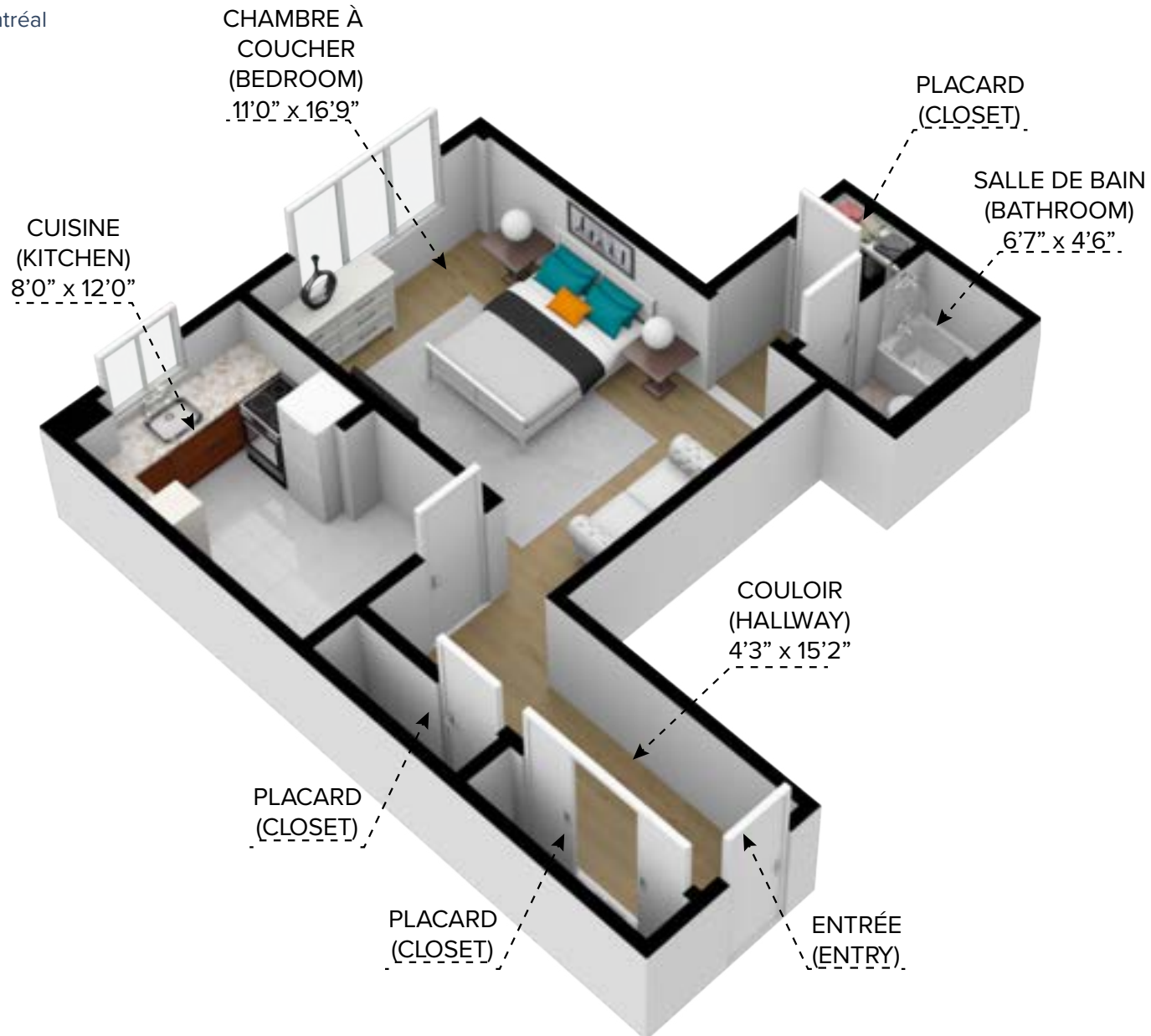
CAPREIT

3 1/2 (1 Bedroom) 575 pi² (sq.ft)

Toutes les dimensions sont approximatives. Les grandeurs et les spécifications sont modifiables sans préavis. Toutes les illustrations sont des vues d'artiste. L'espace utile véritable des planchers peut varier légèrement des aires de plancher stipulées.
All dimensions are approximate and no responsibility is taken for any error, omission or misstatement.
Size and specifications are subject to change without notice. This plan is for illustrative purposes only and should be used as such.

Appartements Benny Crescent

2500 Rue Benny-Crescent, Montréal



CAPREIT

3 1/2 (1 Bedroom) 480 pi² (sq.ft)

Toutes les dimensions sont approximatives. Les grandeurs et les spécifications sont modifiables sans préavis. Toutes les illustrations sont des vues d'artiste. L'espace utile véritable des planchers peut varier légèrement des aires de plancher stipulées.
All dimensions are approximate and no responsibility is taken for any error, omission or misstatement.
Size and specifications are subject to change without notice. This plan is for illustrative purposes only and should be used as such.

Appartements Benny Crescent

2500 Rue Benny-Crescent, Montréal



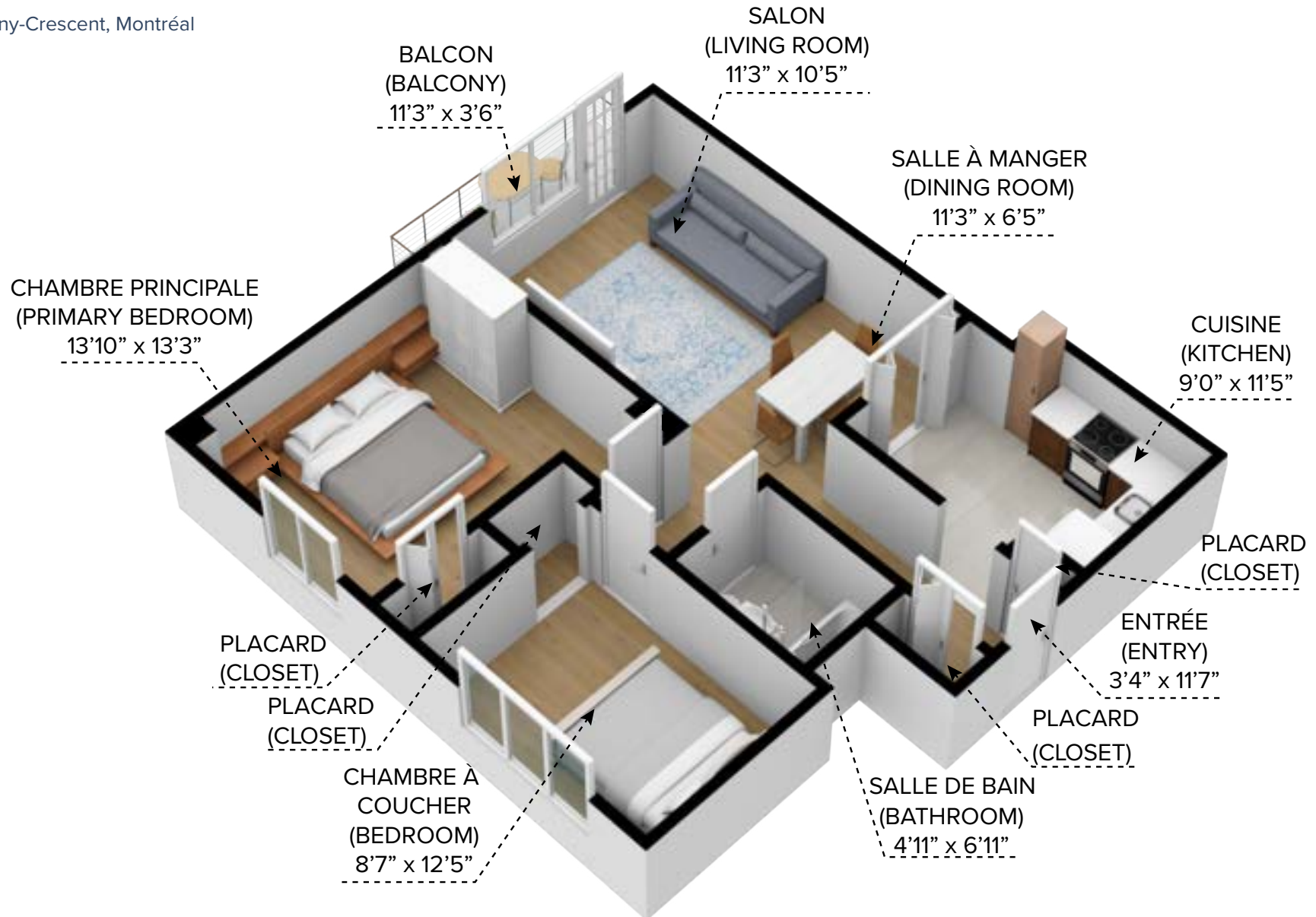
CAPREIT

3 1/2 (1 Bedroom) 552 pi² (sq.ft)

Toutes les dimensions sont approximatives. Les grandeurs et les spécifications sont modifiables sans préavis. Toutes les illustrations sont des vues d'artiste. L'espace utile véritable des planchers peut varier légèrement des aires de plancher stipulées.
All dimensions are approximate and no responsibility is taken for any error, omission or misstatement.
Size and specifications are subject to change without notice. This plan is for illustrative purposes only and should be used as such.

Appartements Benny Crescent

2500 Rue Benny-Crescent, Montréal



CAPREIT

4 1/2 (2 Bedroom) 790 pi² (sq.ft)

Toutes les dimensions sont approximatives. Les grandeurs et les spécifications sont modifiables sans préavis. Toutes les illustrations sont des vues d'artiste. L'espace utile véritable des planchers peut varier légèrement des aires de plancher stipulées.
All dimensions are approximate and no responsibility is taken for any error, omission or misstatement.
Size and specifications are subject to change without notice. This plan is for illustrative purposes only and should be used as such.