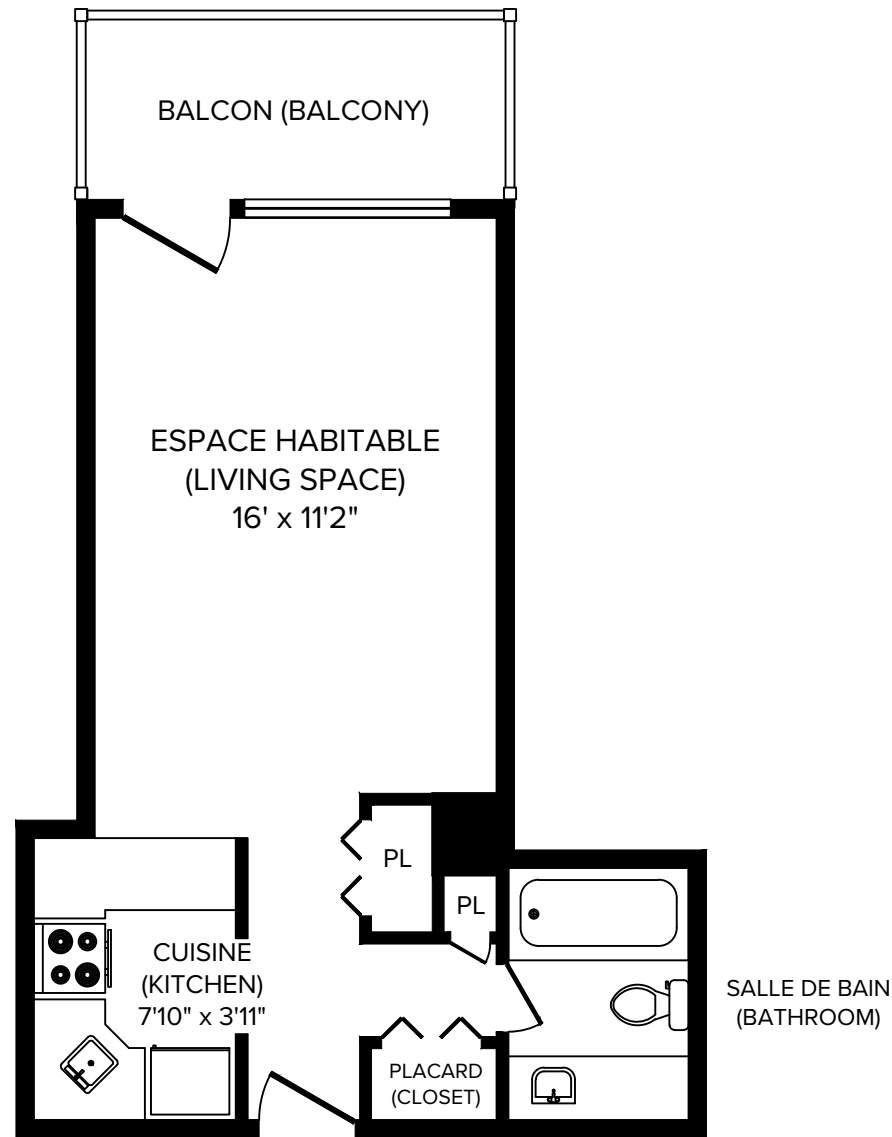


# Appartements Côte-des-Neiges

4760, Chemin de la Côte-des-Neiges, Montréal, QC, H3V 1G3



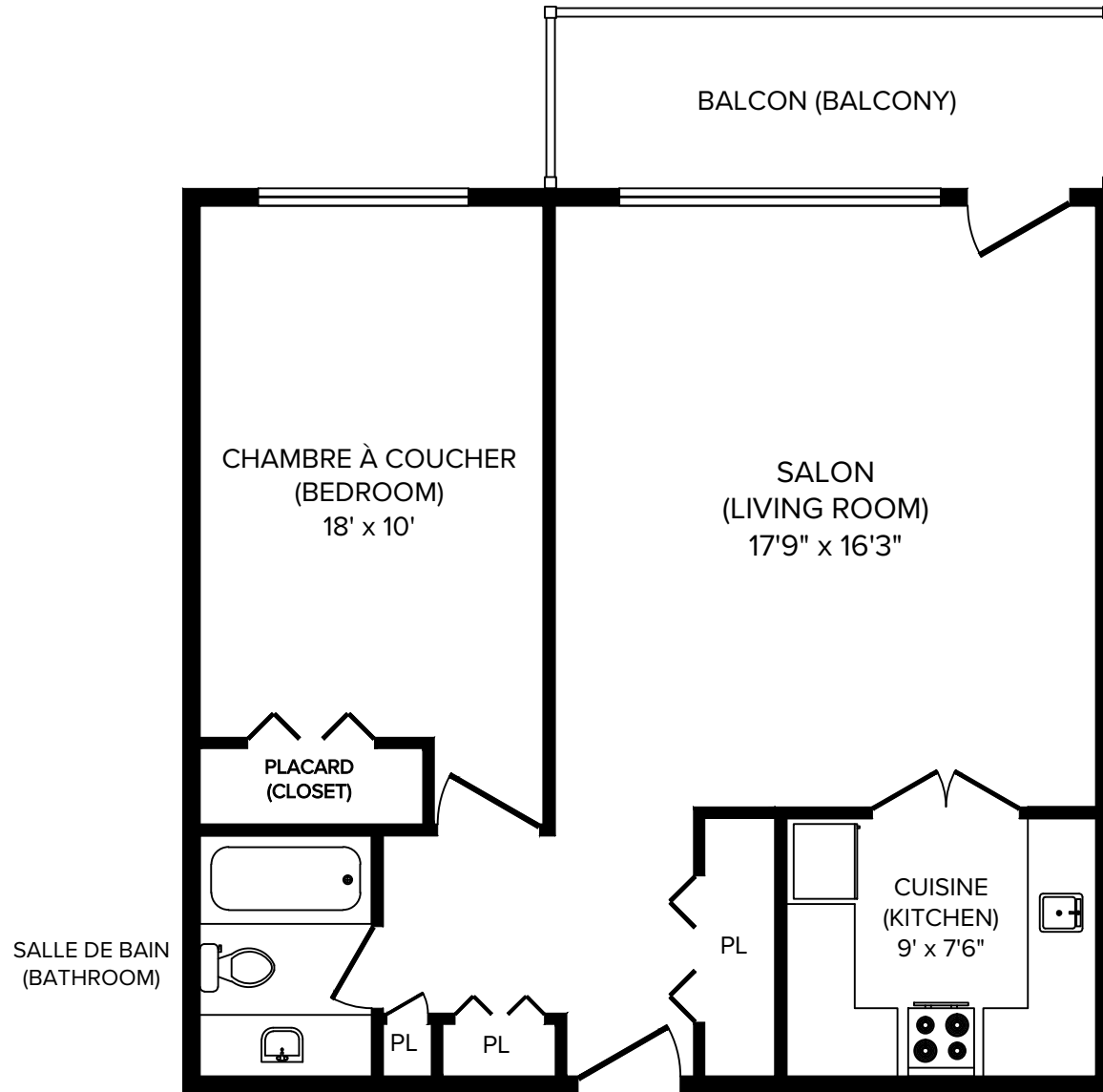
CAPREIT

1 ½ (Bachelor) 330 pi<sup>2</sup> (sq.ft)

Toutes les dimensions sont approximatives. Les grandeurs et les spécifications sont modifiables sans préavis. Toutes les illustrations sont des vues d'artiste. L'espace utile véritable des planchers peut varier légèrement des aires de plancher stipulées.  
All dimensions are approximate and no responsibility is taken for any error, omission or misstatement.  
Size and specifications are subject to change without notice. This plan is for illustrative purposes only and should be used as such.

# Appartements Côte-des-Neiges

4760, Chemin de la Côte-des-Neiges, Montréal, QC, H3V 1G3



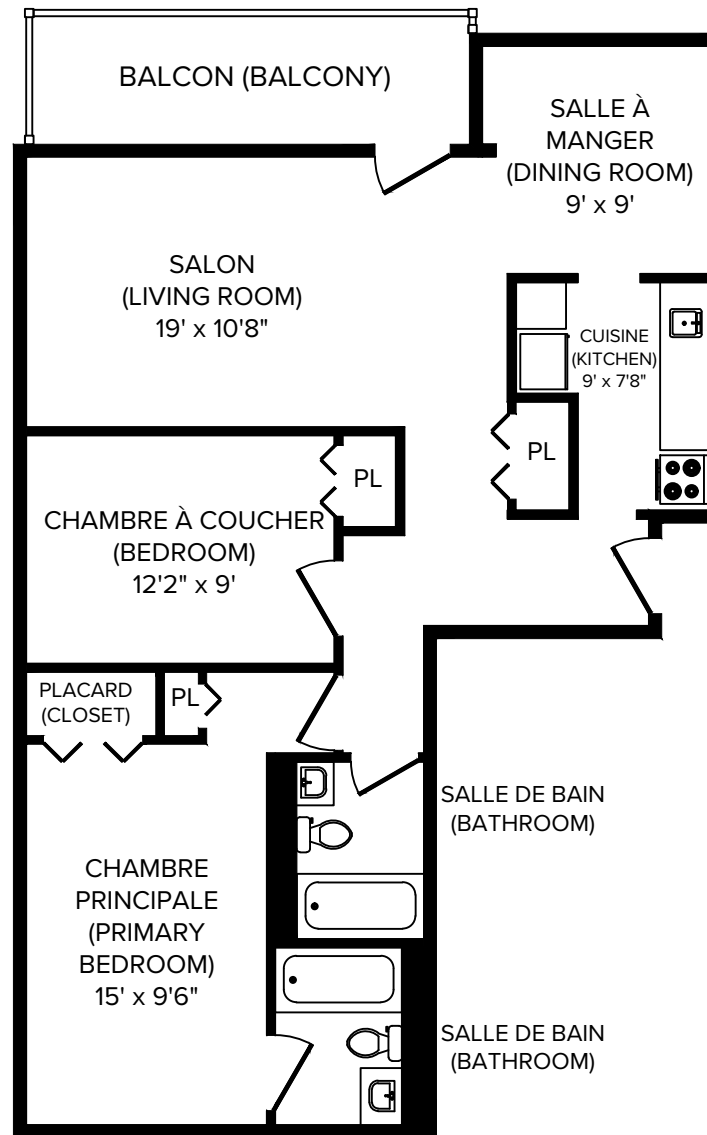
**CAPREIT**

**3 1/2 (1 Bedroom) 660 pi<sup>2</sup> (sq.ft)**

Toutes les dimensions sont approximatives. Les grandeurs et les spécifications sont modifiables sans préavis. Toutes les illustrations sont des vues d'artiste. L'espace utile véritable des planchers peut varier légèrement des aires de plancher stipulées.  
All dimensions are approximate and no responsibility is taken for any error, omission or misstatement.  
Size and specifications are subject to change without notice. This plan is for illustrative purposes only and should be used as such.

# Appartements Côte-des-Neiges

4760, Chemin de la Côte-des-Neiges, Montréal, QC, H3V 1G3



CAPREIT

4 1/2 (2 Bedroom) 840 pi<sup>2</sup> (sq.ft)

Toutes les dimensions sont approximatives. Les grandeurs et les spécifications sont modifiables sans préavis. Toutes les illustrations sont des vues d'artiste. L'espace utile véritable des planchers peut varier légèrement des aires de plancher stipulées. All dimensions are approximate and no responsibility is taken for any error, omission or misstatement. Size and specifications are subject to change without notice. This plan is for illustrative purposes only and should be used as such.