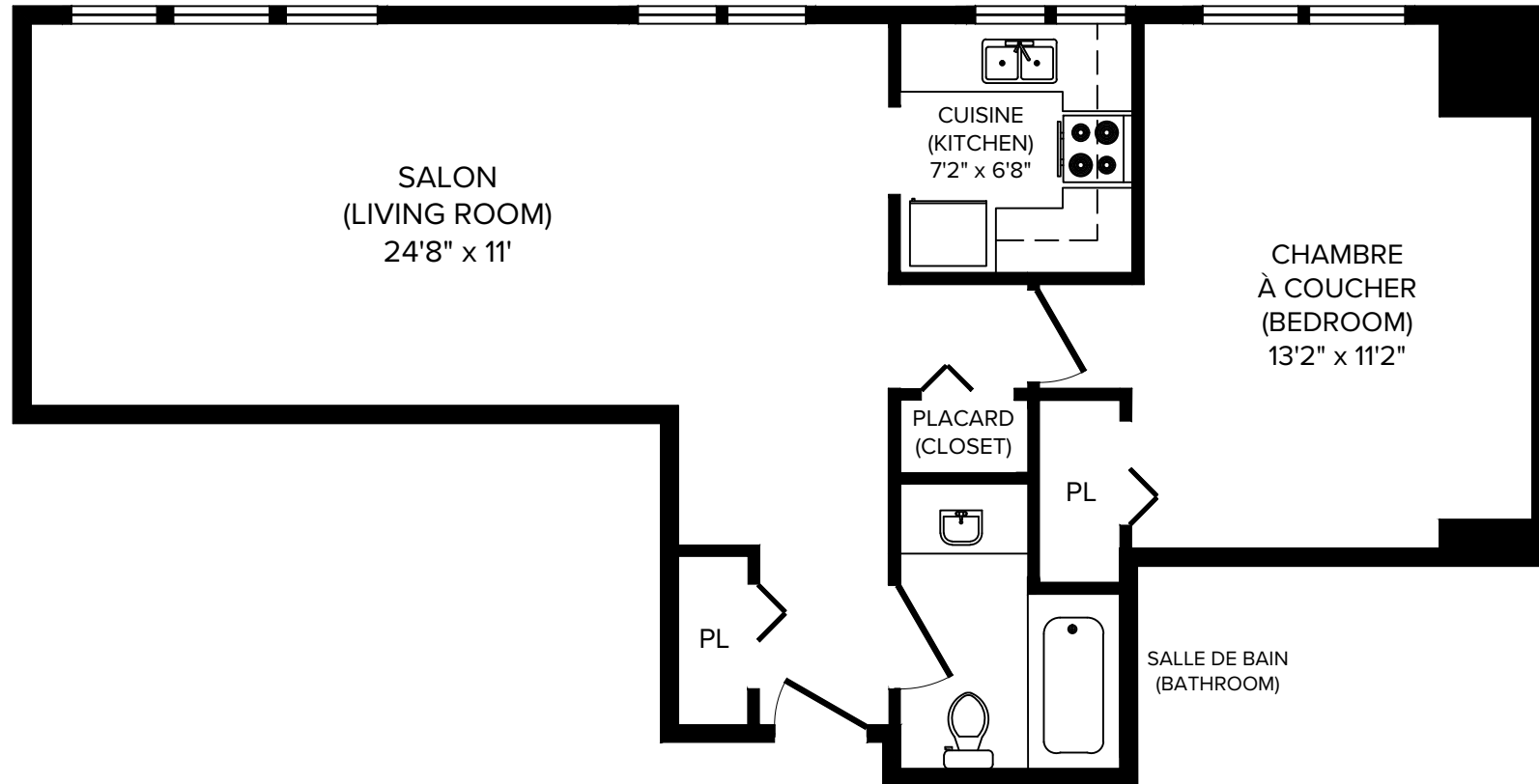


Appartements Bois-de-Boulogne

10250, avenue de Bois-de-Boulogne, Montréal, QC, H4N 1K9



4 ½ (B)

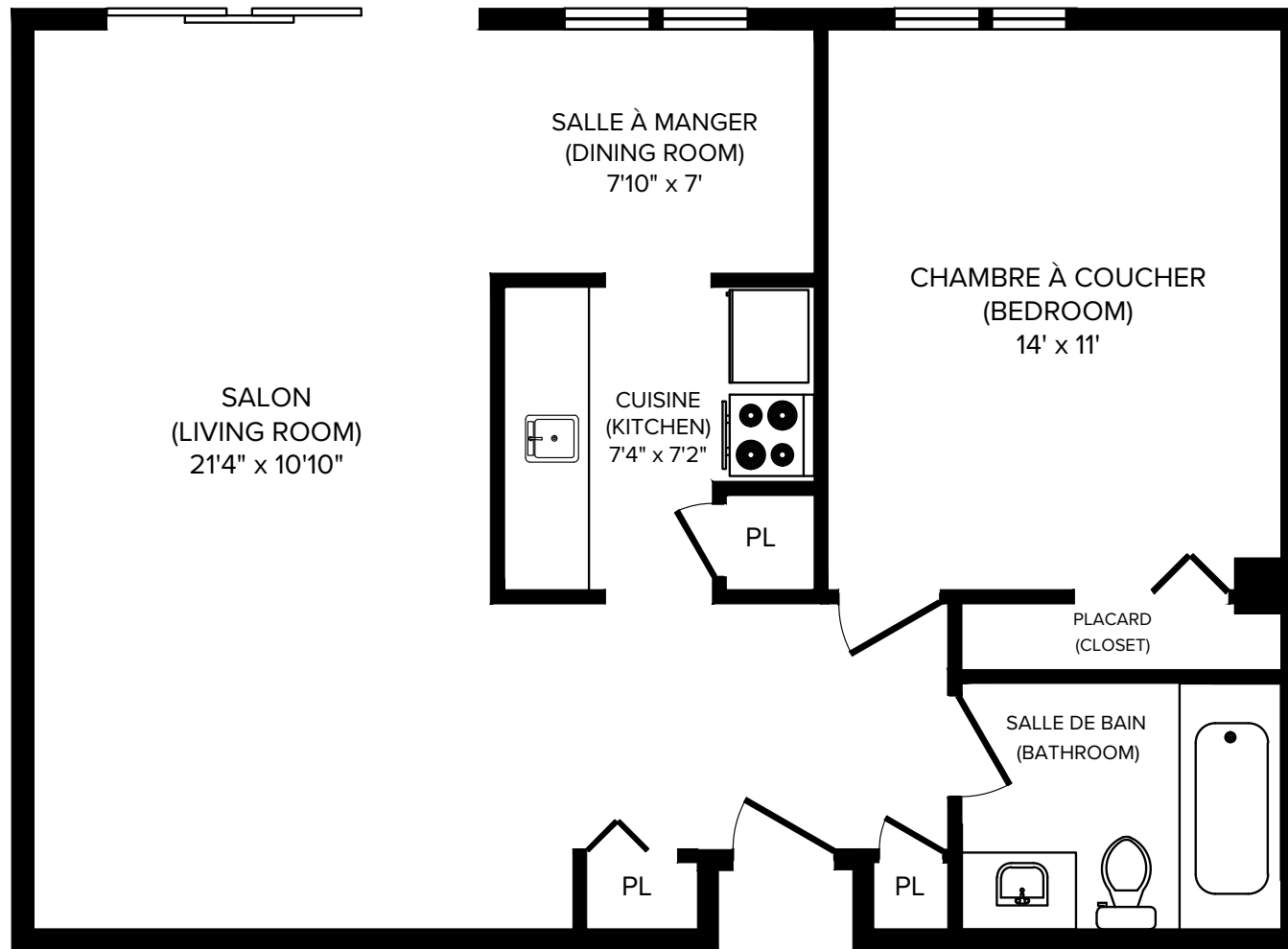
%

pi² (sq.ft)

Toutes les dimensions sont approximatives. Les grandeurs et les spécifications sont modifiables sans préavis. Toutes les illustrations sont des vues d'artiste. L'espace utile véritable des planchers peut varier légèrement des aires de plancher stipulées.
All dimensions are approximate and no responsibility is taken for any error, omission or misstatement.
Size and specifications are subject to change without notice. This plan is for illustrative purposes only and should be used as such.

Appartements Bois-de-Boulogne

10250, avenue de Bois-de-Boulogne, Montréal, QC, H4N 1K9



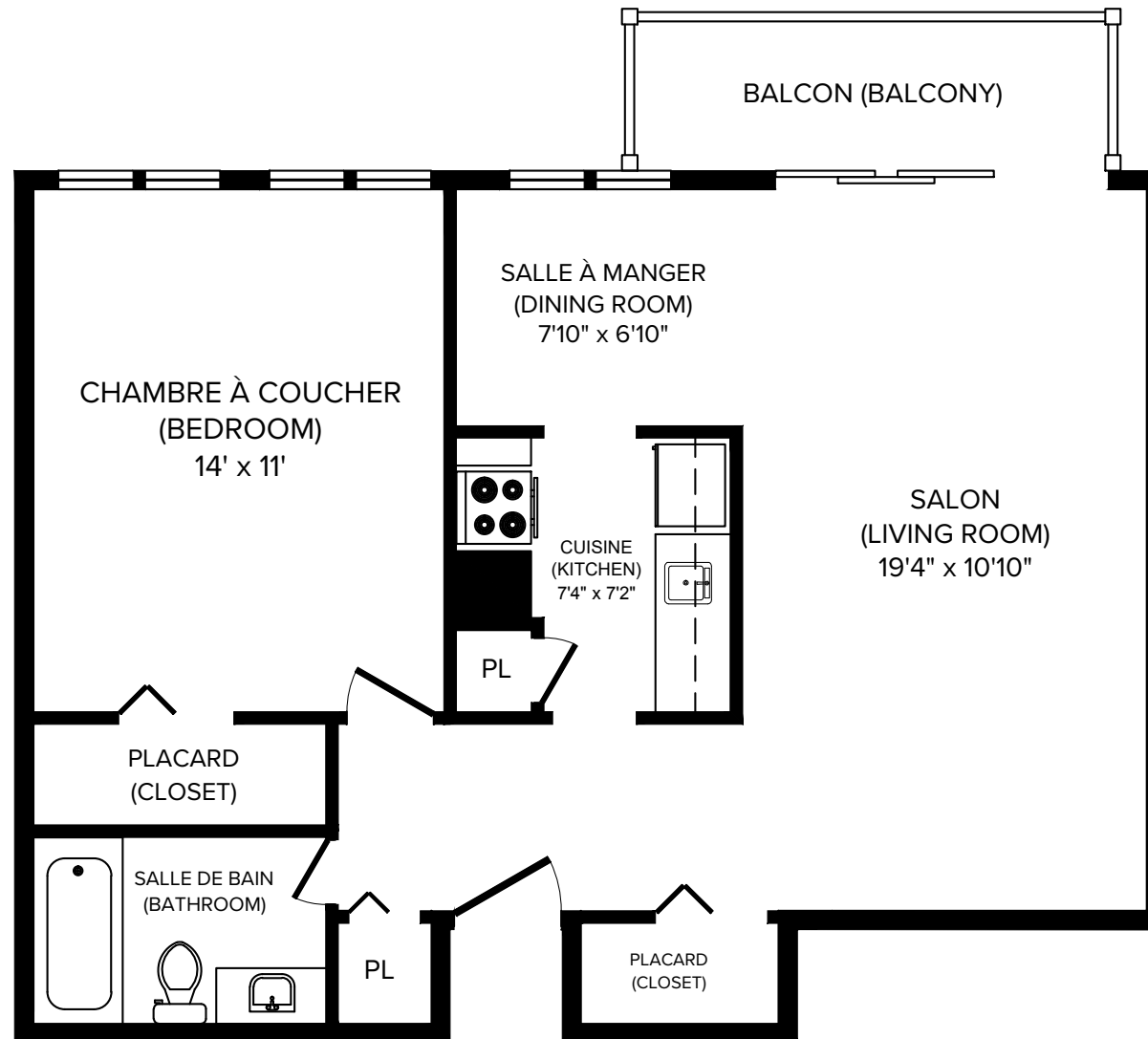
CAPREIT

3 1/2 (1 Bedroom C) 620 pi² (sq.ft)

Toutes les dimensions sont approximatives. Les grandeurs et les spécifications sont modifiables sans préavis. Toutes les illustrations sont des vues d'artiste. L'espace utile véritable des planchers peut varier légèrement des aires de plancher stipulées. All dimensions are approximate and no responsibility is taken for any error, omission or misstatement. Size and specifications are subject to change without notice. This plan is for illustrative purposes only and should be used as such.

Appartements Bois-de-Boulogne

10250, avenue de Bois-de-Boulogne, Montréal, QC, H4N 1K9



Toutes les dimensions sont approximatives. Les grandeurs et les spécifications sont modifiables sans préavis. Toutes les illustrations sont des vues d'artiste. L'espace utile véritable des planchers peut varier légèrement des aires de plancher stipulées. All dimensions are approximate and no responsibility is taken for any error, omission or misstatement. Size and specifications are subject to change without notice. This plan is for illustrative purposes only and should be used as such.

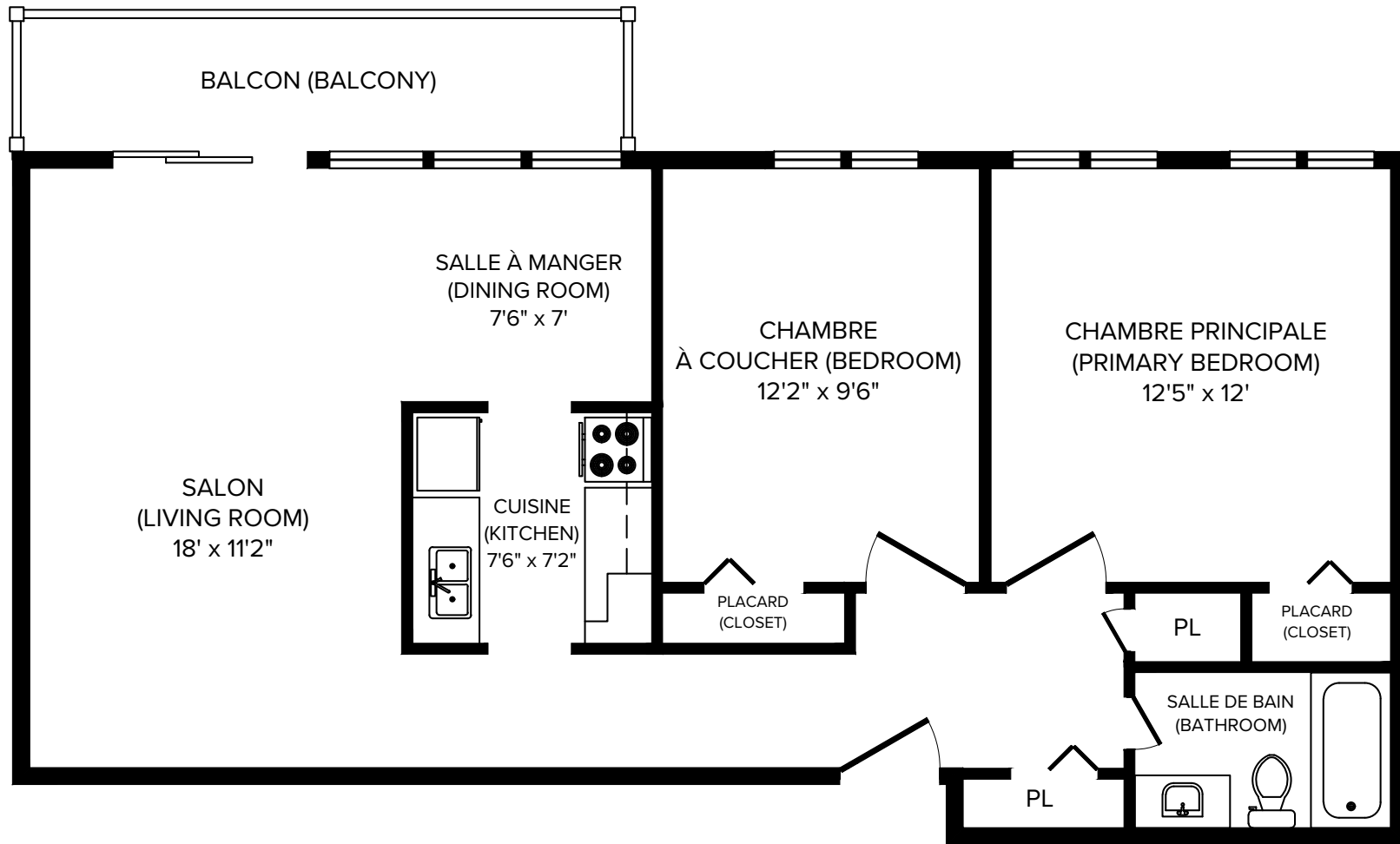


CAPREIT

3 1/2 (1 Bedroom D) 620 pi² (sq.ft)

Appartements Bois-de-Boulogne

10250, avenue de Bois-de-Boulogne, Montréal, QC, H4N 1K9



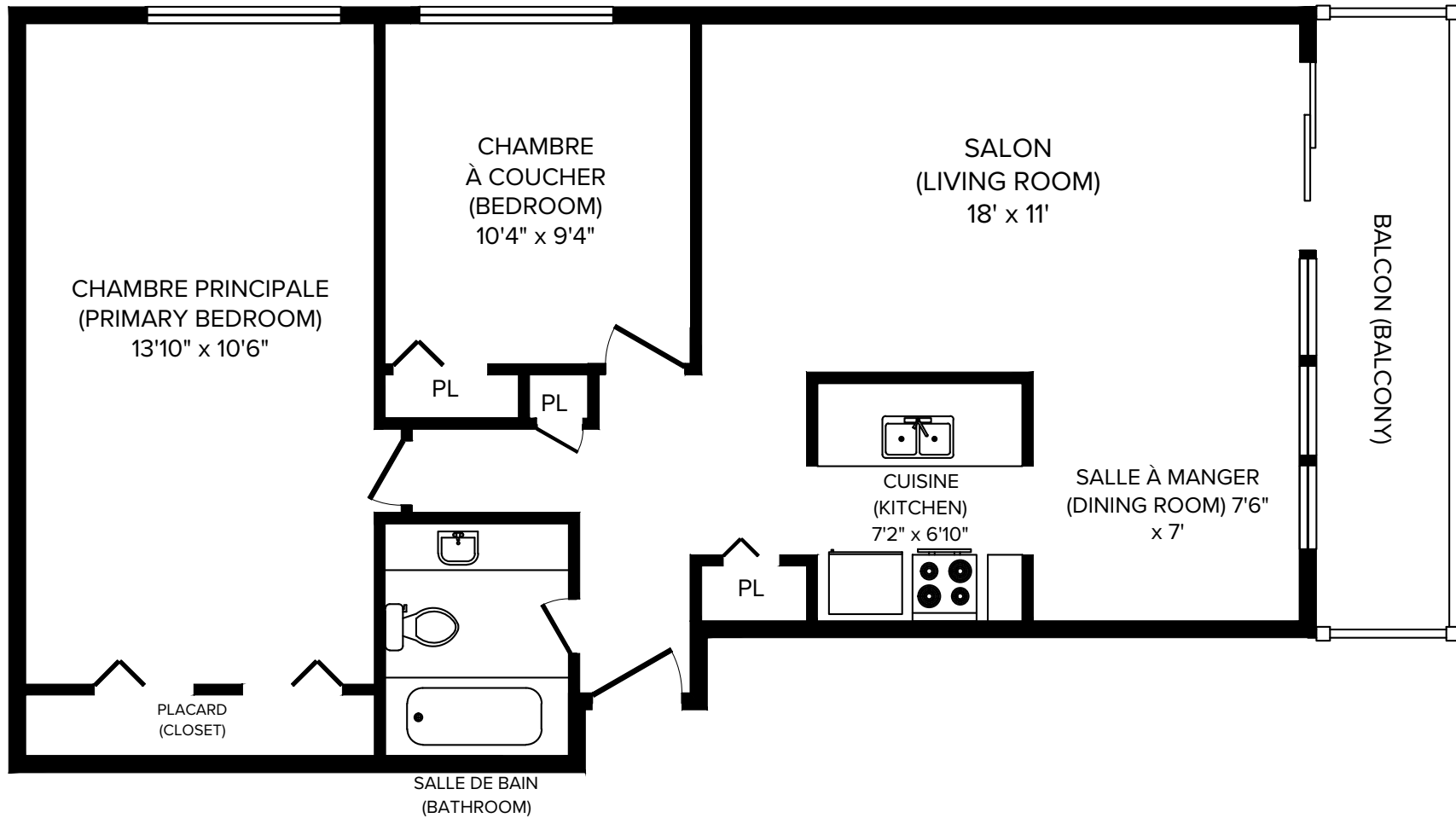
CAPREIT

4 1/2 (2 Bedroom A) 790 pi² (sq.ft)

Toutes les dimensions sont approximatives. Les grandeurs et les spécifications sont modifiables sans préavis. Toutes les illustrations sont des vues d'artiste. L'espace utile véritable des planchers peut varier légèrement des aires de plancher stipulées. All dimensions are approximate and no responsibility is taken for any error, omission or misstatement. Size and specifications are subject to change without notice. This plan is for illustrative purposes only and should be used as such.

Appartements Bois-de-Boulogne

10250, avenue de Bois-de-Boulogne, Montréal, QC, H4N 1K9



CAPREIT

4 1/2 (2 Bedroom B) 760 pi² (sq.ft)

Toutes les dimensions sont approximatives. Les grandeurs et les spécifications sont modifiables sans préavis. Toutes les illustrations sont des vues d'artiste. L'espace utile véritable des planchers peut varier légèrement des aires de plancher stipulées. All dimensions are approximate and no responsibility is taken for any error, omission or misstatement. Size and specifications are subject to change without notice. This plan is for illustrative purposes only and should be used as such.