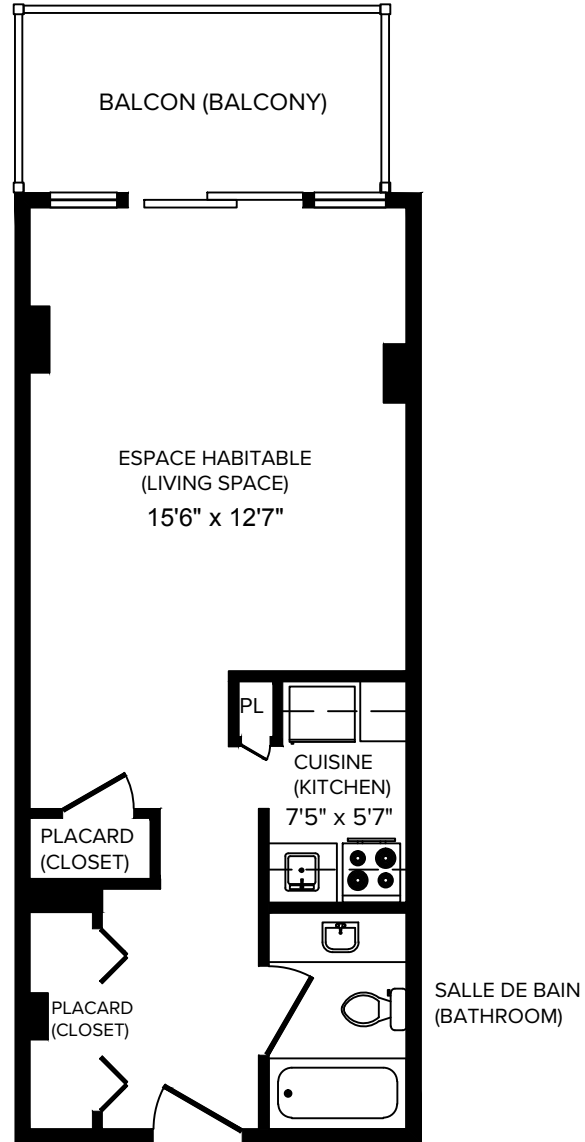


Appartements Le St-Laurent

250 Grande Allée Ouest, Ville de Québec, QC, G1R 2H4



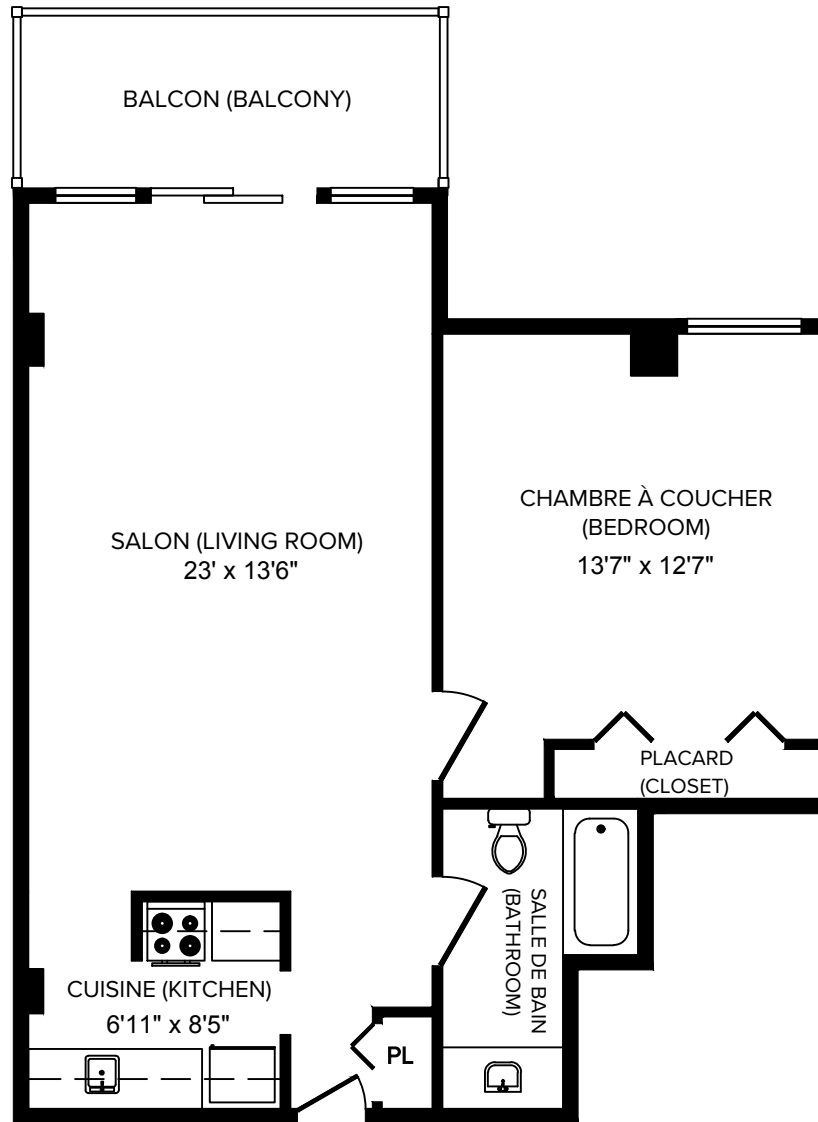
CAPREIT

1 ½ (Bachelor) 390 pi² (sq.ft)

Toutes les dimensions sont approximatives. Les grandeurs et les spécifications sont modifiables sans préavis. Toutes les illustrations sont des vues d'artiste. L'espace utile véritable des planchers peut varier légèrement des aires de plancher stipulées.
All dimensions are approximate and no responsibility is taken for any error, omission or misstatement.
Size and specifications are subject to change without notice. This plan is for illustrative purposes only and should be used as such.

Appartements Le St-Laurent

250 Grande Allée Ouest, Ville de Québec, QC, G1R 2H4



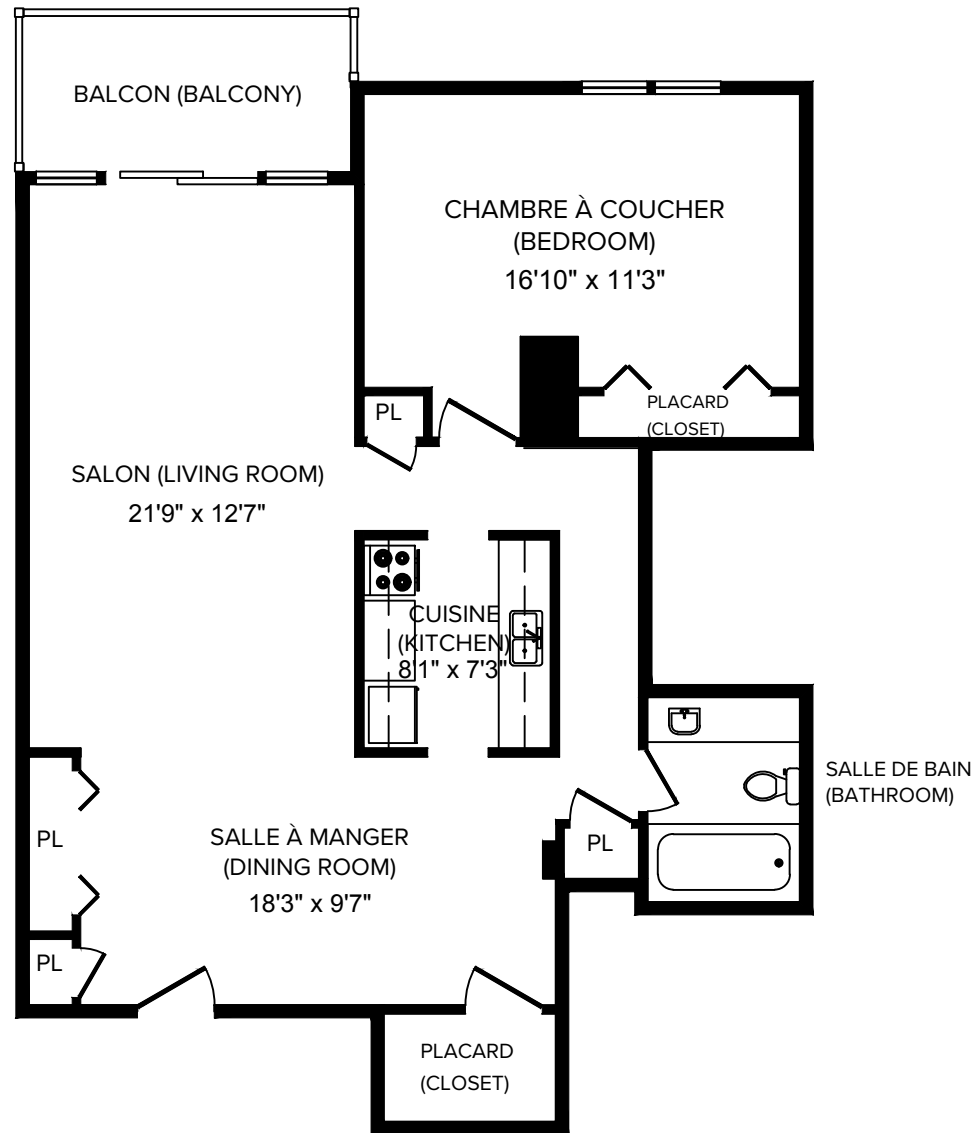
CAPREIT

3 ½ (1 Bedroom) 670 pi² (sq.ft)

Toutes les dimensions sont approximatives. Les grandeurs et les spécifications sont modifiables sans préavis. Toutes les illustrations sont des vues d'artiste. L'espace utile véritable des planchers peut varier légèrement des aires de plancher stipulées.
All dimensions are approximate and no responsibility is taken for any error, omission or misstatement.
Size and specifications are subject to change without notice. This plan is for illustrative purposes only and should be used as such.

Appartements Le St-Laurent

250 Grande Allée Ouest, Ville de Québec, QC, G1R 2H4



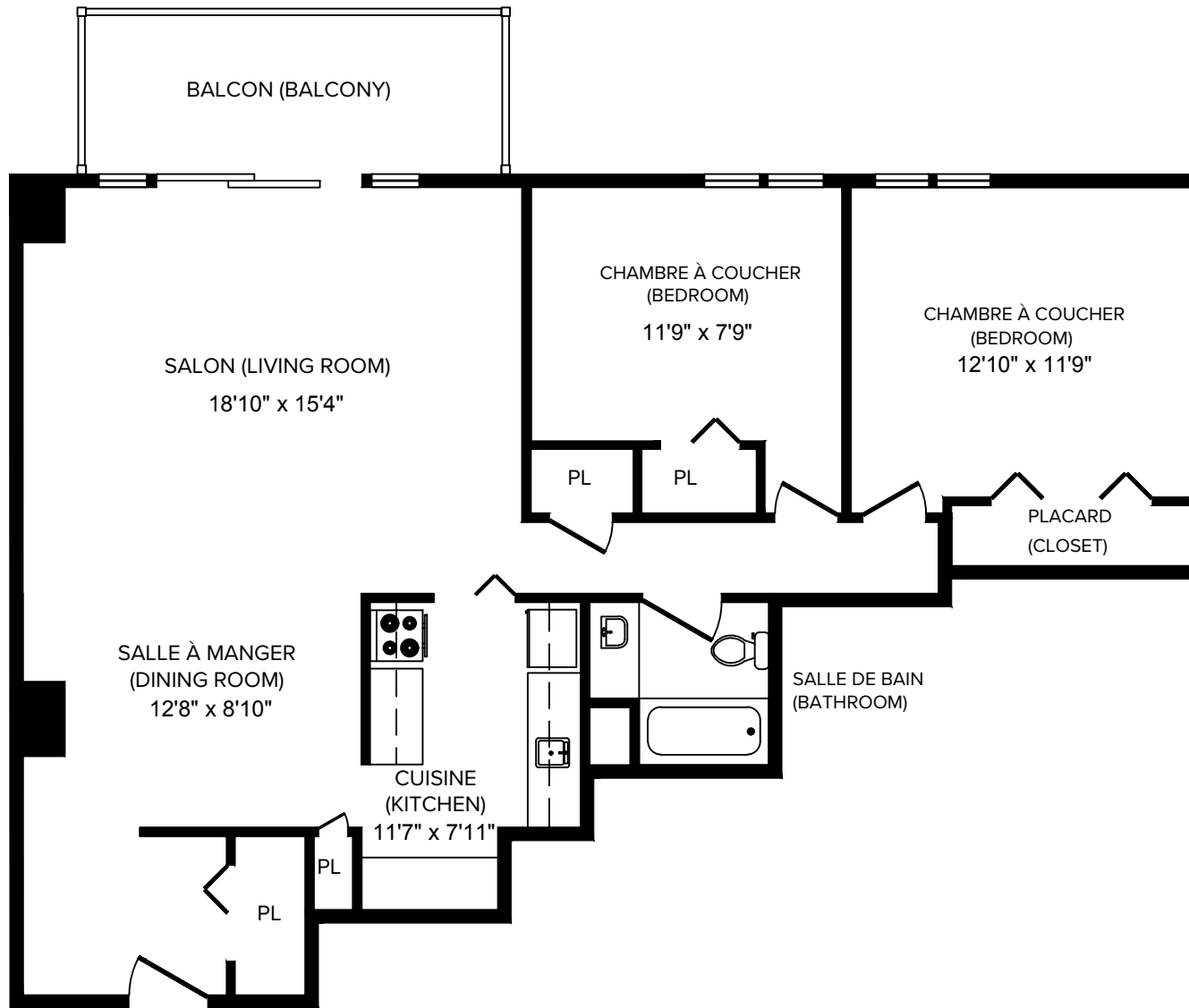
CAPREIT

3½ (1 Bedroom) 940 pi² (sq.ft)

Toutes les dimensions sont approximatives. Les grandeurs et les spécifications sont modifiables sans préavis. Toutes les illustrations sont des vues d'artiste. L'espace utile véritable des planchers peut varier légèrement des aires de plancher stipulées. All dimensions are approximate and no responsibility is taken for any error, omission or misstatement. Size and specifications are subject to change without notice. This plan is for illustrative purposes only and should be used as such.

Appartements Le St-Laurent

250 Grande Allée Ouest, Ville de Québec, QC, G1R 2H4



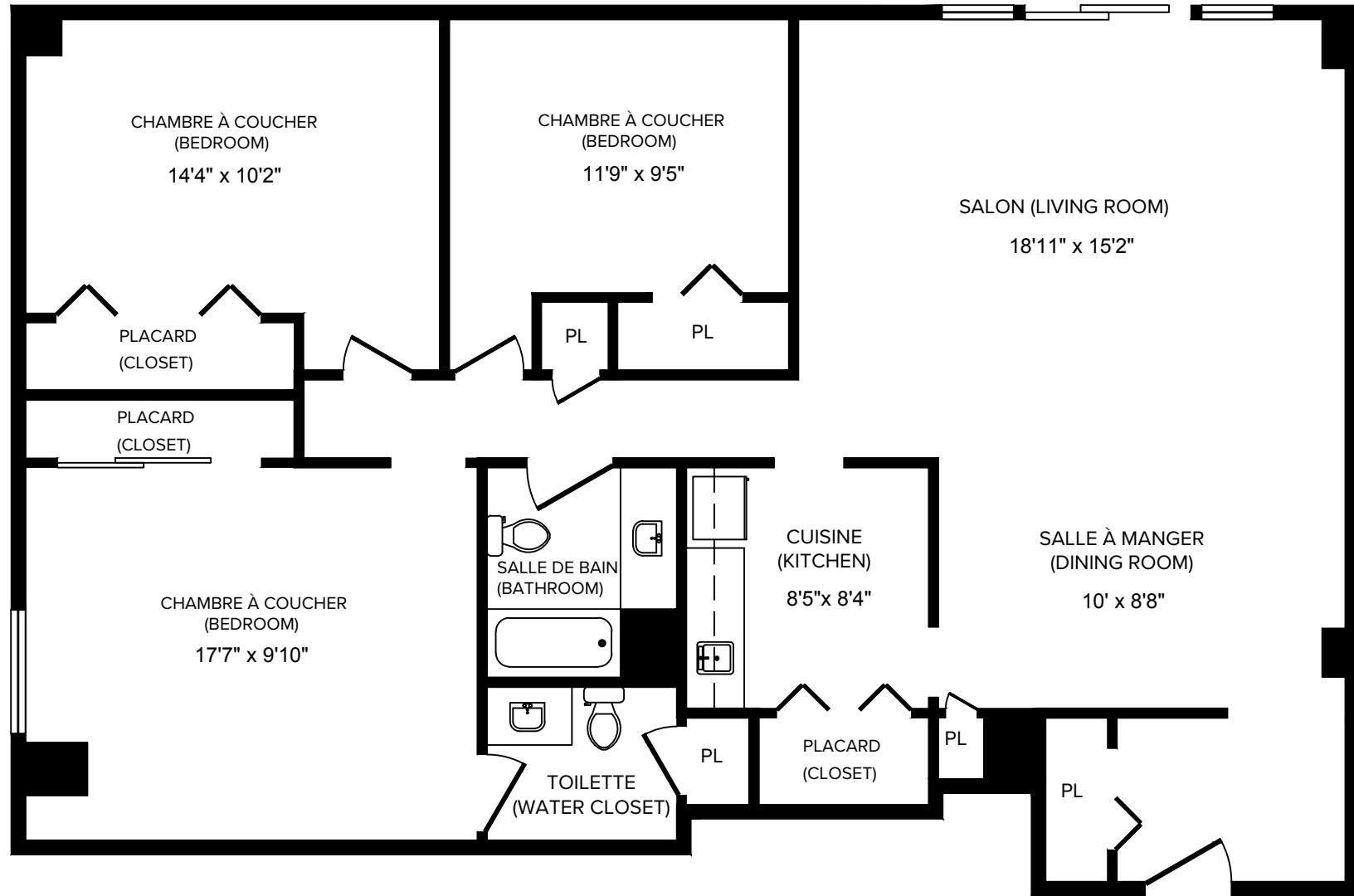
CAPREIT

4½ (2 Bedroom) 980 pi² (sq.ft)

Toutes les dimensions sont approximatives. Les grandeurs et les spécifications sont modifiables sans préavis. Toutes les illustrations sont des vues d'artiste. L'espace utile véritable des planchers peut varier légèrement des aires de plancher stipulées. All dimensions are approximate and no responsibility is taken for any error, omission or misstatement. Size and specifications are subject to change without notice. This plan is for illustrative purposes only and should be used as such.

Appartements Le St-Laurent

250 Grande Allée Ouest, Ville de Québec, QC, G1R 2H4



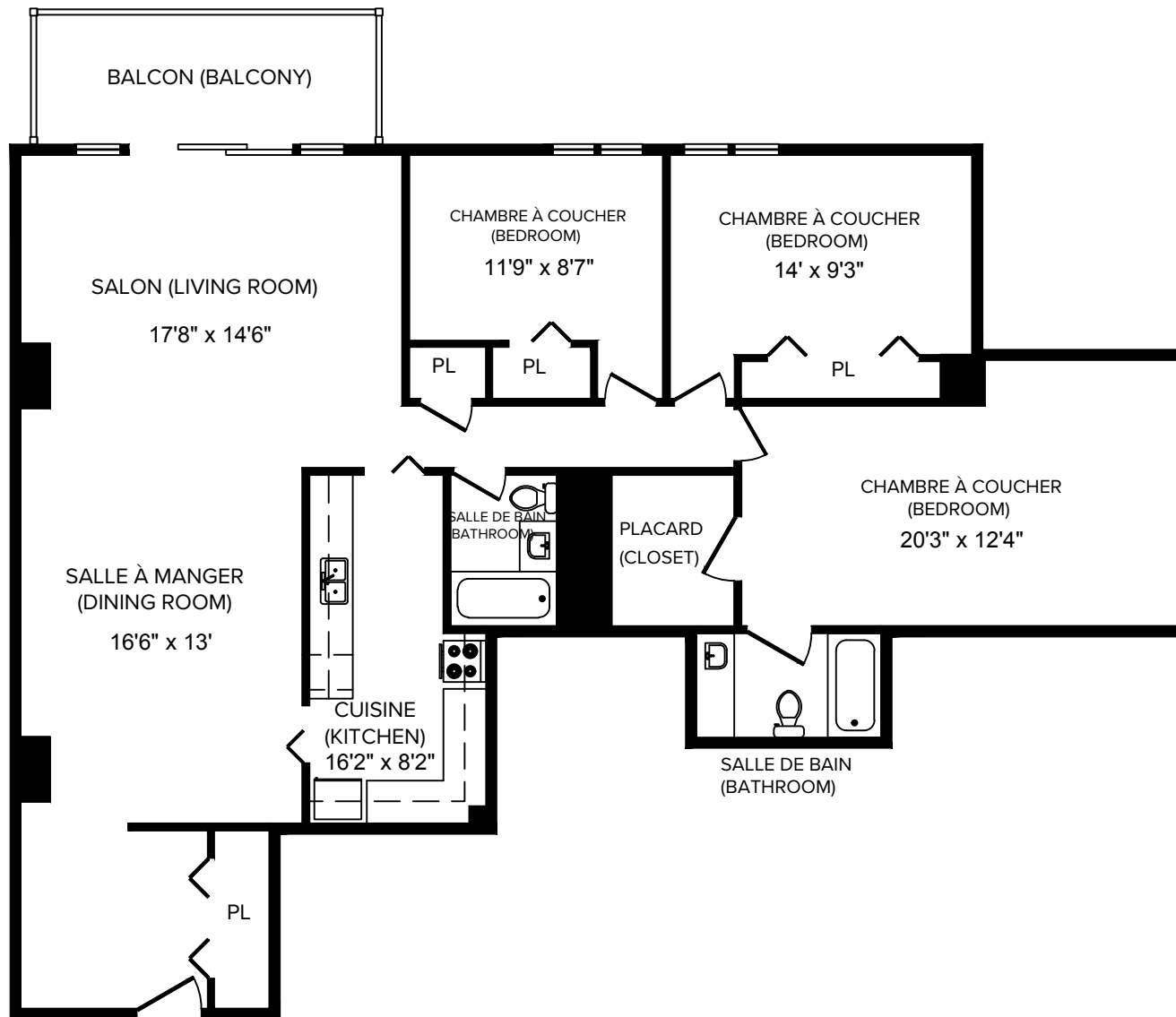
CAPREIT

5 1/2 (3 Bedroom) 1280 pi² (sq.ft)

Toutes les dimensions sont approximatives. Les grandeurs et les spécifications sont modifiables sans préavis. Toutes les illustrations sont des vues d'artiste. L'espace utile véritable des planchers peut varier légèrement des aires de plancher stipulées. All dimensions are approximate and no responsibility is taken for any error, omission or misstatement. Size and specifications are subject to change without notice. This plan is for illustrative purposes only and should be used as such.

Appartements Le St-Laurent

250 Grande Allée Ouest, Ville de Québec, QC, G1R 2H4



CAPREIT

5½ (3 Bedroom) 1420 pi² (sq.ft)

Toutes les dimensions sont approximatives. Les grandeurs et les spécifications sont modifiables sans préavis. Toutes les illustrations sont des vues d'artiste. L'espace utile véritable des planchers peut varier légèrement des aires de plancher stipulées. All dimensions are approximate and no responsibility is taken for any error, omission or misstatement. Size and specifications are subject to change without notice. This plan is for illustrative purposes only and should be used as such.