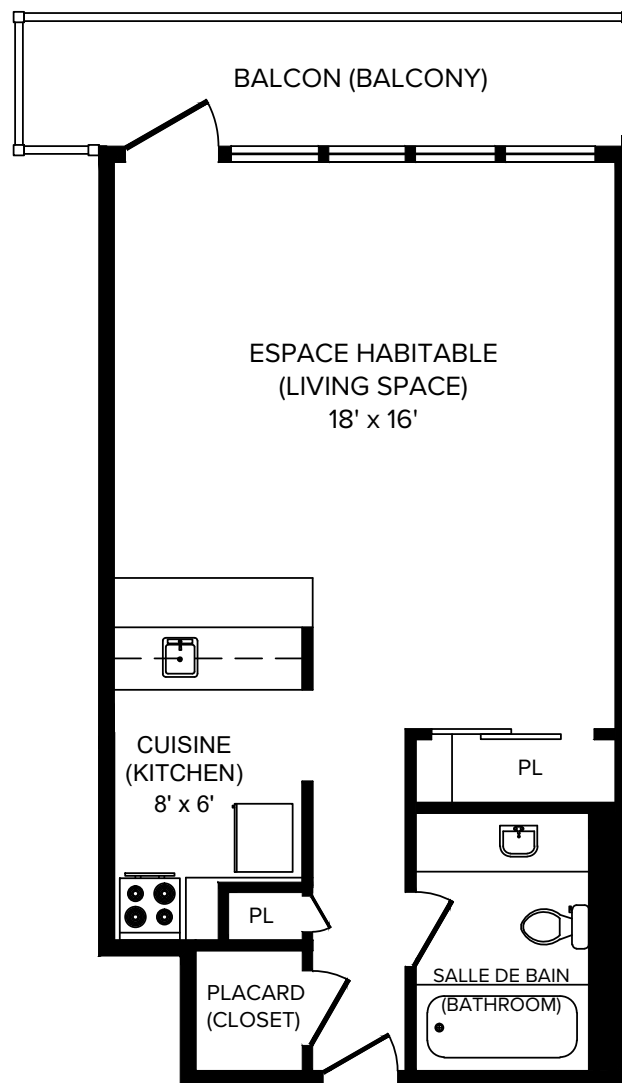


Appartements Tours Chapdelaine

2200, avenue Chapdelaine , Ville de Québec, QC, G1V 4G8



1 ½ (Bachelor) 450 pi² (sq.ft)

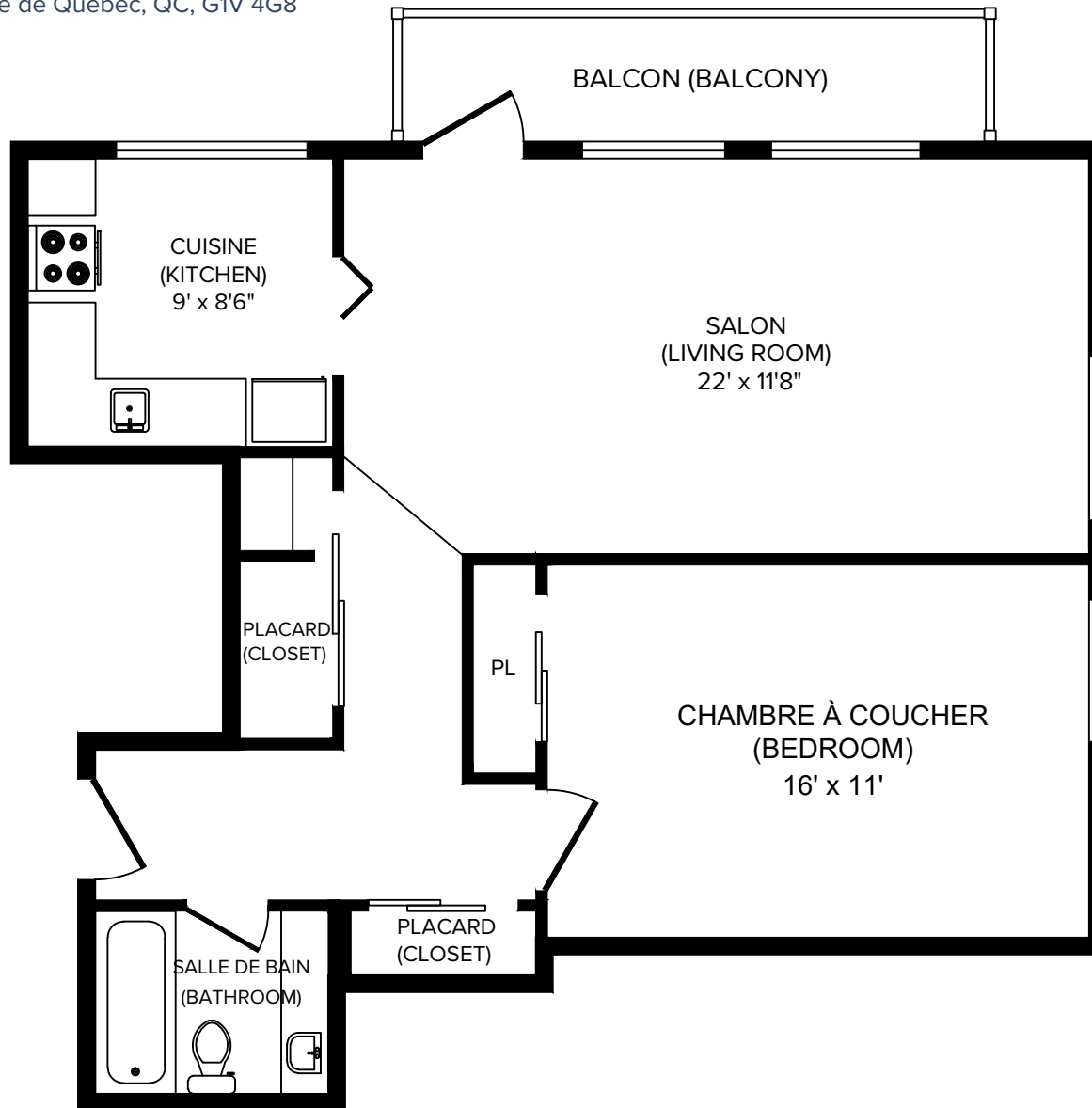


CAPREIT

Toutes les dimensions sont approximatives. Les grandeurs et les spécifications sont modifiables sans préavis. Toutes les illustrations sont des vues d'artiste. L'espace utile véritable des planchers peut varier légèrement des aires de plancher stipulées.
All dimensions are approximate and no responsibility is taken for any error, omission or misstatement.
Size and specifications are subject to change without notice. This plan is for illustrative purposes only and should be used as such.

Appartements Tours Chapdelaine

2200, avenue Chapdeleine , Ville de Québec, QC, G1V 4G8



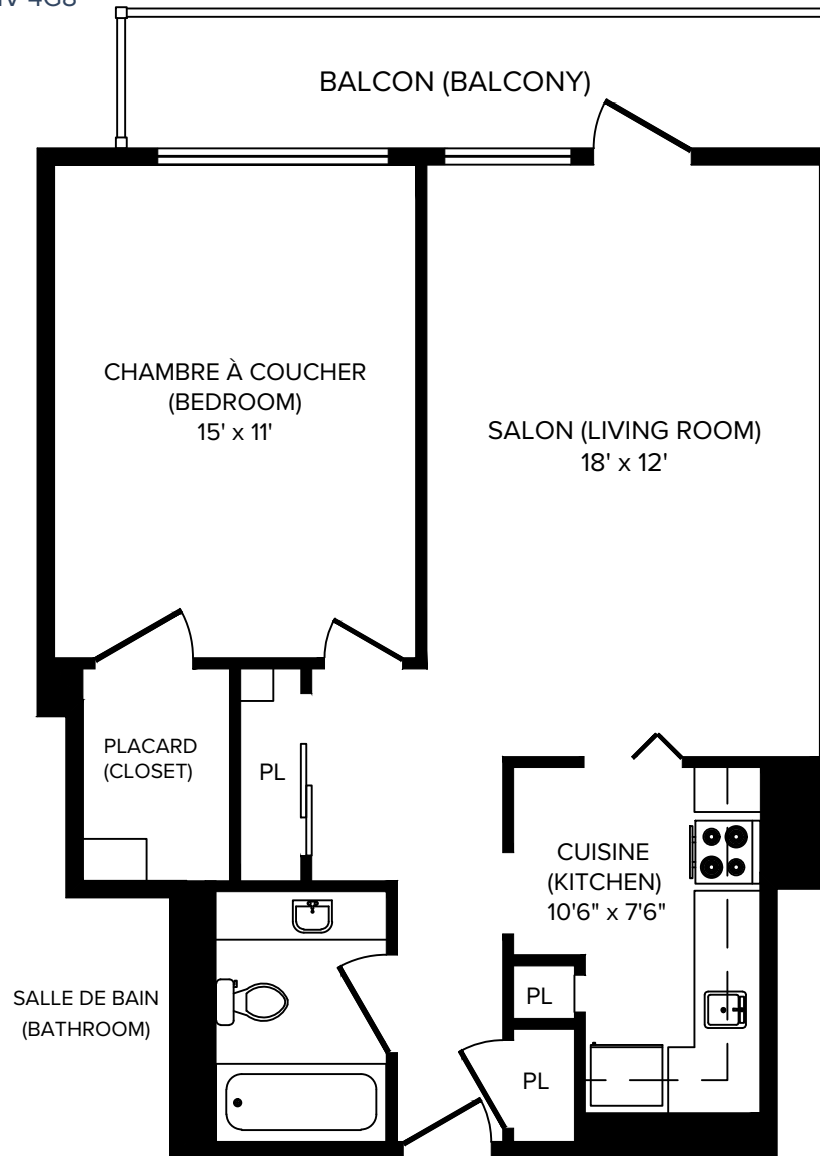
CAPREIT

3 ½ (1 Bedroom) 690 pi² (sq.ft)

Toutes les dimensions sont approximatives. Les grandeurs et les spécifications sont modifiables sans préavis. Toutes les illustrations sont des vues d'artiste. L'espace utile véritable des planchers peut varier légèrement des aires de plancher stipulées. All dimensions are approximate and no responsibility is taken for any error, omission or misstatement. Size and specifications are subject to change without notice. This plan is for illustrative purposes only and should be used as such.

Appartements Tours Chapdelaine

2200, avenue Chapdeleine , Ville de Québec, QC, G1V 4G8



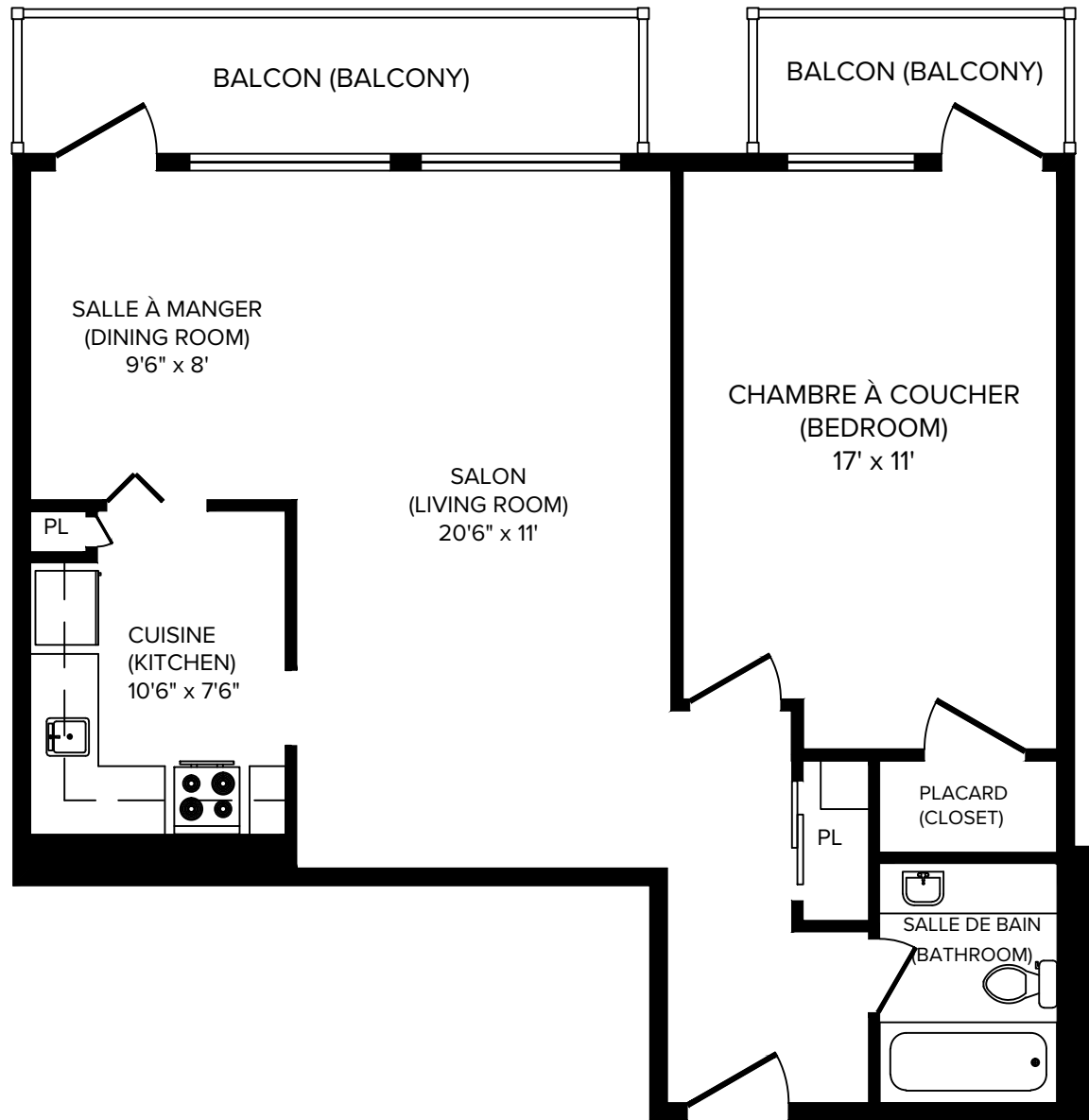
CAPREIT

3 1/2 (1 Bedroom) 640 pi² (sq.ft)

Toutes les dimensions sont approximatives. Les grandeurs et les spécifications sont modifiables sans préavis. Toutes les illustrations sont des vues d'artiste. L'espace utile véritable des planchers peut varier légèrement des aires de plancher stipulées.
All dimensions are approximate and no responsibility is taken for any error, omission or misstatement.
Size and specifications are subject to change without notice. This plan is for illustrative purposes only and should be used as such.

Appartements Tours Chapdelaine

2200, avenue Chapdelaine , Ville de Québec, QC, G1V 4G8



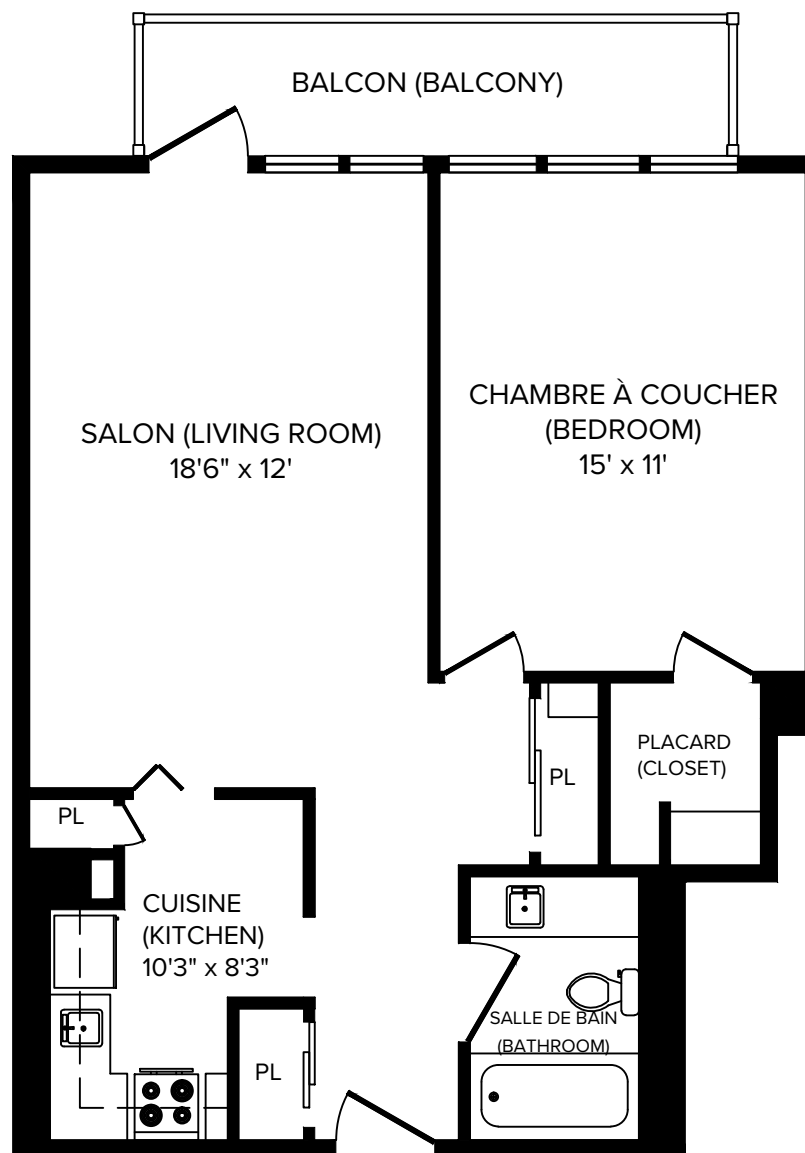
CAPREIT

3 1/2 (1 Bedroom) 700 pi² (sq.ft)

Toutes les dimensions sont approximatives. Les grandeurs et les spécifications sont modifiables sans préavis. Toutes les illustrations sont des vues d'artiste. L'espace utile véritable des planchers peut varier légèrement des aires de plancher stipulées. All dimensions are approximate and no responsibility is taken for any error, omission or misstatement. Size and specifications are subject to change without notice. This plan is for illustrative purposes only and should be used as such.

Appartements Tours Chapdelaine

2200, avenue Chapdelaine , Ville de Québec, QC, G1V 4G8



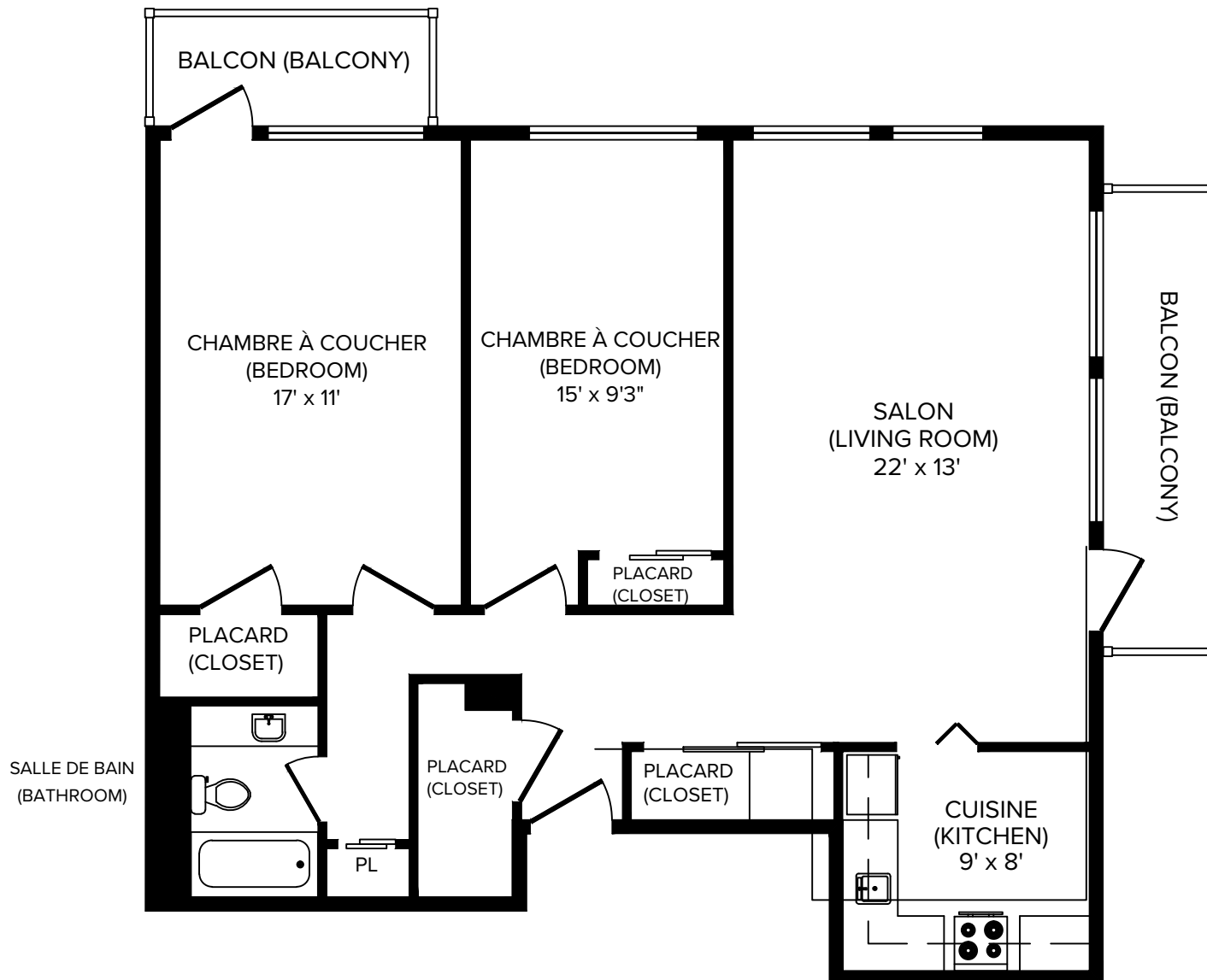
CAPREIT

3 1/2 (1 Bedroom) 640 pi² (sq.ft)

Toutes les dimensions sont approximatives. Les grandeurs et les spécifications sont modifiables sans préavis. Toutes les illustrations sont des vues d'artiste. L'espace utile véritable des planchers peut varier légèrement des aires de plancher stipulées.
All dimensions are approximate and no responsibility is taken for any error, omission or misstatement.
Size and specifications are subject to change without notice. This plan is for illustrative purposes only and should be used as such.

Appartements Tours Chapdelaine

2200, avenue Chapdelaine , Ville de Québec, QC, G1V 4G8



CAPREIT

4 1/2 (2 Bedroom) 930 pi² (sq.ft)

Toutes les dimensions sont approximatives. Les grandeurs et les spécifications sont modifiables sans préavis. Toutes les illustrations sont des vues d'artiste. L'espace utile véritable des planchers peut varier légèrement des aires de plancher stipulées.
All dimensions are approximate and no responsibility is taken for any error, omission or misstatement.
Size and specifications are subject to change without notice. This plan is for illustrative purposes only and should be used as such.